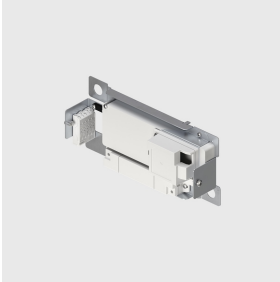


Letzte Aktualisierung der Informationen: April 2025

**Zubehörcode**

SP00: Deckenhalterung - für CASAMBI-Steuerung und Anschlussdosen mit Lux/Motion-Sensor - komplett mit 35V-48V-Netzteil

Beschreibung

Halterung für Deckeninstallation, komplett mit Casambi-Schnittstelle und dimmbarer 35W-48V-Versorgungseinheit, zum Anschluss an die abgedeckten verkabelten Anschlussdosen, mit Kopfstück mit eingebautem Lux/Motion-Sensor.

Die verwendeten Bauteile ermöglichen die Steuerung der Libera-Leuchten über Apps und Komponenten des Casambi-Systems, indem sie die Funktionen On-off, Dimming, Abrufe von Lichtszenarien und die Zusammenarbeit mehrerer Geräte in einem Casambi-Meshnetzwerk ermöglichen. Bluetooth-Frequenz 2,4 GHz. Ermöglicht darüber hinaus das Management der Daylight- und Bewegungs-Bedienfunktionen über das Casambi-System. Die App ist im Apple Store und im Google Play Store erhältlich.

Eingebauter, über App aktivierbarer Beacon (iBeacon), der intelligente Funktionen für Drittanbieter-Anwendungen und Jiminy-Pushbenachrichtigungen ermöglicht. Die Eigenschaften der Versorgungseinheit beinhalten Überspannungsschutz, Schutz vor Kurzschlüssen, Schutz gegen Überstrom und hoher Temperatur.

Installation

Installation als Deckenaufsatz. Mit Öffnungen für die Schraubbefestigung.

Farben

Neutral (00)

Anmerkungen

Abschluss mit entsprechender festverdrahteter Unterputzanschlussdose mit Kopfstück, das den Lux/Motion-Sensor enthält. Für die Anzahl der anschlussfähigen Produkte lesen Sie bitte in der Montageanleitung der Leuchte nach.

Höchstabstand zwischen den Casambi-Trägern 30m,
Höchstabstand zwischen Smartphone und Casambi-Träger 30 m
Der Höchstabstand ist auch vom Vorhandensein physischer Hindernisse wie z.B. Wänden, Metallplatten sowie vom Layout der Anlage bedingt.

Gemäß der Normen EN60598-1 u. Sondernormen



IP20

Technische Daten

Control: Casambi