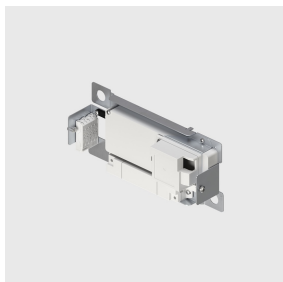


Ultimo aggiornamento delle informazioni: Aprile 2025

**Codice accessorio**

SP18: Supporto a plafone - per controllo CASAMBI e basette con sensore lux/motion- completo di alimentatore da 150 W - 48 V

Descrizione tecnica

Supporto per installazione a plafone, completo di interfaccia Casambi e alimentatore dimmerabile da 150 W - 48 V, da accoppiare alle basette di copertura cablate, con elemento terminale dotato di sensore lux/motion.

La componentistica utilizzata consente di controllare gli apparecchi Libera con app e componenti del sistema Casambi, abilitando le funzioni di on-off, dimming, richiamo scene e la collaborazione di più apparecchi in una rete mesh Casambi. Frequenza Bluetooth 2.4 GHz. Consente inoltre la gestione delle funzionalità di controllo daylight e movimento tramite sistema Casambi. La app è disponibile su Apple Store e Google Play Store. Beacon integrato e attivabile tramite app (iBeacon) che abilita le funzioni smart per applicazioni di terze parti e app di Push Notification Jiminy. Le caratteristiche dell'alimentatore includono protezione contro le sovratensioni, protezione di cortocircuito, protezione contro sovracorrente e sovra-temperatura.

Installazione

In appoggio a soffitto. Dotato di asole per fissaggio con viti.

Colore

Indefinito (00)

Note

Da completare con apposita basetta di copertura cablata, con elemento terminale dotato di sensore lux/motion.

Per il numero di apparecchi che possono essere collegati consultare il foglio di istruzioni.

Distanza max tra Supporto Casambi ad altro Supporto Casambi xx m.

Distanza max tra Smartphone e Supporto Casambi xx m.

La distanza max è influenzata dalla presenza di ostacoli fisici come ad esempio pareti, pannelli metallici e dal layout dell'impianto.

Soddisfa EN60598-1 e relative note

**Dati tecnici**

Control: Casambi