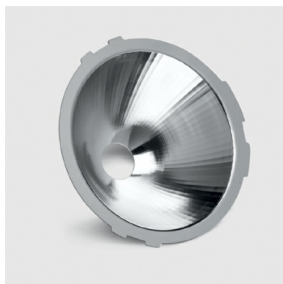


Dernière mise à jour des informations: Février 2023

**Référence accessoire**

6187: Réflecteurs Opti Beam interchangeables pour LED COB - spot

Description technique

La plaque porte-ballast est en acier zingué ; l'entretien extraordinaire est facilité par des connecteurs à raccord rapide entre le groupe d'alimentation et les LED et entre le groupe d'alimentation et le bornier de câblage. Boîtier et couvercle postérieurs en alliage d'aluminium peint ; entretoises et vis imperdables. Le projecteur est orientable verticalement de $\pm 115^\circ$ grâce à un étrier en acier peint, avec échelle graduée à pas de 10° et à blocages mécaniques qui assurent la stabilité d'orientation du faisceau lumineux. L'orientation horizontale s'effectue par les perçages et les fentes de l'étrier ; l'accès au groupe optique est facilité grâce à une soupape de décompression en laiton nickelé qui élimine la dépression interne du produit. Le produit est prêt pour câblage passant à l'aide d'un double presse-étoupe M24x1,5 en laiton nickelé (pour câbles de diamètre 7 à 16 mm). Toutes les vis externes sont en inox A2 et imperdables. Les caractéristiques techniques des appareils sont conformes aux normes EN60598-1 et autres normes spécifiques.

Installation

Installation sur le corps du produit à l'aide de vis imperdables fournies avec le réflecteur.

Coloris

Aluminium (12)

Poids (Kg)

0.17

Conforme à la norme EN60598-1 et à la réglementation en vigueur (o 'à la réglementation relative')
