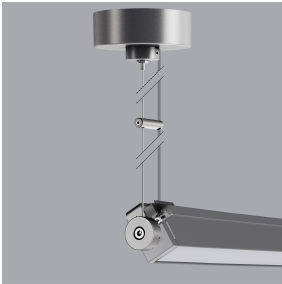


Dernière mise à jour des informations: Décembre 2024



Référence produit

XA31: Kit pour installation orientable sur plafond de Linealuce 27 Full Remote avec filins de suspension L=1.800mm

Description technique

Kit pour installation stand-alone composé d'une patère de câblage avec régulateur, un cylindre pour installation au plafond avec régulateur, deux filins de suspension, un élément tourné pour le blocage du câble d'alimentation parallèle au filin de suspension et deux systèmes d'accrochage orientables pour Linealuce 27 Full Remote. La patère de câblage est composée d'une partie intérieure en acier inoxydable et d'un cache en aluminium peint diamètre 76 mm avec un régulateur pour les filins de suspension en laiton nickelé, un cylindre en laiton d'installation sur plafond diamètre 20 mm avec régulateur pour les filins de suspension en laiton nickelé, deux filins de suspension en acier inoxydable avec une hauteur maximale d'installation du produit de 1800 mm, un élément tourné cylindrique en aluminium pour le blocage du câble d'alimentation parallèle au filin de suspension et deux systèmes d'accrochage orientables en acier inoxydable à installer dans la partie initiale et terminale du produit. Tous les éléments décrits (sauf le régulateur) sont disponibles en quatre finitions.

Coloris

Blanc (01) | Noir (04) | Gris (15) | Marrone Ruggine (F5)

Poids (Kg)

0.26

Montage

suspendu

Conforme à la norme EN60598-1 et à la réglementation en vigueur (o *à la réglementation relative*)

Données techniques

| | | | |
|----------------|---|--|-----------------------|
| lm du système: | - | Efficacité lumineuse (lm/W, 0 | |
| W du système: | - | valeurs du système): | |
| lm source: | - | lm en mode secours: | - |
| W source: | - | Nombre de groupes optiques: | 0 |
| | | Plage de température ambiante opérative: | De -20°C à +35°C. (*) |

* Données préliminaires