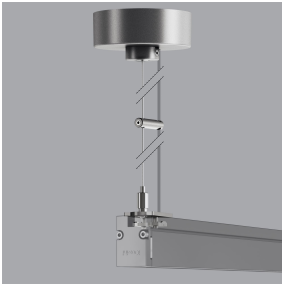


Última actualización de la información: Octubre 2024



Código producto

XA28: Kit para instalación stand alone de techo para Linealuce 27 Full Remote mediante cables de suspensión L = 1800 mm

Descripción

Kit para instalación stand alone con base de cableado, cilindro para instalación en techo, dos cables de suspensión, dos reguladores, mordaza para el bloqueo del cable de alimentación en paralelo al cable de suspensión y dos sistemas de enganche fijos para Linealuce 27 Full Remote. La base de cableado está compuesta por una parte interna de acero inoxidable y una tapa de aluminio pintado de Ø 76 mm; el cilindro de instalación en techo es de latón Ø 20 mm; los dos cables de suspensión son de acero inoxidable con altura máxima de instalación del producto de 1800 mm; los dos reguladores para los cables de instalación son de latón niquelado; la mordaza cilíndrica para el bloqueo del cable de alimentación en paralelo con el cable de suspensión es de aluminio y los dos sistema de enganche para instalar en los extremos inicial y final del productos son de acero inoxidable. Todos los componentes descritos (excepto el regulador) están disponibles en cuatro acabados.

Colores

Blanco (01) | Negro (04) | Gris (15) | Marrón óxido (F5)

Peso (Kg)

0.22

Montaje

suspendido del techo

Se conforma con EN60598-1 y regulaciones pertinentes

Datos técnicos

Im de sistema:	-	Eficiencia luminosa (lm/W, 0
W de sistema:	-	valor del sistema):
Im de la fuente:	-	Im en modo emergencia: -
W de la fuente:	-	Número de grupos ópticos: 0
		Rango de temperatura de -20°C a +35°C. (*)
		ambiente operativa:

* Datos preliminares