

Driver gradable DALI 200 W - Vin 220-240Vac 50/60Hz

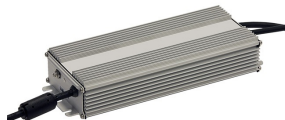
Design iGuzzini

iGuzzini

Dernière mise à jour des informations: Juin 2024

Référence accessoire

X610: Driver gradable DALI 200 W - Vin 220-240Vac 50/60Hz



Description technique

Driver électronique gradable DALI à courant constant, pour Agorà Slim. Tension d'alimentation $V_{in}=220\div240$ Vac 50÷60 Hz. Le driver présente un boîtier en métal et est équipé de câbles sortants. Haute protection contre les surtensions de réseau, protection contre les courts-circuits, inversions de polarité, surchauffes. Consulter le tableau sur la notice d'utilisation de l'appareil d'éclairage pour vérifier si le driver est indiqué pour la température de fonctionnement de l'Agorà Slim choisi ($T_{a\text{ life/max}} 25/35^{\circ}\text{C}$ ou $T_{a\text{ life/max}} 40/50^{\circ}\text{C}$).

Installation

Il est équipé d'ailettes à orifices passants et fentes de fixation. Pour l'installation des drivers à l'intérieur des mâts à double porte de visite, l'accessoire réf. X743 doit être prévu, à commander séparément. - Pour installations à l'extérieur, insérer le driver dans un boîtier de protection ; - l'installateur doit garantir le degré IP en utilisant un boîtier de protection adéquat ; - iGuzzini garantit le degré IP66 avec l'un des boîtiers accessoires indiqués sur la notice d'utilisation de l'appareil d'éclairage.

Coloris

Indéfini (00)

Dimensions (mm) (*)

188x67.5x36.5

* Les dimensions peuvent varier en fonction des exigences de production, en garantissant le respect des performances et des modalités d'installation.

Câblage

Le driver est équipé de 3 câbles sortants ; entrée / DALI / sortie appareil. Câble d'entrée longueur $L=600$ mm, sortie appareil $L=180$ mm, DALI $L=235$ mm.

Remarque

Pour définir le nombre MINIMUM et MAXIMUM de produits à raccorder, consulter les tableaux de la notice de l'appareil d'éclairage. 1 adresse, 1 charge DALI (2 mA)

Conforme à la norme EN60598-1 et à la réglementation en vigueur (ou à la réglementation relative)



Données techniques

Frequenza: 47/63
Courant sortie [mA]: 1125

Protection de surtension: 10kV Mode commun e 6kV Mode différentiel
Control: DALI-2