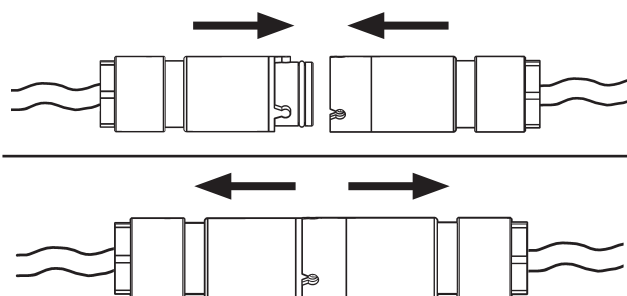
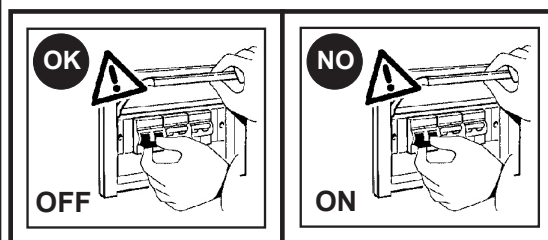
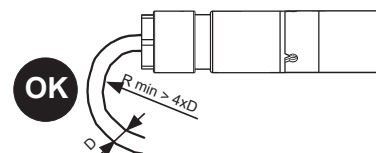
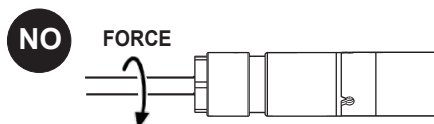
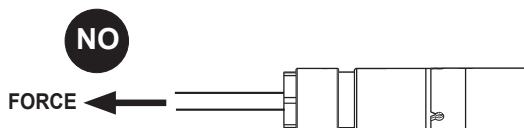
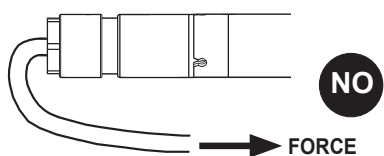
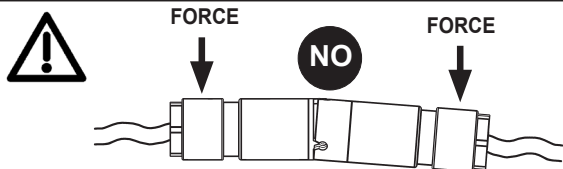
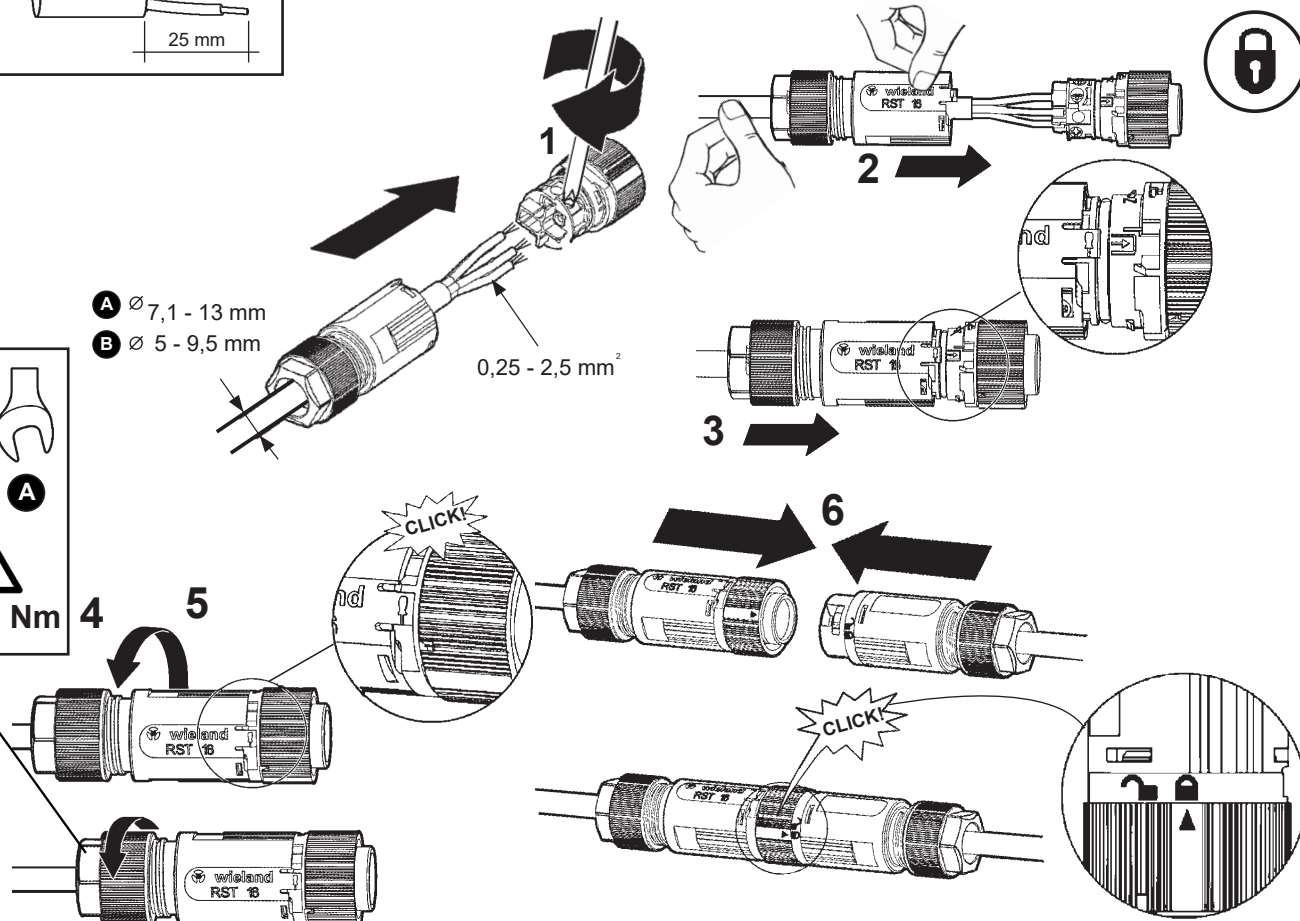
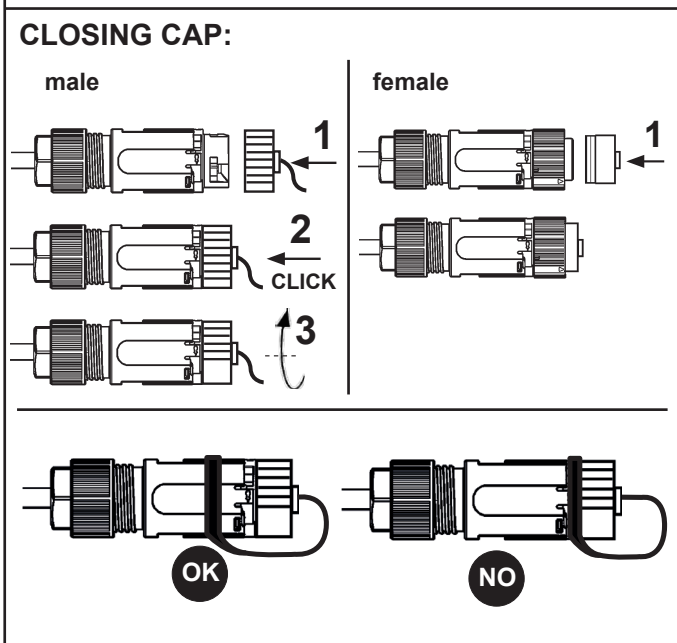
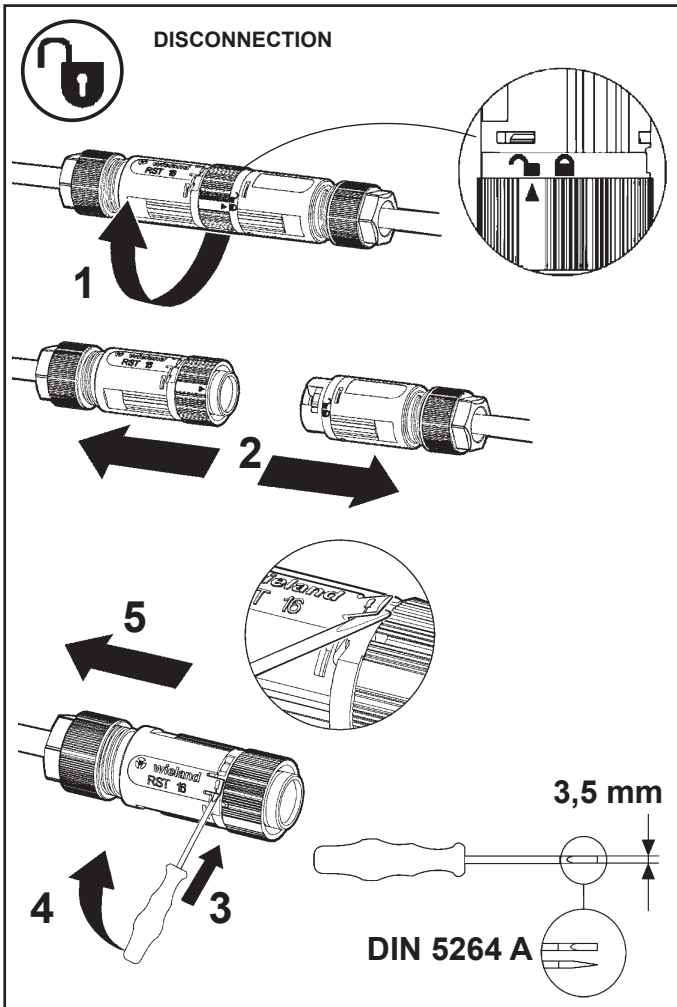


**A**  $\varnothing 7,1 - 13 \text{ mm}$

**B**  $\varnothing 5 - 9,5 \text{ mm}$

0,25 - 2,5 mm<sup>2</sup>





**DISCONNECTION**

**CLOSING CAP:**

**male**

**female**

**OK**

**NO**

**! i**

**IT** Questo componente può essere installato, azionato o riparato soltanto da personale qualificato.

**EN** This component may only be installed, operated or maintained by qualified personnel.

**FR** Cet appareil ne doit être installé, utilisé ou entretenu que par du personnel qualifié.

**DE** Das Bauteil darf nur von geschulten Elektrofachkräften installiert, in Betrieb genommen und gewartet werden.

**NL** Deze stekkers mogen enkel door bevoegd en geschoold personeel worden aangesloten.

**ES** Este componente debe ser instalado, manipulado o revisado solamente por personal cualificado.

**DA** Denne komponent må kun installeres, aktiveres og repareres af kvalificeret personale.

**NO** Denne komponenten må bare installeres, settes i gang eller repareres av kvalifisert personale.

**SV** Denna komponent ska installeras, aktiveras och repareras uteslutande av kvalificerad personal.

**RU** Данный компонент должен устанавливаться, запускаться и ремонтироваться только квалифицированным персоналом.

**ZH** 只有具备资质的人员才可以安装、驱动或修理此部件。

**AR** لا يجوز تركيب هذا المكون أو تشغيله أو إصلاحه إلا من قبل عمالة مؤهلة.

**IT** Rispettare le norme di installazione specifiche per ogni Paese.

**EN** Observe the country-specific regulations for installation.

**FR** Respecter les réglementations spécifiques du pays d'installation.

**DE** Beachten Sie die jeweiligen länderspezifischen Installationsvorschriften.

**NL** Hou rekening met de lokale voorschriften voor installaties.

**ES** Observe las normativas específicas de su país para la instalación.

**DA** Overhold de specifikke installationsstandarder i de forskellige bruglande.

**NO** Respekter de spesifikke installasjonsreglene i hvert enkelt land.

**SV** Respektera specifika installationsbestämmelser för varje enskilt land.

**RU** Соблюдайте требования действующих в вашей стране норм по монтажу.

**ZH** 请遵守每个国家的特定安装法规。

**AR** التزم بلوائح وقواعد التركيب النوعية لكل بلد.

**IT** Connettori con voltaggi diversi non devono essere connessi

**EN** Connectors with different voltages must not be connected

**FR** Les connecteurs avec des tensions différentes ne doivent pas être raccordés

**DE** Steckverbinder mit unterschiedlichen Spannungen dürfen nicht verbunden werden

**NL** Stekkers met verschillende spanningen mogen niet worden aangesloten

**ES** No se deben conectar conectores con distintas tensiones

**DA** Stik med anderledes spænding må ikke tilsluttes

**NO** Kontakter med andre spenninger må ikke kobles til

**SV** Kontakter med annat spänningsvärde får inte kopplas in

**RU** Не допускается соединение соединителей, рассчитанных на разные напряжения

**ZH** 禁止连接到电压不同的连接器上

**AR** يجب ألا تُوصَل الموصلات ذات الفولتية المختلفة

**IT** Il connettore non può trovarsi in maniera continuativa immerso in acqua.

**EN** The connector cannot be continuously submerged in water.

**FR** Le connecteur ne peut pas rester continuellement sous l'eau.

**DE** Der Steckverbinder darf sich nicht ununterbrochen unter Wasser befinden.

**NL** De connector mag niet continu in water zijn ondergedompeld.

**ES** El conector no puede estar continuamente sumergido en agua.

**DA** Stikket må ikke befinde sig konstant neddykket i vand.

**NO** Konnektoren må ikke ligge i vann.

**SV** Kontakten får inte hållas kontinuerligt under vatten.

**RU** Соединитель не рассчитан на длительное пребывание под водой.

**ZH** 连接器不能持续浸入水中。

**AR** لا يمكن غمر الموصل بشكل مستمر في الماء.

**IT** Necessario che il vano dove viene alloggiato sia drenante e non favorisca il ristagno di acqua.

**EN** The assembly must be located in such a way that if any water enters, it will drain out and not stagnate.

**FR** L'espace de logement doit être drainant et ne pas favoriser les stagnations d'eau.

**DE** Das Gehäuse muss Entwässerungs-Funktionen aufweisen und darf kein Wasser stauen.

**NL** De installatieruimte moet voorzien zijn van een afvoer om te vermijden dat water kan ophopen.

**ES** Necesario que el alojamiento en el que se ubica conste de drenaje para evitar que quede agua estancada.

**DA** Det er nødvendigt, at rummet til udstyret er drænende og ikke fremmer stagnerende vand.

**NO** Rommet der enheten plasseres må være drenerende og hindre oppsamling av vann.

**SV** Utrymmet där den placeras ska främja dränering och förhindra att vatten stagnerar.

**RU** В отсеке для установки должен быть предусмотрен дренаж для отвода воды.

**ZH** 容纳盒必须排干且不积水。

**AR** يجب أن تكون المقصورة التي يوجد فيها مزودة بتصريف وتجفيف المياه وبالتالي لا تسمح بركود الماء.

**IT** Se c'è il rischio di immersione per lungo tempo è bene adottare connessioni adeguate (es. muffole).

**EN** If there is any risk of long-term submersion, suitable connections (such as muffles) should be used.

**FR** En présence d'un risque d'immersion prolongée, il est conseillé d'utiliser des branchements adéquats (ex.manchons).

**DE** Besteht die Gefahr des Unterwassereinsatzes über längere Zeit, sollten entsprechende Anschlüsse (z.B. Muffeln) verwendet werden.

**NL** Als het gevaar voor langdurige onderdompeling bestaat, moeten geschikte aansluitingen worden gebruikt (bijv. verbindingsmoffen).

**ES** En caso de existir riesgo de inmersión durante largo tiempo deben utilizarse conexiones adecuadas (p. ej.: mufas).

**DA** Ved risiko for længerevarende neddykning bør der anvendes egnede stik (f.eks. samledåser).

**NO** Hvis det er en fare for langvarig immersjon er det lurt å benytte egnede koblinger (f.eks. muffler).

**SV** Om det föreligger risk för nedsänkning under längre tidsperioder bör man använda lämpliga anslutningar (t.ex. kopplingsboxar).

**RU** При возможности затопления следует использовать герметичные соединения (мuffты и т.п.).

**ZH** 如果有长时间浸泡的风险，应采取适当的连接方式（如防水接线盒）。

**AR** إذا كان هناك خطر من الغمر لفترة طويلة، يستحسن استخدام وصلات مناسبة (مثل أداة عزل).