

## Bracci corti orientabili parete/soffitto/appoggio con blocco meccanico laterale

Design iGuzzini

iGuzzini

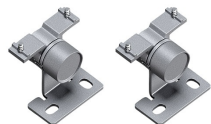
Ultimo aggiornamento delle informazioni: Febbraio 2023

### Codice accessorio

X391: Bracci corti orientabili parete/soffitto/appoggio con blocco meccanico laterale

### Descrizione tecnica

Bracci parete/soffitto/appoggio orientabili corti con blocco meccanico laterale del puntamento. Realizzati in acciaio inox AISI 304 e pomello in alluminio verniciato.



### Colore

Acciaio (13)

### Peso (Kg)

0.24

Soddisfa EN60598-1 e relative note