

## Bras courts orientables mur/plafond/appui avec blocage mécanique latéral

Design iGuzzini

iGuzzini

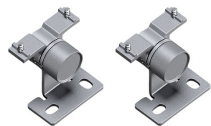
Dernière mise à jour des informations: Février 2023

### Référence accessoire

X391: Bras courts orientables mur/plafond/appui avec blocage mécanique latéral

### Description technique

Bras mur/plafond/appui orientables courts avec blocage mécanique de l'orientation. Réalisés en acier inoxydable AISI 304, bouton en aluminium peint.



### Coloris

Acier (13)

### Poids (Kg)

0.24

Conforme à la norme EN60598-1 et à la réglementation en vigueur (o 'à la réglementation relative')