

WALKY  
cassaforme

- IT ATTENZIONE:**  
LA SICUREZZA DELL'APPARECCHIO E' GARANTITA SOLO CON L'USO APPROPRIATO DELLE SEGUENTI ISTRUZIONI; PERTANTO E' NECESSARIO CONSERVARLE.
- EN WARNING:**  
THE SAFETY OF THIS FIXTURE IS GUARANTEED ONLY IF YOU COMPLY WITH THESE INSTRUCTIONS; REMEMBER TO CONSERVE IN A SAFE PLACE.
- FR ATTENTION:**  
LA SECURITE DEL APPAREIL N'EST GARANTIE QU'EN CAS D'UTILISATION CORRECTE DES INSTRUCTIONS SUIVANTES; IL FAUT PAR CONSEQUENT LES CONSERVER.
- DE ACHTUNG:**  
DIE SICHERHEIT DES GERÄTES WIRD NUR DURCH SACHGEMÄSSE BEFOLGUNG NACHSTEHENDER ANWEISUNGEN GEWAHRLEISTET; IHRE AUFBEWAHRUNG IST DESHALB SEHR WICHTIG.
- NL OPGELET:**  
DE VEILIGHEID VAN DI ATOESTEL IS SLECHTS DAN GEGARANDEERD ALS INDIEN DE VOLGENDE INSTRUCTIES STRIKT WORDEN TOEGEPAST: DAAROM MOET MEN ZE OOK BEWAREN.
- ES ATENCION:**  
LA SEGURIDAD DEL APARATO SE GARANTIZA SOLO CUMPLIENDO CUIDADOSAMENTE LAS SIGUIENTES INSTRUCCIONES; POR ELLO, ES NECESARIO CONSERVARLAS.
- BEMÆRK:**  
DA SIKKERHEDEN VED BRUG AF ARMATURET KAN KUN GARANTERES, HVIS DISSE ANVISNINGER FØLGES; SØRG DERFOR FOR AT GEMME DEM.
- ADVARSEL:**  
NO SIKKERHETEN TIL DETTE APPARATET GARANTERES KUN HVIS DU OVERHOLDER DISSE INSTRUKSJONENE; HUSK Å OPPBEVARE DEM PÅ ET TRYGT STED.
- OBSERVERA!**  
SV UTRUSTNINGENS SÄKERHET KAN ENDAST GARANTERAS OM DESSA ANVISNINGAR RESPEKTERAS I DETALJ. SPARA DÄRFÖR DESSA ANVISNINGAR FÖR FRAMTIDA KONSULTATION.
- ВНИМАНИЕ:**  
РУ МЫ ГАРАНТИРУЕМ БЕЗОПАСНУЮ ЭКСПЛУАТАЦИЮ ИЗДЕЛИЯ ТОЛЬКО ПРИ СОБЛЮДЕНИИ СЛЕДУЮЩИХ ИНСТРУКЦИЙ; С ЭТОЙ ЦЕЛЬЮ НЕОБХОДИМО СОХРАНИТЬ ДАННУЮ БРОШЮРУ.
- 警告:**  
ZH 为确保该装置安全, 请遵守操作指示; 并于安全场所放置。

IT Per la disposizione dei cavi elettrici, fare riferimento al foglio istruzioni del prodotto.

EN For the electrical wiring layout, please refer to the product instruction sheet.

FR Pour la disposition des câbles électriques, veuillez consulter la notice d'utilisation du produit.

DE Für die Anordnung der Stromkabel die Bedienungsanleitung des Produkts beachten.

NL Raadpleeg het instructieblad van het product voor het aanbrengen van de snoeren.

ES Ver la posición de los cables eléctricos en la hoja de instrucciones del producto.

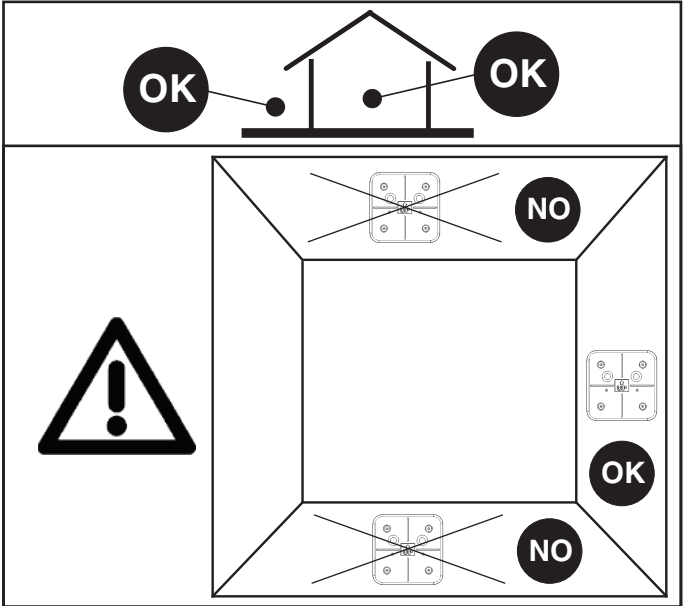
DA For udlægningen af de elektriske kabler henvises til instruktionsfolderen for produktet.

NO For plassering av strømkablene henviser vi til produktets instruksjonsark.

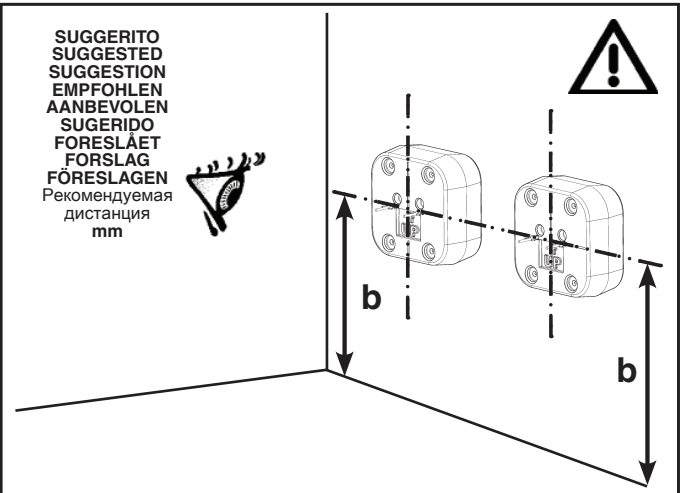
SV För information om de elektriska kablarnas placering hänvisar vi till produktens instruktionsblad.

RU Расположение электрических кабелей смотрите на листке с инструкциями к товару

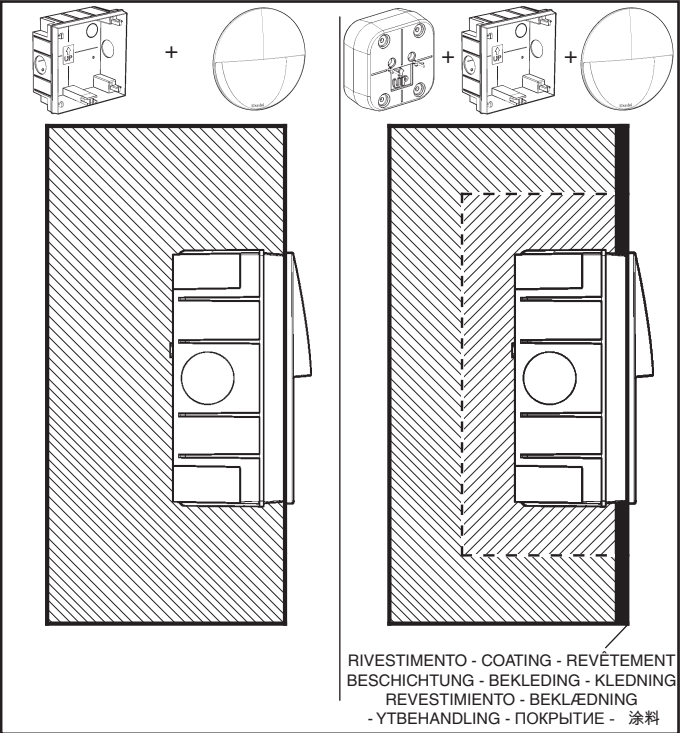
ZH 有关电线的布置, 请参考产品的说明书。



| ART.     |      |      |
|----------|------|------|
| Ø 200    | X341 | X328 |
| ▧ 180    |      | X331 |
| Ø 100    | X342 | X329 |
| ▧ 90     |      | X332 |
| Ø 50     | X343 | X330 |
| ▧ 45     |      | X333 |
| ▧ 270X90 | X344 | X334 |
| ▧ 180X45 | X345 | X335 |



| ART. | b   |
|------|-----|
| X341 | 700 |
| X342 | 450 |
| X343 | 300 |
| X345 |     |



|   | ART. | a (mm) | b (mm) | c (mm) | x (mm) | y (mm) |
|---|------|--------|--------|--------|--------|--------|
|   | X343 | 150    | 150    | 84     | 35,5   | 7      |
|   | X342 | 200    | 200    | 90     | 70     | 0      |
|   | X341 | 310    | 310    | 110    | 132,5  | 20     |
|   | X345 | 125    | 260    | 85     | 160    | 8      |
|   | X344 | 170    | 340    | 100    | 250    | 0      |
| <div> <div> <div>OK</div> </div> <div> <div>NO</div> </div> </div> <div> <div> </div> <div> </div> </div> |      |        |        |        |        |        |

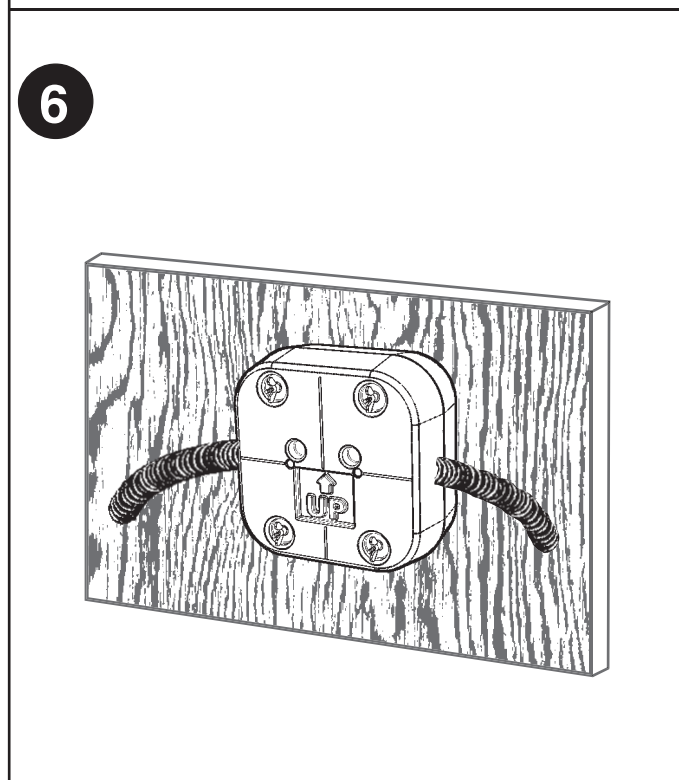
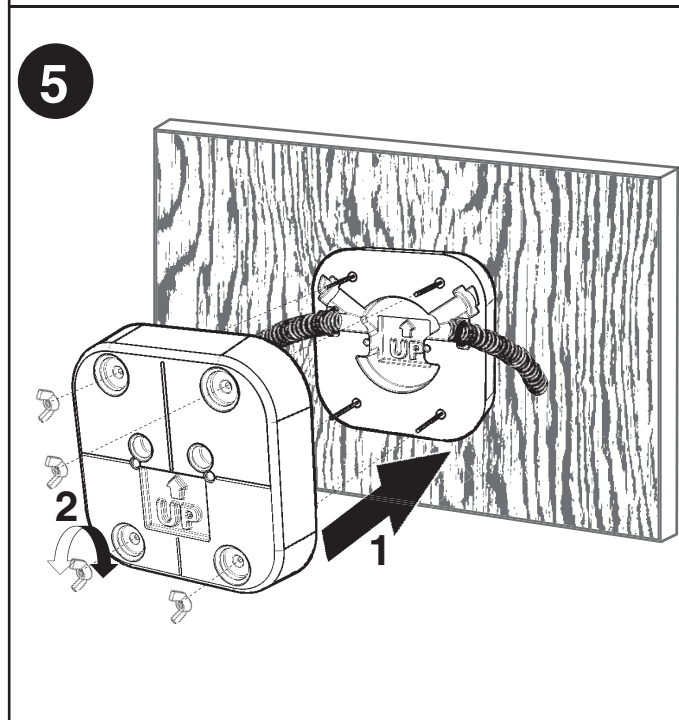
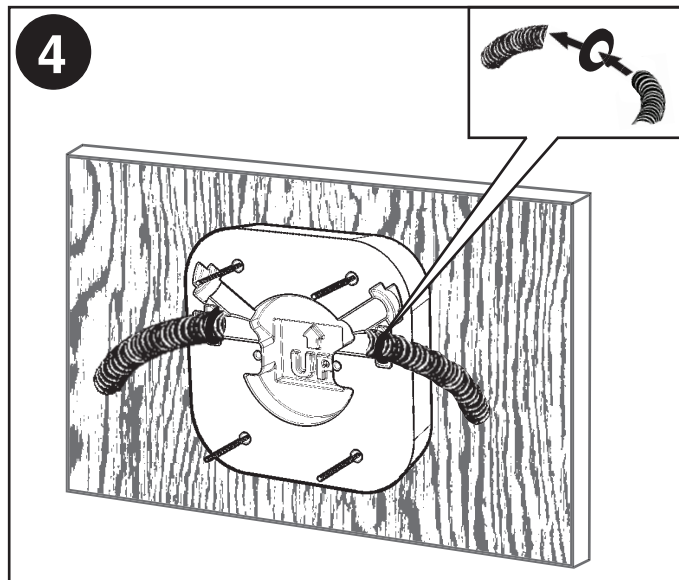
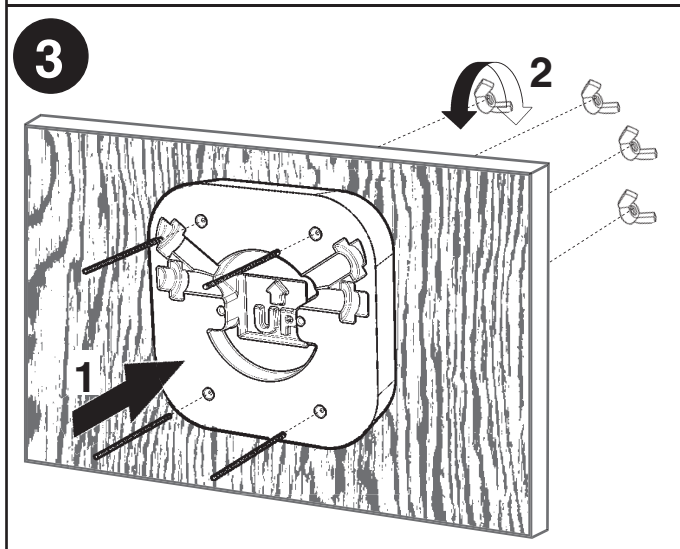
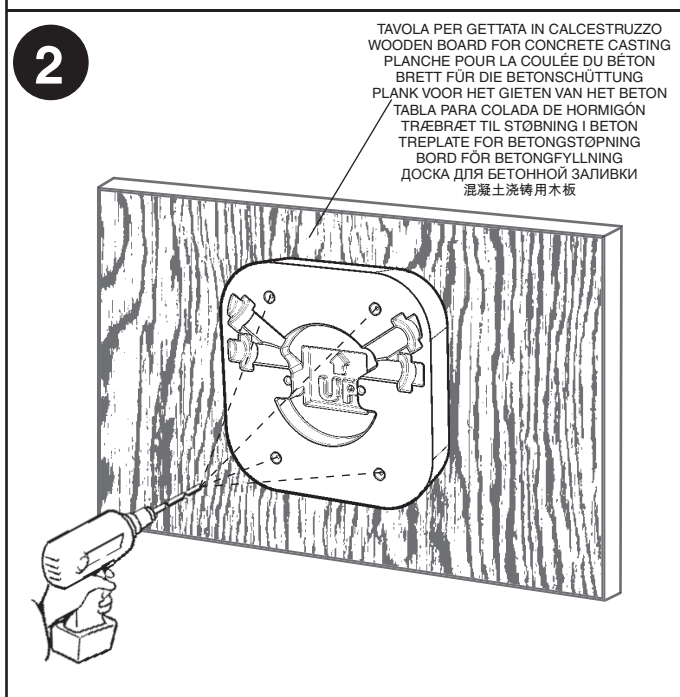
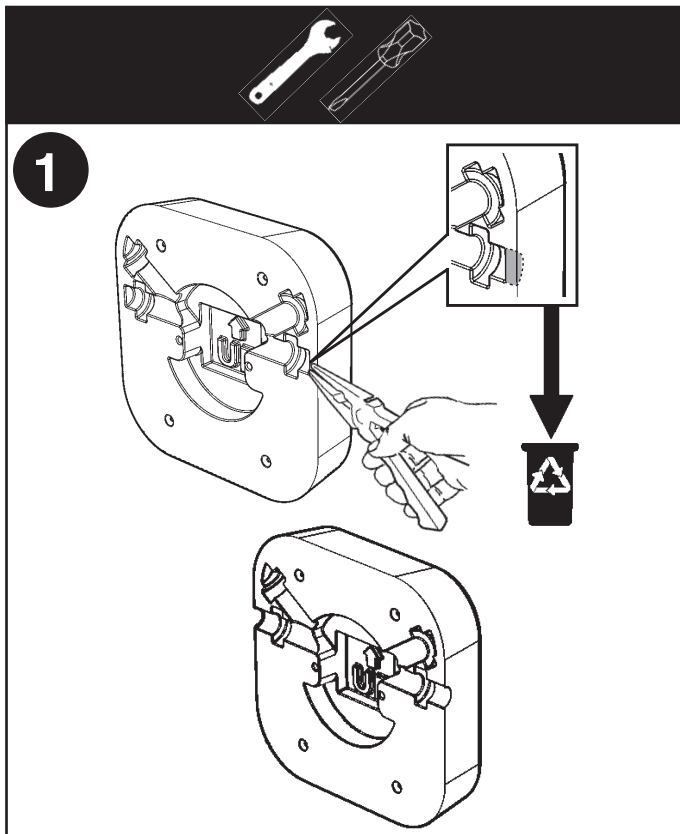
TUBO CORRUGATO  
 CORRUGATED PIPE  
 CONDUIT ANNÉLÉ  
 FLEXIBLE LEERROHRE  
 GEGOLFDE BUIZE  
 TUBO CORRUGADO  
 BØLGET RØR  
 RUSTET RØR  
 KORRUGERAT RØR  
 ГОФРИРОВАННАЯ ТРУБА  
 波纹软管

ART. X342 X343

ART. X341

ART. X342 X343

ART. X344 X345



IT Prima di effettuare la gettata accertarsi che le controcasse siano ancorate saldamente.  
 EN Before making the casting, make sure the forms are securely anchored.  
 FR Avant d'effectuer le coulage de la dalle, s'assurer que les boîtiers d'encastrement sont solidement ancrés.  
 DE Vor der Betonschüttung ist sicherzustellen, dass die Einbaueinheit fest ansitzen.  
 NL Voor u het cement stort moet u controleren of de inbouwdozen nog goed op hun plaats vastzitten.  
 ES Antes de efectuar la colada, asegúrese de que las contracasas estén fijadas firmemente.  
 DA Inden støbning skal man sikre sig, at indbygningselementet er fastgjort korrekt.  
 NO Forsikre deg om at innstøpningshusene er fast forankret før du begynner å støpe sementen.  
 SV Innan fyllningen görs, kontrollera att höljena sitter fast ordentligt.  
 RU Перед заливкой убедиться, что монтажные корпуса прочно закреплены.  
 ZH 铸造之前，务必将模型固定好。

IT Posizioni d'installazione diverse da quelle indicate non sono consentite.  
 EN Installation positions different to those indicated are not allowed.  
 FR Aucune autre position d'installation que celles indiquées n'est permise.  
 DE Andere als die angegebenen Positionen für die Installation sind nicht zugelassen.  
 NL Het is niet toegestaan de apparaten op een andere manier te installeren dan aangegeven.  
 ES No se permiten posiciones de instalación diferentes de las indicadas.  
 DA Andre installationstyper og - positioner end de angivne er ikke tilladt.  
 NO Installasjonsstillinger bortsett fra de som angis, er ikke tillatt.  
 SV Andra installationspositioner än de som föreskrivs är inte tillåtna.  
 RU Не допускается монтажное положение, отличное от указанного в настоящем тех. руководстве.  
 ZH 安装在与指定位置不同的地方是不被允许的。

IT Per l'installazione degli accessori fare riferimento al foglio istruzioni relativo.  
 EN For the installation of the accessories, please refer to the relevant instruction sheet.  
 FR Pour l'installation des accessoires, se reporter à la feuille d'instructions correspondante.  
 DE Zum Anbringen des Zubehörs halten Sie sich bitte an die jeweils entsprechende Bedienungsanweisung.  
 NL Voor het installeren van de accessoires moet u zich wenden tot het bijbehorende instructiebladje.  
 ES Para informaciones sobre la instalación de los accesorios ver la hoja de instrucciones.  
 DA Se den pågældende installationsvejledning for installation af tilbehør.  
 NO For installasjon av tilbehøret, vennligst se tilhørende instruksjonsark.  
 SV För installationen av tillbehören, se respektive instruktionsblad.  
 RU Порядок монтажа аксессуаров смотрите в соответствующих инструкциях.  
 ZH 安装附件时，请参阅相关说明表。

