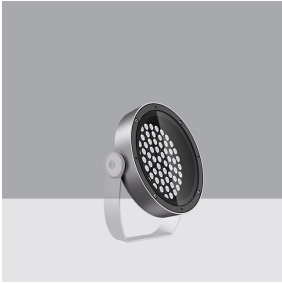


Última actualización de la información: Marzo 2025

Configuraciones productos: UH99+LED 2700K CRI>80 - Ta50°C

UH99: Luminaria con soporte (a pedir por separado) - Led Warm White - DALI - Alimentador Remoto - Óptica Spot - Clase I



Código producto

UH99: Luminaria con soporte (a pedir por separado) - Led Warm White - DALI - Alimentador Remoto - Óptica Spot - Clase I

Descripción

Luminaria para lámparas de led, Óptica Spot. Compuesto por cuerpo óptico de aluminio fundido a presión, soportes (tanto el soporte para luminaria como el soporte para asa/poste) de acero y cristal de seguridad sódico-cálcico templado transparente. Incorpora prensacable de acero inoxidable A2. Cable 05RN-F con sección 2x1 mm2. El cuerpo óptico se puede orientar sobre el plano horizontal con ángulos de -50° / +90°. Agorà incluye una escala graduada con bloqueo mecánico del enfoque. El sistema óptico Opti Beam Lens incluye un circuito con leds monocromáticos Warm White. La alimentación electrónica DALI es remota y se ha de pedir por separado para permitir la conexión en serie de las luminarias. La luminaria incorpora un sistema de protección que en caso de avería permite el funcionamiento normal de los otros productos presentes en el mismo circuito. Se deben utilizar alimentadores de corriente IP67 clase I (la información completa se puede consultar en la hoja de instrucciones). Posibilidad de utilizar accesorios interiores (cristal difusor, deflector laminar y refractor para distribución elíptica) y exteriores (apantallamiento cilíndrico, aleta y rejilla de protección). Todos los tornillos externos son de acero inoxidable A2.

Instalación

Instalación en pavimento, pared con soporte y pared con asa (con soporte específico).

Colores

Blanco (01) | Negro (04) | Gris (15) | Marrón óxido (F5)

Peso (Kg)

5.72

Equipo

Prensacable de acero inoxidable A2.

Notas

ATENCIÓN: consultar la hoja de instrucciones para conocer el número de productos mínimo y máximo por alimentador.

Se conforma con EN60598-1 y regulaciones pertinentes



IK08

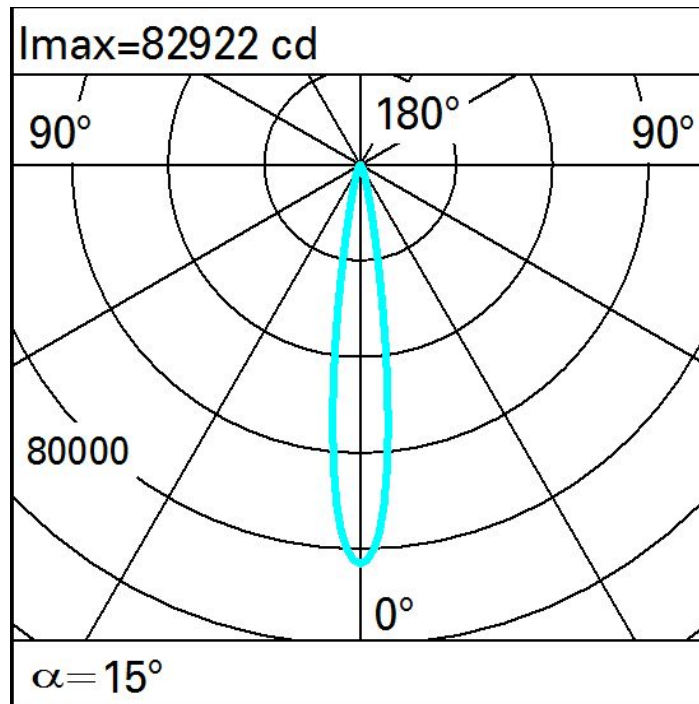
IP66



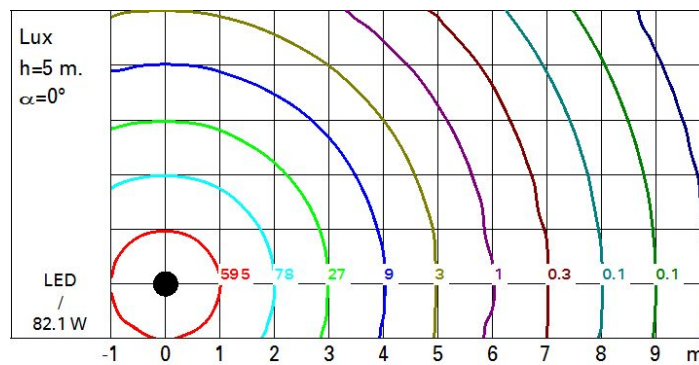
Datos técnicos

Im de sistema:	8316	Temperatura de color [K]:	2700
W de sistema:	82.1	MacAdam Step:	3
Im de la fuente:	10800	Life time (vida útil) LED 1:	100,000h - L90 - B10 (Ta 25°C)
W de la fuente:	72	Life time (vida útil) LED 2:	100,000h - L90 - B10 (Ta 40°C)
Eficiencia luminosa (lm/W, valor del sistema):	101.3	Código de lámpara:	LED
Im en modo emergencia:	-	Número de lámparas por grupo óptico:	1
Flujo total de emisión en un ángulo de 90° o superior [Lm]:	0	Código ZVEI:	LED
Light Output Ratio (L.O.R.) [%]:	77	Número de grupos ópticos:	1
Ángulo de apertura del haz de luz [°]:	16°	Rango de temperatura ambiente operativa:	de -30°C a 50°C.
CRI (mínimo):	80	Control:	DALI-2

Polar



Isolux



Iluminaciones

