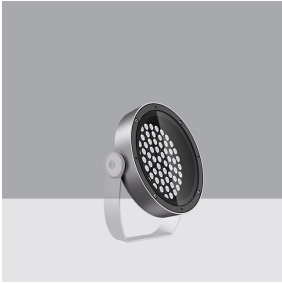


Última actualización de la información: Mayo 2025

Configuraciones productos: UH95+LED 2200K CRI>80 - Ta35°C

UH95: Luminaria con soporte (a pedir por separado) - Led Warm White - DALI - Alimentador Remoto - Óptica Super Spot - Clase I



Código producto

UH95: Luminaria con soporte (a pedir por separado) - Led Warm White - DALI - Alimentador Remoto - Óptica Super Spot - Clase I

Descripción

Luminaria para lámparas de led, Óptica Super Spot. Compuesto por cuerpo óptico de aluminio fundido a presión, soportes (tanto el soporte para luminaria como el soporte para asa/poste) de acero y cristal de seguridad sódico-cálcico templado transparente. Incorpora prensacable de acero inoxidable A2. Cable 05RN-F con sección 2x1 mm². El cuerpo óptico se puede orientar sobre el plano horizontal con ángulos de -50° / +90°. Agorà incluye una escala graduada con bloqueo mecánico del enfoque. El sistema óptico Opti Beam Lens incluye un circuito con leds monocromáticos Warm White. La alimentación electrónica DALI es remota y se ha de pedir por separado para permitir la conexión en serie de las luminarias. La luminaria incorpora un sistema de protección que en caso de avería permite el funcionamiento normal de los otros productos presentes en el mismo circuito. Se deben utilizar alimentadores de corriente IP67 clase I (la información completa se puede consultar en la hoja de instrucciones). Posibilidad de utilizar accesorios interiores (cristal difusor, deflector laminar y refractor para distribución elíptica) y exteriores (apantallamiento cilíndrico, aleta y rejilla de protección). Todos los tornillos externos son de acero inoxidable A2.

Instalación

Instalación en pavimento, pared con soporte y pared con asa (con soporte específico).

Colores

Blanco (01) | Negro (04) | Gris (15) | Marrón óxido (F5)

Peso (Kg)

5.72

Equipo

Prensacable de acero inoxidable A2.

Notas

ATENCIÓN: consultar la hoja de instrucciones para conocer el número de productos mínimo y máximo por alimentador.

Se conforma con EN60598-1 y regulaciones pertinentes



IK08

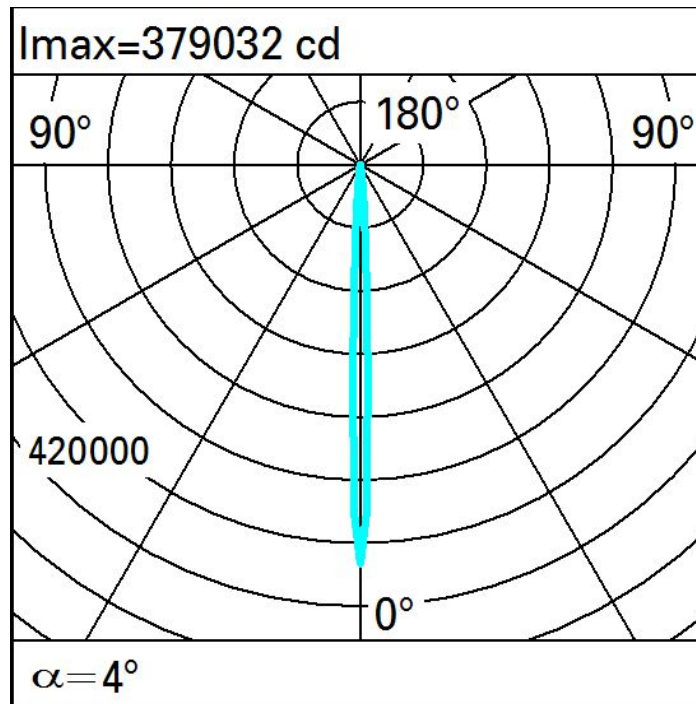
IP66



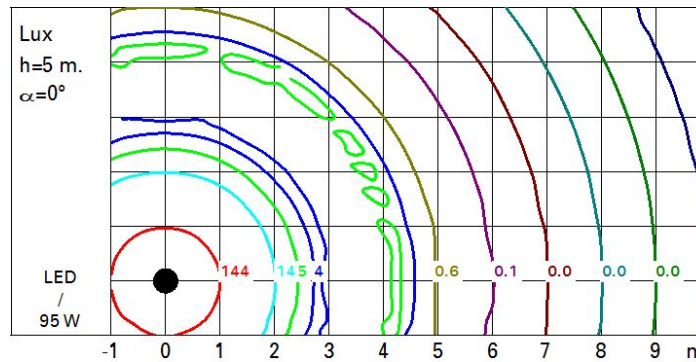
Datos técnicos

Im de sistema:	4725	Temperatura de color [K]:	2200
W de sistema:	95	MacAdam Step:	3
Im de la fuente:	6300	Life time (vida útil) LED 1:	100,000h - L90 - B10 (Ta 25°C)
W de la fuente:	86	Código de lámpara:	LED
Eficiencia luminosa (lm/W, valor del sistema):	49.7	Número de lámparas por grupo óptico:	1
Im en modo emergencia:	-	Código ZVEI:	LED
Flujo total de emisión en un ángulo de 90° o superior [Lm]:	0	Número de grupos ópticos:	1
Light Output Ratio (L.O.R.) [%]:	75	Rango de temperatura ambiente operativa:	de -30°C a 35°C.
Ángulo de apertura del haz de luz [°]:	4.3°	Control:	DALI-2
CRI (mínimo):	80		

Polar



Isolux



Iluminaciones

