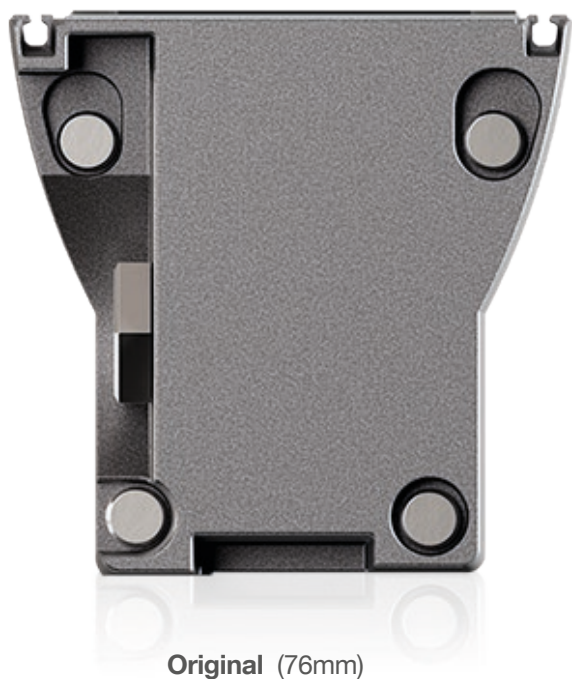


Linealuce Mini 27R
High Performance Linear System

Lighting innovation for people.

Linealuce Mini 27R

Echelle 1:1



Le Linealuce évolue avec une nouvelle version miniaturisée très performante, pour une intégration maximale dans l'architecture et l'espace.



Compact 47 (47mm)



Mini 37 (37mm)



Mini 27R

« Nous avons créé une version du Linealuce de seulement 27 mm de large. Avant, il y avait des projecteurs qui occupaient l'espace visuel, alors que maintenant ces éléments disparaissent presque dans l'architecture. »

Jean-Michel Wilmotte



Gamme

Linealuce Mini 27R

Ton sur ton

Les finitions sont teintées des couleurs de l'architecture, pour s'intégrer et se fondre dans celle-ci.



15. Gris



01. Blanc



L = 329 mm 4 W / 290 lm - 2200 / 2700 / 3000 / 4000 K



L = 625 mm 8 W / 570 lm - 2200 / 2700 / 3000 / 4000 K / Tunable Warm / Tunable White / RGBW (3000 / 4000 K)



L = 920 mm 11 W / 880 lm - 2200 / 2700 / 3000 / 4000 K / Tunable Warm / Tunable White / RGBW (3000 / 4000 K)



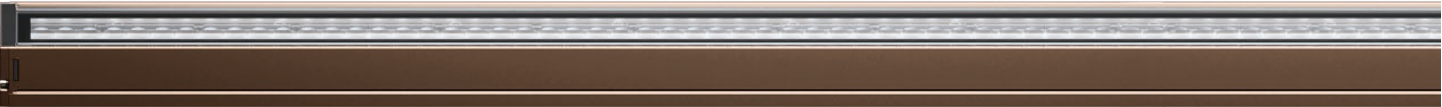
L = 1216 mm 15 W / 1150 lm - 2200 / 2700 / 3000 / 4000 K / Tunable Warm / Tunable White / RGBW (3000 / 4000 K)



L = 1511 mm 19 W / 1860 lm - 2200 / 2700 / 3000 / 4000 K / Tunable Warm / Tunable White / RGBW (3000 / 4000 K)



04. Noir



F5. Marron rouille



Petit, partout

Si petit qu'il peut être intégré à toutes les échelles de l'architecture, qu'elles soient urbaines ou résidentielles.



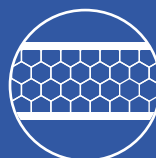


Confort visuel

Accessoires miniaturisés intégrés dans le profilé pour modeler la lumière émise et favoriser le confort.



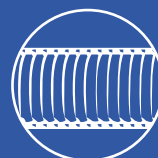
Profilé avec
accessoires intégrés



Grille nid
d'abeille



Grille
Longitudinale



Grille
transversale





Microlouvre intégré au produit pour une version super confortable

L'installation à piquet avec optique wall Grazing Spot et microlouvre intégré

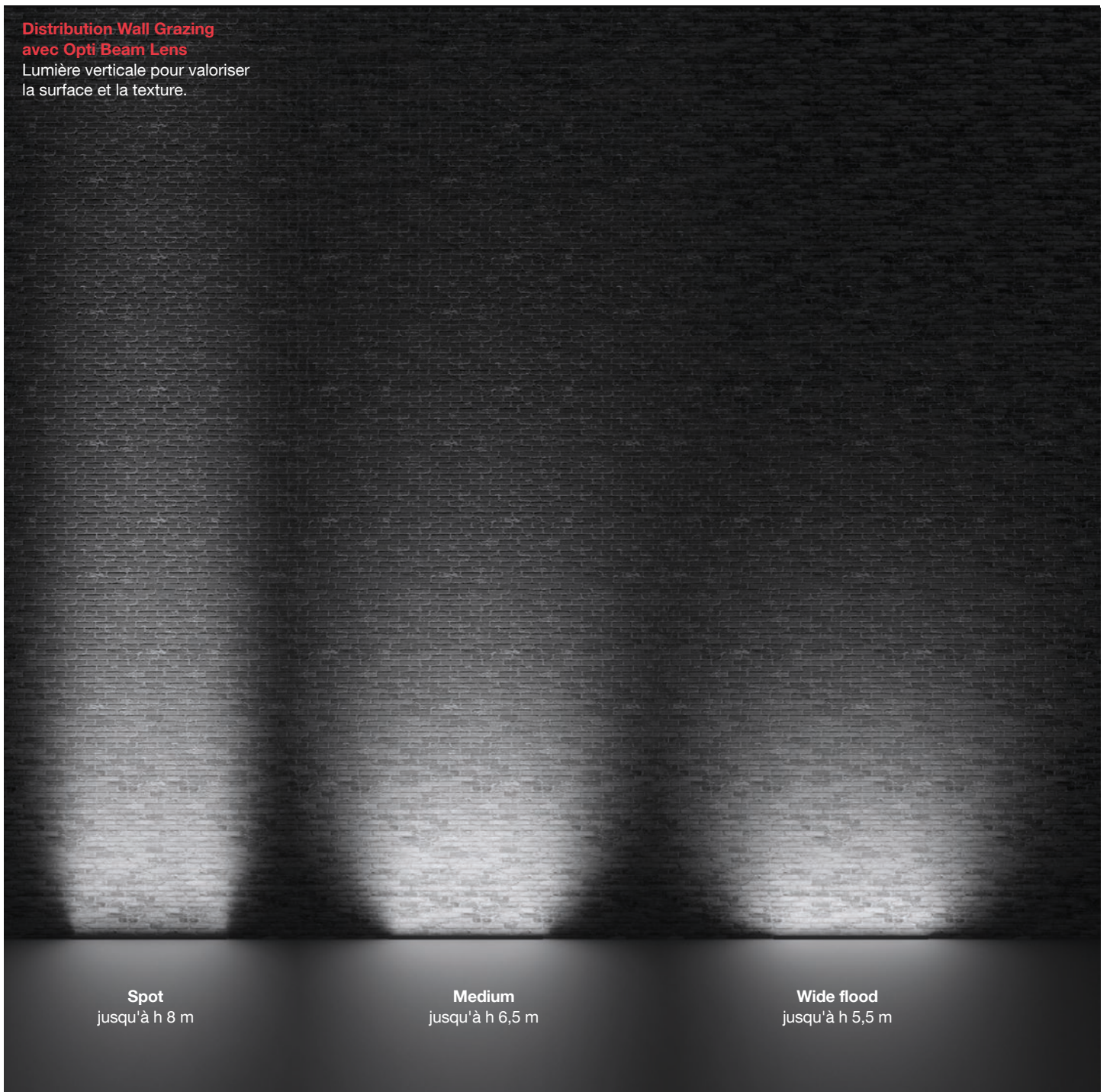
Une multitude d'optiques

Pour tout effet de lumière, la meilleure technologie optique, alliant efficacité et qualité visuelle.



Distribution Wall Grazing avec Opti Beam Lens

Lumière verticale pour valoriser
la surface et la texture.



Spot
jusqu'à h 8 m

Medium
jusqu'à h 6,5 m

Wide flood
jusqu'à h 5,5 m

Le Linealuce mini 27R est un chef-d'œuvre de précision car, malgré des dimensions miniaturisées parmi les plus compactes au monde, il atteint des performances optiques extraordinaires.

Il utilise en effet une triple technologie optique brevetée pour modeler la lumière en fonction de chaque besoin, alliant efficacité et qualité visuelle. Réflecteurs Optibeam, caractérisés par un confort visuel élevé, pour les optiques

wide flood et flood dans les applications de plafond et de projection ; lentilles Optibeam pour les optiques wall grazing spot, medium et flood pour créer un effet de lumière rasante sur les parois verticales, et une technologie no-dot pour un effet de lumière continue uniforme. Installation en surface, au sol et au plancher, au mur et en suspension, avec convertisseur déporté, pour construire des décors d'éclairage intégrés.



**Distribution Floodlight
avec Opti Beam Reflector**

Lumière à projection pour créer
un scénario lumineux.



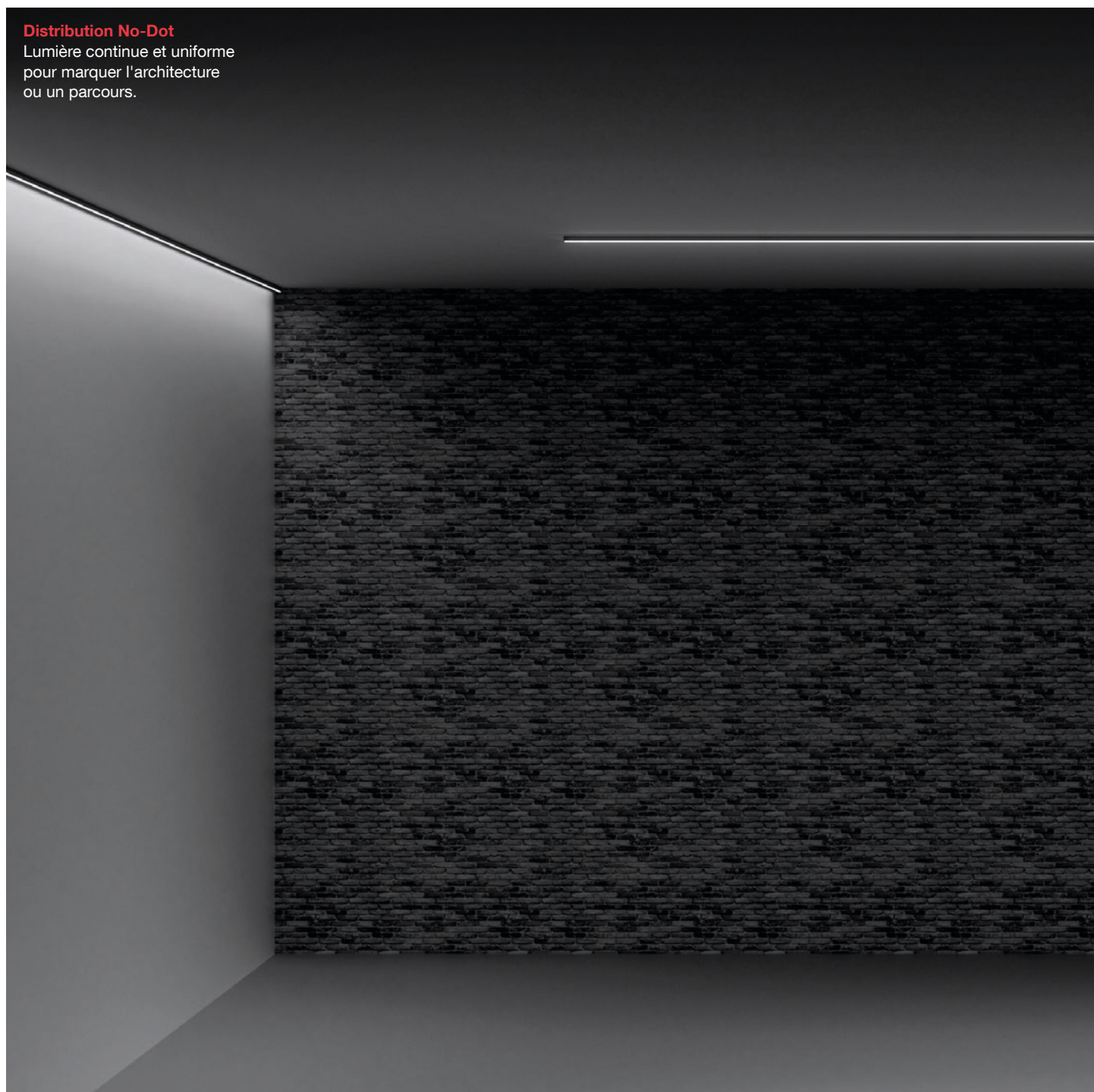
Flood

Wide flood



Distribution No-Dot

Lumière continue et uniforme
pour marquer l'architecture
ou un parcours.



De multiples applications

Trois types d'installation, avec convertisseur déporté, pour plus de liberté et de flexibilité

Bras

Pour une installation en surface vers le haut ou vers le bas, horizontalement ou verticalement et à différentes distances du mur, afin d'obtenir l'effet désiré avec les versions wall grazing.



Plaque

Pour une installation en surface, créant des lignes de lumière continues avec la version no-dot ou des projections circulaires pour les versions floodlight.



Piquet

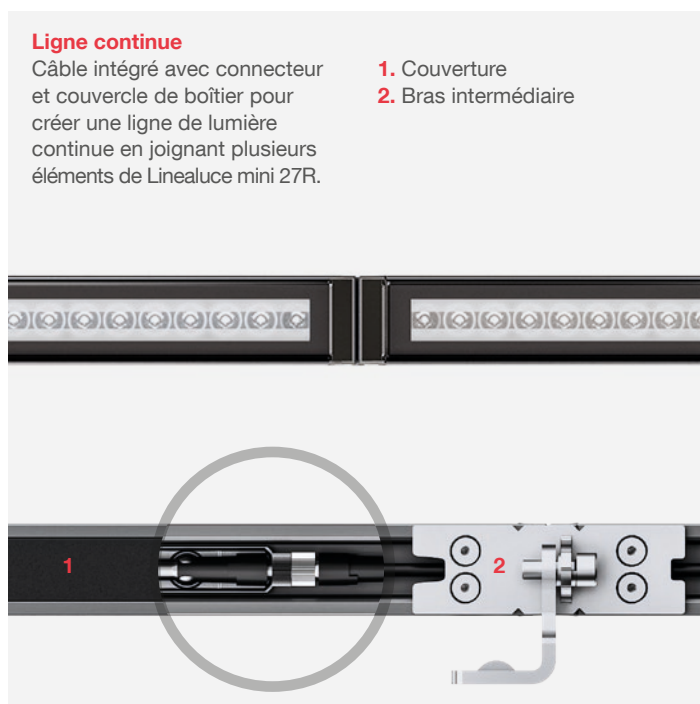
Pour installation au sol, avec piquet simple ou double, mettant en valeur les espaces verts, les jardins et les parterres de fleurs.

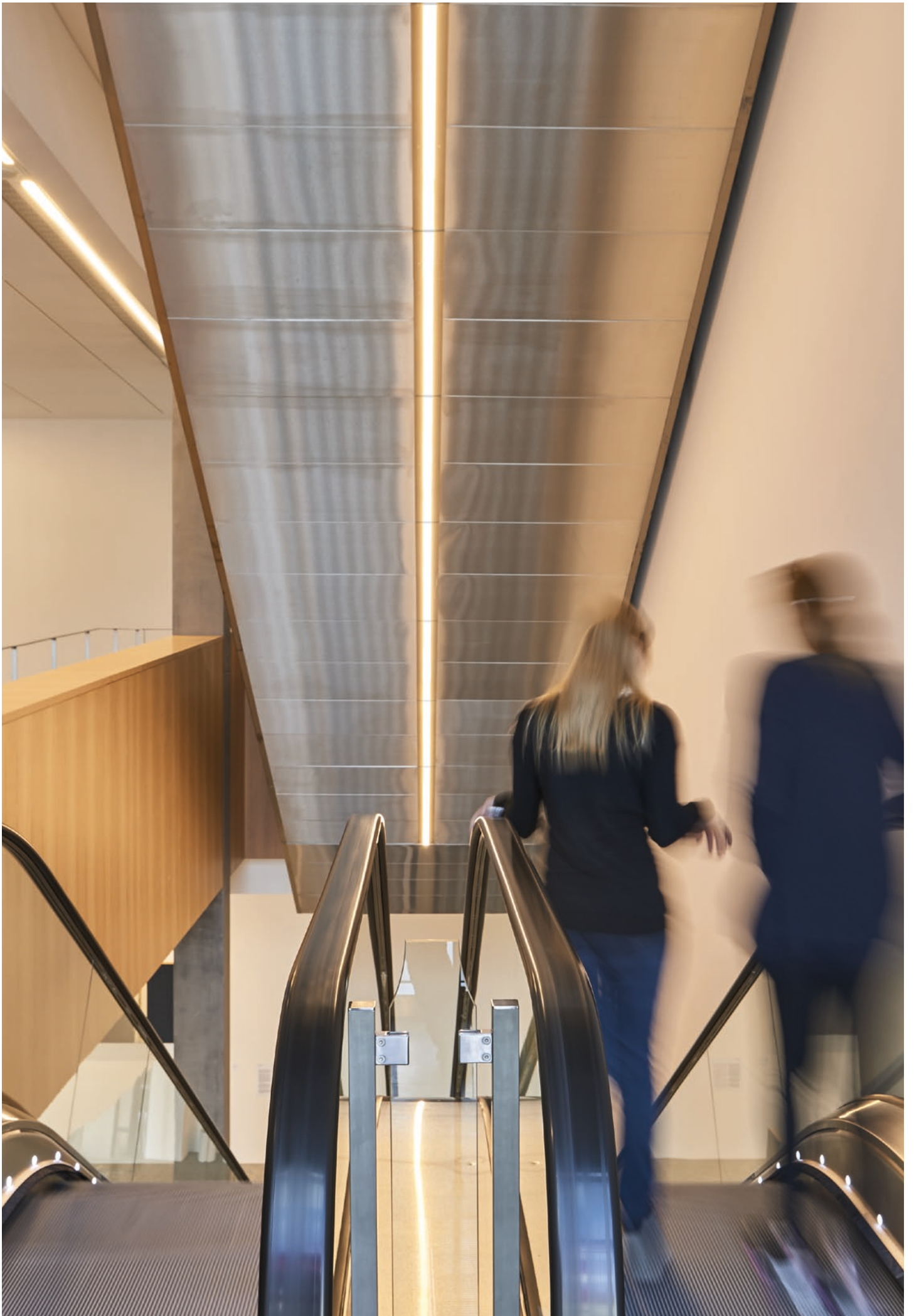


Ligne continue

Câble intégré avec connecteur et couvercle de boîtier pour créer une ligne de lumière continue en joignant plusieurs éléments de Linealuce mini 27R.

- 1. Couverture
- 2. Bras intermédiaire







Lumière dynamique

La lumière est par nature variable.

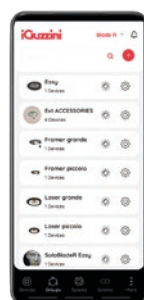
Nous créons des intensités, des nuances et des couleurs dynamiques

Multiplicidad cromática

2200 / 2700 / 3000 / 4000 K /
Tunable Warm / Tunable White /
RGBW (3000 K) / RGBW (4000 K).

Smart Light Control

Facile à gérer grâce à l'application Smart Light Control du smartphone, avec une interface BLE-Dali. En outre, d'autres systèmes de gestion câblés (par exemple DMX, KNX) avec une interface BLE-Dali peuvent également être utilisés.



iGuzzini Smart Light
on Play Store / App Store



La créativité est un facteur stratégique dans le développement urbain durable ; le nouveau souffle urbain qui accompagne la vie sociale, crée de l'empathie, des sensations, des relations. La ville est la toile sur laquelle la lumière écrit de nouvelles scènes créatives vibrantes. La lumière dynamique projette dans la ville des images et des suggestions qui dialoguent avec les gens, transformant l'architecture en un

élément de communication nocturne. Les quatre températures de couleur et les versions tunable white, tunable warm et RGBwhite (avec deux nuances de blanc) permettent de choisir la bonne lumière et de créer un décor dynamique. La programmation et la gestion des décors sont rendues encore plus simples et plus immédiates grâce à la technologie Bluetooth.

Smart Services

Grâce aux balises intégrées dans les appareils intelligents, les informations telles que les notifications push, la navigation intérieure et la gestion de l'espace peuvent être envoyées directement sur le smartphone

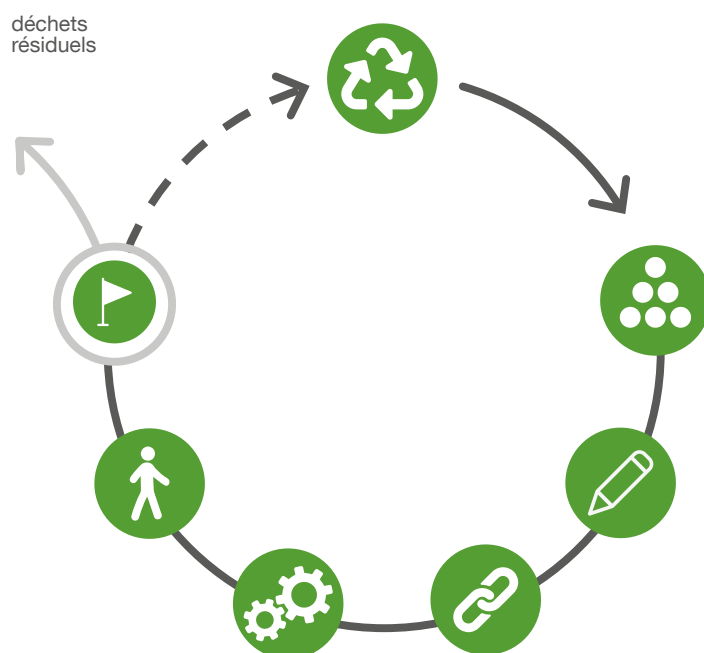


Durabilité

Plus de 90 %* de l'impact environnemental d'un luminaire provient de son utilisation.

100
lm/W

Haute performance, efficacité jusqu'à 100 lm/W, distribution lumineuse sur mesure, réduction des matériaux, utilisation de matériaux tels que le verre et l'aluminium recyclés et 100 % recyclables. Peut être facilement démonté par des opérateurs spécialisés (installateurs, techniciens, centres de récupération des DEEE) avec les outils appropriés.



* le chiffre peut différer dans chaque pays, en fonction du mix énergétique adopté.

Nous avons calculé l'impact énergétique de l'éclairage d'une façade avec des Linealuce fluorescents et Linealuce Mini 27R. Avec les mêmes luminaires, une économie d'énergie de 51,6 % est réalisée avec Linealuce Mini 27R. En outre, l'utilisation de systèmes de gestion permettrait de réaliser des économies d'énergie supplémentaires en dosant la lumière uniquement au besoin. La durée de vie plus longue des LED a aussi un impact sur les coûts de maintenance, et donc sur les gains économiques.

En outre, la miniaturisation du Linealuce mini 27R a permis de réduire considérablement les matériaux utilisés, d'où une moindre consommation de ressources, mais aussi une réduction du poids et donc du transport. Enfin, le Linealuce Mini 27R est conçu pour durer dans le temps, et est donc extrêmement fiable dans les performances, ce qui se traduit par un impact environnemental moindre et par conséquent un projet plus durable.

Remplacement de Linealuce sur une façade de 43 m x 13,5 m

24 Linealuce mini 27R l=500 mm +
43 Linealuce mini 27R l=1000 mm

contre

24 Linealuce T5 (avec lampe T16 14 W)
43 Linealuce T5 (avec lampe T16 21 W)

Années totales : 15

Période de fonctionnement :
3800 h par an

* source AIB (2020), Italy emission factors Market-Based (Worldfavor)

** source : 2019 Refinement to the 2006 IPCC Guidelines for National Greenhouse Gas Inventories



- 20.871 Kg
émissions évitées*



1.159
équivalent en arbres**

- 51,6 %
réduction



Continuez à explorer la gamme Linealuce mini 27R sur
www.iguzzini.com/fr/linealuce-mini-27r-high-performance-linear-system



Crédits

Conception graphique, mise en page

iGuzzini

Impression

Centroffset - Fabbrico (RE)

Rendering

iGuzzini

