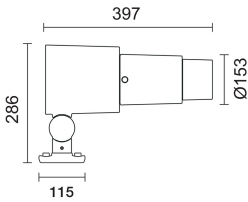
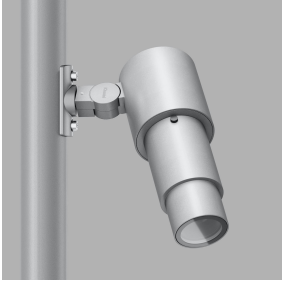


Última actualización de la información: Julio 2024

**Configuraciones productos: S895+GOBO30A**

S895: Perfilador con brida - Neutral White - Alimentador integrado - DALI - Framer - Class II

GOBO30A: Gobo ø30mm - max focusing



**Código producto**

S895: Perfilador con brida - Neutral White - Alimentador integrado - DALI - Framer - Class II

**Descripción**

Luminaria con lámpara led con perfilador. Incorpora cuerpo óptico de aleación de aluminio EN1706AC 46100LF y brida de acero forjado para la instalación en postes cónico-cilíndricos. El cuerpo óptico se ha sometido a un pretratamiento multifase de desengrasado, flúor-circonio (capa superficial de protección) y sellado (capa nanoestructurada de silanos). Pintura acrílica líquida y cocción a 150 °C para proporcionar alta resistencia a los agentes atmosféricos y a los rayos UV. El cuerpo óptico incorpora un cristal sódico-cálcico templado con espesor de 5 mm. El producto se puede orientar tanto sobre el plano vertical de 345° como sobre el horizontal de 90°. El producto dispone de 7 m de cable oculto dentro de la brida y se puede instalar sobre postes cónico-cilíndricos utilizando los orificios de la brida. Dentro del producto hay un circuito led monocromático con sistema óptico Opti Beam Lens. Incluye dos gobos metálicos de Ø 40 mm y Ø 30 mm para obtener conos de luz de 26° y 18° y láminas para definir figuras geométricas. Tanto los dos gobos como las láminas se pueden instalar mediante imanes dentro del producto. Posibilidad de utilizar gobos de cristal dicroico (a pedir por separado) mediante el uso del soporte orientable código X457 (a pedir por separado) o gobos de chapa que se pueden instalar imanes. El alimentador está incluido en el código de producto con protocolo DALI. Todos los tornillos externos son de acero inoxidable A2.

**Instalación**

La instalación sobre poste se puede realizar mediante dos tornillos M10 incluidos en el código de producto acabado.

**Colores**

Blanco (01) | Negro (04) | Gris (15) | Marrón óxido (F5)

**Peso (Kg)**

8.56

**Montaje**

poste fijación lateral

**Notas**

Clase de aislamiento II Estos productos se pueden utilizar a una temperatura ambiente máxima de 35 °C.

Se conforma con EN60598-1 y regulaciones pertinentes



**Datos técnicos**

Im de sistema:	1275	MacAdam Step:	3
W de sistema:	63.3	Life time (vida útil) LED 1:	50,000h - L80 - B10 (Ta 25°C)
Im de la fuente:	8500	Código de lámpara:	LED
W de la fuente:	57	Número de lámparas por grupo óptico:	1
Eficiencia luminosa (lm/W, valor del sistema):	20.1	Código ZVEI:	LED
Im en modo emergencia:	-	Número de grupos ópticos:	1
Flujo total de emisión en un ángulo de 90° o superior [Lm]:	0	Rango de temperatura ambiente operativa:	de -30°C a 35°C.
Light Output Ratio (L.O.R.) [%]:	15	Factor de potencia:	Ver Hoja de instrucciones
CRI (mínimo):	80	Protección al sobrevoltaje:	10kV Modo común y 6kV Modo diferencial
Temperatura de color [K]:	4000	Control:	DALI-2

**Polar**

