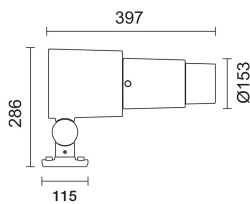
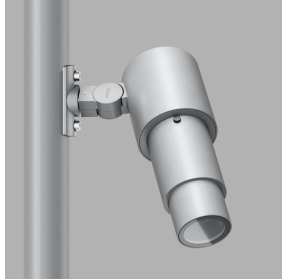


Letzte Aktualisierung der Informationen: Juli 2024

Produktkonfiguration: S893+GOBO30AS893: Profilstrahler mit Flansch - Neutral White - Vorschaltgerät integriert - DALI - Framer - Klasse II
GOBO30A: Gobo ø30mm - max focusing**Produktcode**

S893: Profilstrahler mit Flansch - Neutral White - Vorschaltgerät integriert - DALI - Framer - Klasse II

Beschreibung

Strahler mit LED-Lichtquelle, ausgestattet mit Profiliervorrichtung. Bestehend aus einem Leuchtengehäuse aus Aluminiumlegierung EN1706AC 46100LF und aus einem Flansch aus geschmiedetem Stahl zur Installation an konisch-zylindrischen Masten. Das Leuchtengehäuse wurde einem Multi-Step-Vorbehandlungsverfahren unterzogen, dessen Hauptphasen Entfettung, Fluorzinkonatur (Oberflächen-Schutzschicht) und Versiegelung (nanostrukturierte Silanschicht) sind. Die nachfolgende Lackierungsphase erfolgt mit Grundierung und flüssigem, bei 150°C gebranntem Akryllack, wodurch das Material besonders witterungs- und UV-beständig ist. Das Leuchtengehäuse ist mit einem Glas aus gehärtetem Kalk-Natron-Glas mit einer Dicke von 5 mm ausgestattet. Das Produkt kann sowohl um 345° auf der Vertikalachse geschwenkt als auch auf der horizontalen Ebene um 90° gedreht werden. Das Produkt ist mit einem 7 m langen Kabel ausgestattet, das im Inneren des Flansches verborgen ist, und kann mithilfe der Öffnungen am Flansch an konisch-zylindrischen Masten installiert werden. Im Produkt befindet sich eine einfarbige LED-Platine mit einem optischen System Opti Beam Lens. Das Produkt wird mit zwei Metall-Gobos mit Ø 40 mm und Ø 30 mm geliefert, mit denen Lichtkegel von 26° und 18° realisiert werden können, sowie mit Lamellen zur Erstellung geometrischer Formen. Sowohl die beiden Gobos als auch die Lamellen können magnetisch im Produkt installiert werden. Mithilfe der schwenkbaren Gobo-Halterung mit dem Code X457, die separat zu bestellen ist, ist es möglich, Gobos aus dichroitischem Glas (separat zu bestellen) zu verwenden, oder aber die magnetisch einzubauenden Gobos aus Blech. Das Vorschaltgerät mit DALI-Protokoll ist im Produkt enthalten. Sämtliche Außenschrauben sind aus Edelstahl A2.

Installation

Die Installation am Mast wird durch zwei M-10-Schrauben ermöglicht, die im fertigen Produkt enthalten sind.

Farben

Weiß (01) | Schwarz (04) | Grau (15) | Rostbraun (F5)

Gewicht (Kg)

8.56

Montage

Mastansatz

Anmerkungen

Schutzklasse II Diese Produkte können bis zu einer maximalen Umgebungstemperatur von 50° C verwendet werden.

Gemäß der Normen EN60598-1 u. Sondernormen

**Technische Daten**

Im System:	960	Lebensdauer LED 1:	60,000h - L80 - B10 (Ta 25°C)
W System:	44.2	Lebensdauer LED 2:	50,000h - L80 - B10 (Ta 40°C)
Im Lichtquelle:	6400	Lampencode:	LED
W Lichtquelle:	39	Anzahl Lampen in	1
Lichtausbeute (lm/W, Systemwert):	21.7	Leuchtengehäuse:	
Im im Notlichtbetrieb:	-	ZVEI-Code:	LED
abgegebener Lichtstrom bei/ über einem Winkel von 90° [lm]:	0	Anzahl Leuchtengehäuse:	1
Leuchtenbetriebswirkungsgrad 15 (L.O.R.) [%]:		Operativer Umgebungstemperaturbereich:	von -30°C von 50°C.
CRI (minimum):	80	Leistungsfaktor:	Sehen Montageanleitung
Farbtemperatur [K]:	4000	Überspannungsschutz:	10kV Gleichtaktspannung und 6kV Gegentaktspannung
MacAdam Step:	3	Control:	DALI-2

Polardiagramm

