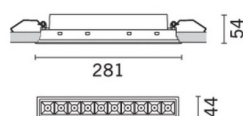
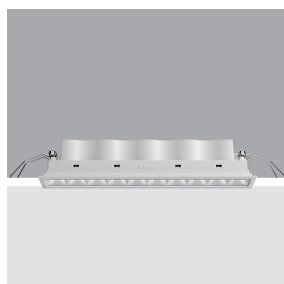


Última actualización de la información: Marzo 2025

Configuraciones productos: RB45.D8

RB45.D8: Empotrable de 10 celdas - LED - Warm white - WideFlood - Blanco / transparente

**Código producto**

RB45.D8: Empotrable de 10 celdas - LED - Warm white - WideFlood - Blanco / transparente

Descripción

equipo miniaturizado empotrable rectangular con 10 elementos ópticos y fuentes LED - ópticas fijas - apertura wideflood. Cuerpo principal con superficie radiante de aluminio fundido a presión, versión con marco perimetral de tope. Ópticas de alta definición de termoplástico metalizado, integradas en posición retrasada en la pantalla antideslumbrante negra; la composición de la estructura del sistema óptico evita el efecto puntiforme, permite obtener una distribución lumínica definida y circular y genera una emisión con destello controlado. Incluye grupo de alimentación electrónico dimerizable DALI conectado a la luminaria. LED blanco warm.

Instalación

empotrable con muelles de acero para falso techo de 1 a 25 mm - ranura de preparación 37 x 274

Colores

Blanco Transparente (D8)

Peso (Kg)

0.6

Montaje

empotrable en la pared|empotrable en el techo

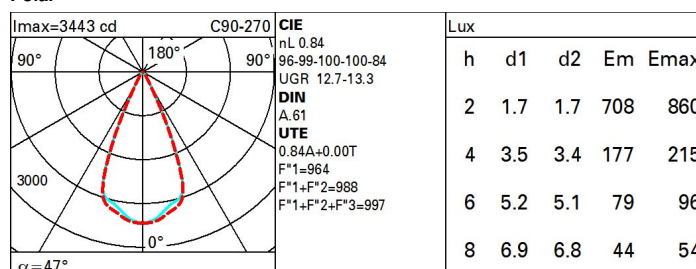
Equipo

en caja de alimentación con conexiones rápidas

Se conforma con EN60598-1 y regulaciones pertinentes

**Datos técnicos**

Im de sistema:	1932	CRI (típico):	92
W de sistema:	23.4	Temperatura de color [K]:	3500
Im de la fuente:	2300	MacAdam Step:	3
W de la fuente:	20	Life time (vida útil) LED 1:	> 50,000h - L90 - B10 (Ta 25°C)
Eficiencia luminosa (lm/W, valor del sistema):	82.6	Código de lámpara:	LED
Im en modo emergencia:	-	Número de lámparas por grupo óptico:	1
Flujo total de emisión en un ángulo de 90° o superior [Lm]:	0	Código ZVEI:	LED
Light Output Ratio (L.O.R.) [%]:	84	Número de grupos ópticos:	1
Ángulo de apertura del haz de luz [°]:	46°	Control:	DALI-2
CRI (mínimo):	90		

Polar

Coefficientes de uso

R	77	75	73	71	55	53	33	00	DRR
K0.8	75	70	67	65	70	67	66	64	76
1.0	78	74	71	69	73	71	71	68	81
1.5	82	79	77	75	78	76	76	73	87
2.0	85	83	81	80	82	80	79	77	91
2.5	87	85	84	83	84	83	82	79	94
3.0	88	87	86	85	85	84	83	81	96
4.0	89	88	87	87	87	86	85	83	98
5.0	89	89	88	88	87	87	86	83	99

Curva límite de luminancia

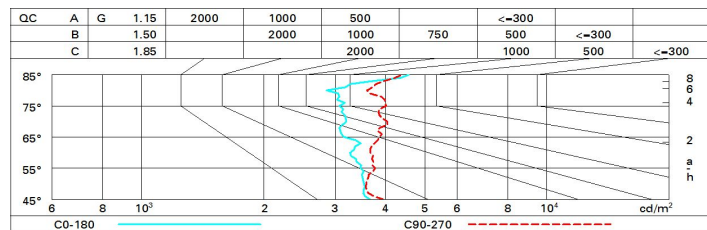


Diagrama UGR

Corrected UGR values (at 2300 lm bare lamp luminous flux)											
Reflect.: ceil/cav walls work pl. Room dim x y		0.70	0.70	0.50	0.50	0.30	0.70	0.70	0.50	0.50	0.30
		0.50	0.30	0.50	0.30	0.30	0.50	0.30	0.50	0.30	0.30
		0.20	0.20	0.20	0.20	0.20	0.20	0.20	0.20	0.20	0.20
		viewed crosswise					viewed endwise				
2H	2H	11.0	11.5	11.3	11.8	12.0	11.6	12.1	11.9	12.3	12.6
	3H	11.4	11.9	11.7	12.2	12.4	11.7	12.2	12.0	12.4	12.7
	4H	11.7	12.1	12.0	12.4	12.7	11.7	12.2	12.1	12.5	12.8
	6H	11.9	12.3	12.2	12.6	12.9	11.7	12.1	12.1	12.4	12.8
	8H	12.0	12.4	12.3	12.7	13.0	11.7	12.1	12.0	12.4	12.7
	12H	12.1	12.5	12.5	12.9	13.2	11.7	12.0	12.0	12.4	12.7
4H	2H	11.2	11.7	11.6	12.0	12.3	12.5	13.0	12.9	13.3	13.6
	3H	11.8	12.2	12.2	12.5	12.9	13.0	13.4	13.3	13.7	14.0
	4H	12.2	12.5	12.6	12.9	13.3	13.1	13.5	13.5	13.9	14.2
	6H	12.5	12.8	12.9	13.2	13.6	13.2	13.5	13.7	13.9	14.4
	8H	12.7	12.9	13.1	13.4	13.8	13.3	13.5	13.7	13.9	14.4
	12H	12.9	13.1	13.3	13.6	14.0	13.2	13.5	13.7	13.9	14.4
8H	4H	12.4	12.6	12.8	13.1	13.5	13.7	14.0	14.2	14.4	14.8
	6H	12.8	13.0	13.3	13.5	14.0	14.0	14.2	14.4	14.6	15.1
	8H	13.0	13.2	13.5	13.7	14.2	14.1	14.2	14.5	14.7	15.2
	12H	13.4	13.5	13.9	14.0	14.5	14.1	14.3	14.6	14.7	15.3
12H	4H	12.4	12.6	12.8	13.1	13.5	13.9	14.1	14.3	14.6	15.0
	6H	12.8	13.0	13.3	13.5	14.0	14.2	14.4	14.7	14.8	15.3
	8H	13.1	13.3	13.6	13.8	14.3	14.3	14.5	14.8	15.0	15.5
Variations with the observer position at spacing:											
S =		1.0H	1.8 / -1.2				1.3 / -1.1				
		1.5H	3.3 / -1.5				2.7 / -1.3				
		2.0H	4.8 / -1.8				4.1 / -1.6				