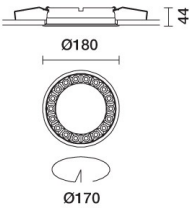
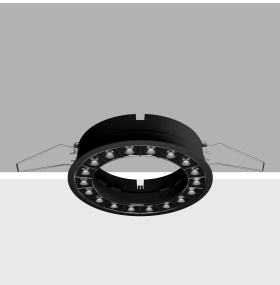


Blade R downlight

Letzte Aktualisierung der Informationen: Oktober 2024

Produktkonfiguration: QW54  
QW54: Frame Ø 170 - Wide Flood Beam - LED



**Produktcode**  
QW54: Frame Ø 170 - Wide Flood Beam - LED

**Beschreibung**  
Ringförmige Leuchte mit 18 optischen Elementen für LED-Lichtquellen - feste Optiken. Das optische System garantiert einen sehr hohen Lichtkomfort und Blendfreiheit. Korpus mit strahlender Oberfläche aus Aluminiumdruckguss. Version mit Anschlag-Konturenrahmen. Aluminiumbedampfte Hochleistungsreflektoren aus metallisiertem Thermoplast, die zurückgesetzt gegenüber dem Blendschirm eingebaut und positioniert sind. Komplett mit Versorgungseinheit, die an die Leuchte angeschlossen ist.

**Installation**  
Zum Einbau in abgehängte Decken von 1 bis 25 mm mittels Federn aus Stahldraht - Einbauöffnung Ø 170.

<b>Farben</b> Weiß (01)   Schwarz/Schwarz (43)   Weiß/Schwarz (47)   Weiß/Gold (41)*   White / chrome burnished (E7)*	<b>Gewicht (Kg)</b> 0.68
---	-----------------------------

\* Farben auf Anfrage

**Montage**  
Deckeneinbauleuchte

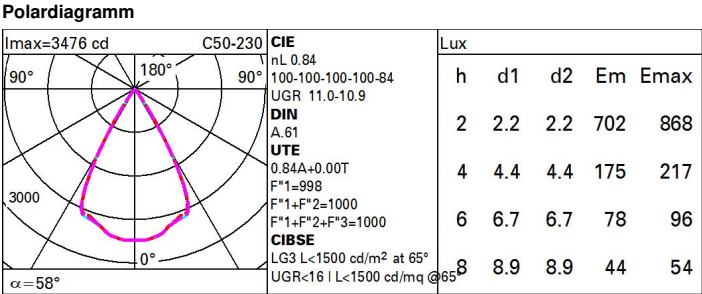
**Verkabelung**  
An der Versorgungseinheit mit eingebauter Klemmleiste. Erhältlich in der Ausführung DALI.

Gemäß der Normen EN60598-1 u. Sondernormen

IP20 IP23

on the visible part of the product once installed

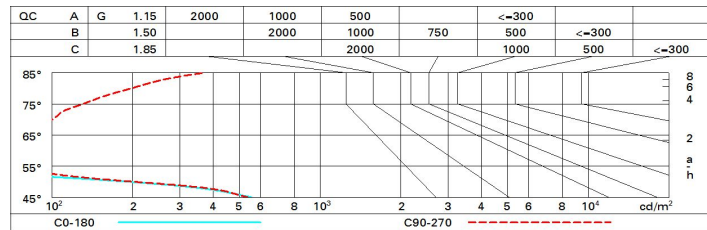
Technische Daten			
Im System:	2772	Lebensdauer LED 1:	50,000h - L90 - B10 (Ta 25°C)
W System:	39.1	Eingangsspannung [V]:	230
Im Lichtquelle:	3300	Lampencode:	LED
W Lichtquelle:	36	Anzahl Lampen in	1
Lichtausbeute (lm/W, Systemwert):	70.9	Leuchtengehäuse:	
Im im Notlichtbetrieb:	-	ZVEI-Code:	LED
abgegebener Lichtstrom bei/ über einem Winkel von 90° [lm]:	0	Anzahl Leuchtengehäuse:	1
Leuchtenbetriebswirkungsgrad 84 (L.O.R.) [%]:		Leistungsfaktor:	Sehen Montageanleitung
Abstrahlwinkel [°]:	58°	Einschaltstrom:	30 A / 200 µs
CRI (minimum):	90	maximale Anzahl Leuchten pro Sicherungsautomat:	B10A: 12 Leuchten B16A: 20 Leuchten C10A: 20 Leuchten C16A: 34 Leuchten
Farbtemperatur [K]:	3500	Minimaler Dimmwert %:	1
MacAdam Step:	2	Überspannungsschutz:	2kV Gleichtaktspannung und 2kV Gegentaktspannung
		Control:	DALI-2



# Wirkungsgrad

R	77	75	73	71	55	53	33	00	DRR
K0.8	76	72	69	67	71	69	68	66	78
1.0	79	76	73	71	75	73	72	70	83
1.5	83	80	78	77	79	78	77	74	89
2.0	86	84	82	81	83	81	80	78	93
2.5	87	86	85	84	85	84	83	80	96
3.0	88	87	86	86	86	85	84	82	98
4.0	89	88	88	87	87	87	85	83	99
5.0	90	89	89	89	88	88	86	84	100

# Söller-Diagramm



# UGR-Diagramm

Corrected UGR values (at 3300 lm bare lamp luminous flux)											
Reflect.:		viewed crosswise					viewed endwise				
ceiling	cav	0.70	0.70	0.50	0.50	0.30	0.70	0.70	0.50	0.50	0.30
walls		0.50	0.30	0.50	0.30	0.30	0.50	0.30	0.50	0.30	0.30
work pl.		0.20	0.20	0.20	0.20	0.20	0.20	0.20	0.20	0.20	0.20
Room dim		viewed crosswise					viewed endwise				
x	y										
2H	2H	11.0	12.2	11.9	12.5	12.7	11.4	12.0	11.7	12.3	12.5
	3H	11.5	12.0	11.8	12.3	12.6	11.3	11.8	11.6	12.1	12.4
	4H	11.4	11.9	11.8	12.2	12.5	11.2	11.7	11.6	12.0	12.3
	6H	11.3	11.8	11.7	12.1	12.4	11.2	11.6	11.5	11.9	12.3
	8H	11.3	11.7	11.7	12.1	12.4	11.1	11.6	11.5	11.9	12.2
	12H	11.3	11.7	11.6	12.0	12.4	11.1	11.5	11.5	11.8	12.2
4H	2H	11.4	11.9	11.8	12.2	12.5	11.2	11.7	11.6	12.0	12.3
	3H	11.3	11.7	11.6	12.0	12.4	11.1	11.5	11.5	11.8	12.2
	4H	11.2	11.5	11.6	11.9	12.3	11.0	11.4	11.4	11.7	12.1
	6H	11.1	11.4	11.5	11.8	12.2	10.9	11.2	11.3	11.6	12.0
	8H	11.0	11.3	11.5	11.8	12.2	10.9	11.2	11.3	11.6	12.0
	12H	11.0	11.3	11.4	11.7	12.1	10.8	11.1	11.3	11.5	12.0
8H	4H	11.0	11.3	11.5	11.8	12.2	10.9	11.2	11.3	11.6	12.0
	6H	11.0	11.2	11.4	11.6	12.1	10.8	11.0	11.2	11.5	11.9
	8H	10.9	11.1	11.4	11.6	12.1	10.7	10.9	11.2	11.4	11.9
	12H	10.8	11.0	11.3	11.5	12.0	10.7	10.9	11.2	11.3	11.9
12H	4H	11.0	11.3	11.4	11.7	12.1	10.8	11.1	11.3	11.5	12.0
	6H	10.9	11.1	11.4	11.6	12.1	10.7	10.9	11.2	11.4	11.9
	8H	10.8	11.0	11.3	11.5	12.0	10.7	10.9	11.2	11.3	11.9
Variations with the observer position at spacing:											
S =	1.0H	6.9 / -27.9					6.8 / -18.2				
	1.5H	9.7 / -28.2					9.6 / -18.4				
	2.0H	11.7 / -28.5					11.6 / -18.6				