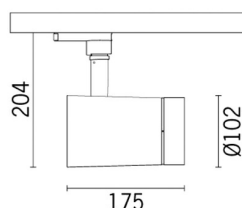


Produktkonfiguration: QG47

QG47: Kleiner Korpus - elektronisch dimmbar - Medium-Optik



QG47: Kleiner Korpus - elektronisch dimmbar - Medium-Optik

Schwenkbarer Strahler mit Adapter für die Installation auf Stromschiene, zur Bestückung mit Hochleistungs-LED mit einfarbiger Lichtemission Warm White (3000K). In das Produkt integrierte, dimmbare elektronische Versorgungseinheit. Die Leuchte aus Aluminiumdruckguss und Thermoplast ist um 360° vertikal und um 90° horizontal schwenkbar. Sie ist für beide Bewegungen mit mechanischen Blockierungen ausgestattet, die die Position halten und mittels eines einzigen Werkzeugs anhand von zwei Schrauben betätigt werden, eine seitlich an der Stange und eine auf dem Schienen-Adapter. Passive Wärmeableitung. Der Strahler kann bis zu zwei flache Zubehörtteile gleichzeitig enthalten. Als weitere externe Komponente können wahlweise Blendschutzklappen oder ein Blendschutzschirm angebracht werden. Sämtliche externen Zubehörtteile können um 360° im Verhältnis zur Längsachse des Strahlers gedreht werden.

Mit Stromschiene oder entsprechender Einbaudose

Weiß (01) | Schwarz (04)

1.28

Dreiphasenstromschienensystem

Elektronische dimmbare Bauteile innen im Produkt enthalten

Gemäß der Normen EN60598-1 u. Sondernormen



Im System:	1871	Lebensdauer LED 1:	> 50,000h - L90 - B10 (Ta 25°C)
W System:	29.6	Lampencode:	LED
Im Lichtquelle:	2550	Anzahl Lampen in Leuchtengehäuse:	1
W Lichtquelle:	26	ZVEI-Code:	LED
Lichtausbeute (lm/W, Systemwert):	63.2	Anzahl Leuchtengehäuse:	1
Im im Notlichtbetrieb:	-	Leistungsfaktor:	Sehen Montageanleitung
abgegebener Lichtstrom bei/ über einem Winkel von 90° [lm]:	0	Einschaltstrom:	5 A / 50 µs
Leuchtenbetriebswirkungsgrad 73 (L.O.R.) [%]:		maximale Anzahl Leuchten pro Sicherungsautomat:	B10A: 31 Leuchten B16A: 50 Leuchten C10A: 52 Leuchten C16A: 85 Leuchten
Abstrahlwinkel [°]:	20°	Minimaler Dimmwert %:	1
CRI (minimum):	97	Überspannungsschutz:	4kV Gleichtaktspannung und 2kV Gegentaktspannung
Farbtemperatur [K]:	3000	Control:	Completo di dimmer
MacAdam Step:	2		

Polardiagramm

