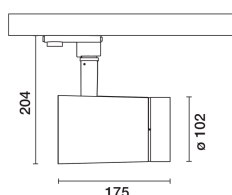


Letzte Aktualisierung der Informationen: Mai 2025

Produktkonfiguration: PY06

PY06: Korpus Ø102mm - BLE Casambi - Optik Flood

**Produktcode**

PY06: Korpus Ø102mm - BLE Casambi - Optik Flood

Beschreibung

Drehbarer Strahler mit Adapter zur Installation an Schiene oder Anschlussdose bei Netzspannung. LED-Lichtquelle mit hoher Farbwiedergabe im Farbton 3500K und Optiksystem OptiBeam Lens, Flood-Optik. Vorschaltgerät elektronisch dimmbar DALI ist im Produkt eingebaut. Leuchtenkorpus aus Aluminiumdruckguss und Thermoplast, erlaubt eine Drehung um 360° um die Senkrechte und eine Schrägstellung um 90° zur Waagrechten, mit mechanischen Blockiervorrichtungen. Passive Wärmeableitung. Der Strahler kann mit dem System „Push&Go“ bis zu drei flache Zubehörteile gleichzeitig enthalten. Zudem kann dasselbe System zur Verwendung einer weiteren externen Komponente eingesetzt werden, die wahlweise als Blendschutzklappen oder ein Blendschutzschirm ausgeführt werden kann. Sämtliche internen und externen Zubehörteile können um 360° im Verhältnis zur Längsachse des Strahlers gedreht werden.

Installation

Installation an Schiene oder Anschlussdose bei Netzspannung.

Farben

Weiß (01) | Schwarz (04)

Gewicht (Kg)

1.33

Montage

Wandanbauleuchte|Deckenanbauleuchte

Verkabelung

Im Produkt integrierte elektronische Komponenten

Gemäß der Normen EN60598-1 u. Sondernormen



IP20

IP40

for optical
assembly**Technische Daten**

Im System:	1632.0	Lebensdauer LED 1:	> 50,000h - L90 - B10 (Ta 25C)
W System:	19.9	Lampencode:	LED
Im Lichtquelle:	1920	Anzahl Lampen in	1
W Lichtquelle:	18	Leuchtengehäuse:	
Lichtausbeute (lm/W, Systemwert):	82.01	ZVEI-Code:	LED
Im im Notlichtbetrieb:	-	Anzahl Leuchtengehäuse:	1
abgegebener Lichtstrom bei/ über einem Winkel von 90° [lm]:	0.0	Leistungsfaktor:	Sehen Montageanleitung
Leuchtenbetriebswirkungsgrad 85 (L.O.R.) [%]:		Einschaltstrom:	20 A / - µs
Abstrahlwinkel [°]:	28°	maximale Anzahl Leuchten pro Sicherungsautomat:	B10A: 50 Leuchten B16A: 80 Leuchten C10A: 83 Leuchten C16A: 136 Leuchten
CRI:	97	Minimaler Dimmwert %:	1
Farbtemperatur [K]:	3500	Überspannungsschutz:	0kV Gleichtaktspannung und 0kV Gegentaktspannung
MacAdam Step:	2	Control:	Casambi