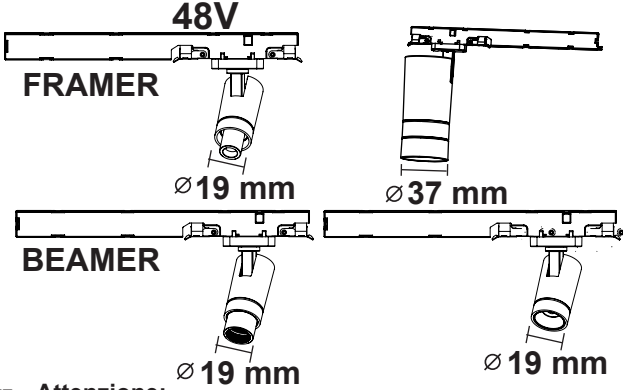


2.510.358.02  
IS20874/02

# iGuzzini

## PALCO FOR FILORAIL



### IT **Attenzione:**

La sicurezza dell'apparecchio e' garantita solo con l'uso appropriato delle seguenti istruzioni; pertanto e' necessario conservarle.

### EN **Warning:**

The safety of this fixture is guaranteed only if you comply with these instructions; remember to conserve in a safe place.

### FR **Attention:**

La sécurité de l'appareil n'est garantie qu'en cas d'utilisation correcte des instructions suivantes; il faut par conséquent les conserver.

### DE **Achtung:**

Die Sicherheit des gerätes wird nur durch sachgemässe befolgung nachstehender anweisungen gewährleistet; ihre aufbewahrung ist deshalb sehr wichtig.

### NL **Opgelet:**

De veiligheid van di atoestel is slechts dan gegarandeerd als indien de volgende instructies strikt worden toegepast: daarom moet men ze ook bewaren.

### ES **Atencion:**

La seguridad del aparato se garantiza solo cumpliendo cuidadosamente las siguientes instrucciones; por ello, es necesario conservarlas.

### DA **Bemærk:**

Sikkerheden ved brug af armaturet kan kun garanteres, hvis disse anvisninger følges; sørg derfor for at gemme dem.

### NO **Advarsel:**

Sikkerheten til dette apparatet garanteres kun hvis du overholder disse instruksjonene; husk å oppbevare dem på et trygt sted.

### SV **Observera:**

Utrustningens säkerhet kan endast garanteras om dessa anvisningar respekteras i detalj. Spara därför dessa anvisningar för framtida konsultation.

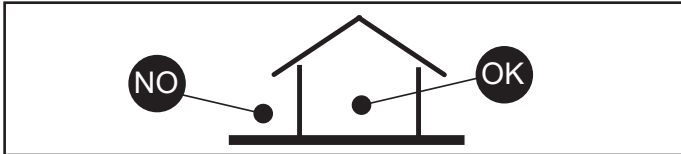
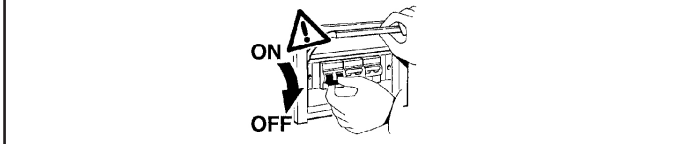
### RU **Внимание:**

Мы гарантируем безопасную эксплуатацию изделия только при соблюдении следующих инструкций; с этой целью необходимо сохранить данную брошюру.

### ZH **警告:**

为确保该装置安全, 请遵守操作指示; 并于安全场所放置。

AR **تحذير:** لا يمكن ضمان سلامة هذا الجهاز إلا إذا التزمت بهذه التعليمات. يجب حفظها في مكان آمن.



IT N.B.: Durante l'installazione del sistema rispettare scrupolosamente le norme impiantistiche vigenti.

EN N.B.: When installing the system, strictly comply with all regulations on installation in force.

FR N.B.: Lors de l'installation du système veuillez respecter rigoureusement les normes en vigueur en la matière.

DE N.B.: Beachten sie bei der installation des systems gewissenhaft die gültigen bestimmungen bezüglich der anlagentechnik.

NL N.B.: Bij het installeren van het systeem moet u de geldende installatienormen strikt naleven.

ES N.B.: Durante la instalación del sistema respetar e scrupulosamente las normas de instalación vigentes.

DA N.B.: Under installation af systemet skal man nøje overholde de gældende regler for disse anlæg.

NO N.B.: Ved installasjon av systemet skal alle forskrifter om installasjon som gjelder følges strengt.

SV OBS.: Under installationen av systemet ska installationsföreskrifterna respekteras i detalj.

RU примечание: в процессе монтажа системы строго соблюдайте национальные действующие нормативы по электропроводке.

ZH 注意: 在安装系统时请遵守设备的安装规定。

AR ملاحظة: أثناء تركيب النظام يجب التقيد بحرص بالنظم السائدة المتعلقة بالشبكة الكهربائية.

IT IT funzionamento dei prodotti è garantito solo con l'utilizzo di binari ed accessori iGuzzini

EN Correct product operation is only guaranteed if iGuzzini tracks and accessories are used.

FR Le fonctionnement des produits n'est garanti qu'en cas d'utilisation de rails et accessoires iGuzzini

DE Die Funktion der Produkte ist nur mit dem Einsatz von Schienen und Zubehör iGuzzini gewährleistet

NL De werking van de producten wordt alleen gegarandeerd bij het gebruik van iGuzzini rails en accessoires.

ES El funcionamiento de los productos se garantiza solamente si se utilizan railes y accesorios iGuzzini.

DA Produktet er kun garanteret med brug af iGuzzini-skiner og -udstyr.

NO Produktenes korrekte drift garanteres bare ved bruk av spor og tilbehør fra iGuzzini

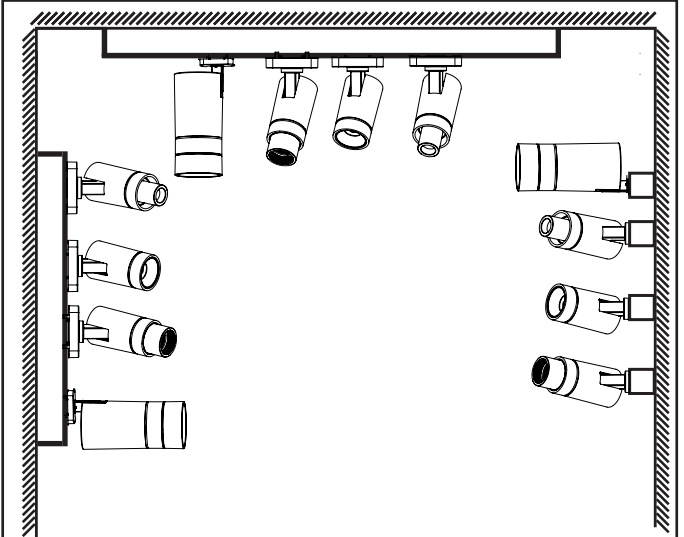
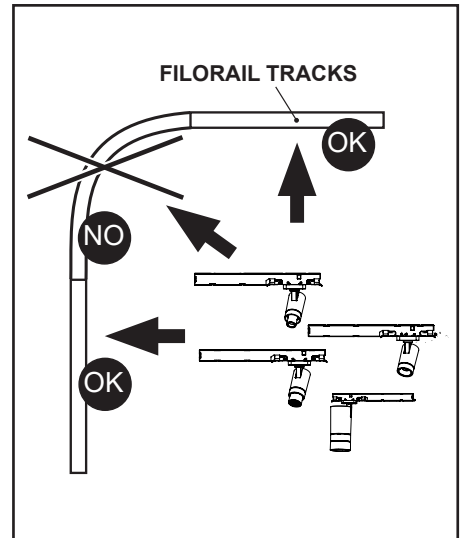
SV Produkternas funktion garanteras endast vid användning av spår och tillbehör från iGuzzini

RU Функционирование продуктов гарантировано только при использовании бинариев и аксессуаров iGuzzini

ZH 此产品的正常运行只有在使用IGUZZINI的轨道及配件的情况下才可以保证

AR يضمن عمل المنتجات فقط من خلال استعمال سكة ومعدات من نوع iGuzzini

OPTIC	Ø
BEAMER	19mm
FRAMER	19mm
SPOT	19mm 37mm
MEDIUM	19mm 37mm
WIDE FLOOD	37mm



IT Per le posizioni di installazione, attenersi a quelle illustrate, eventualmente contattare la iGuzzini.

EN All installation positions must comply with those illustrated. In the event of any doubt, contact iGuzzini.

FR Pour les positions d'installation, se conformer aux positions illustrées; contacter la société iGuzzini en cas de nécessité.

DE Für die Einbaupositionen die Abbildungen beachten. Eventuell iGuzzini kontaktieren.

NL Houd u voor de installatieposities aan degene die zijn weergegeven. Neem eventueel contact op met iGuzzini.

ES Respetar las posiciones de instalación ilustradas y, en caso de duda, contactar con iGuzzini.

DA For installationspositioner skal man holde sig til de viste, og eventuelt kontakte iGuzzini.

NO For installasjonsplasseringene henviser vi til illustrasjonene, eller ta eventuelt kontakt med iGuzzini.

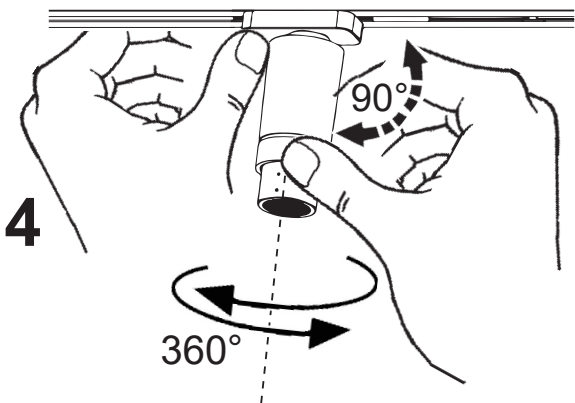
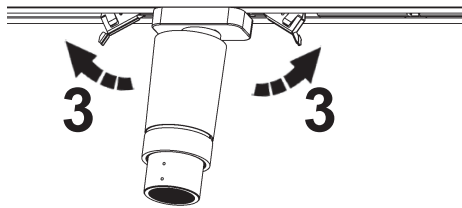
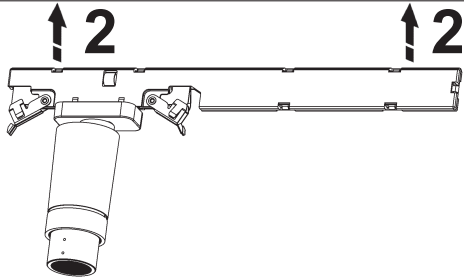
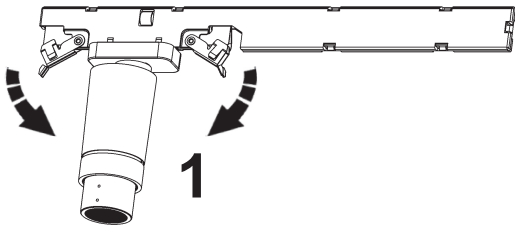
SV Följ de angivna positionerna för installationen. Kontakta vid behov iGuzzini.

RU При выборе положения для монтажа следует обратиться к проиллюстрированным либо обратиться в компанию iGuzzini.

ZH 安装位置请参考图示, 必要时也可联系iGuzzini.

AR في ما يتعلق بأوضاع التركيب، التزم بما هو موضح ومحدد، إذا دعت الضرورة اتصل ب iGuzzini

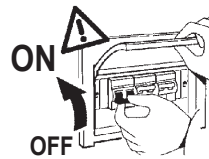
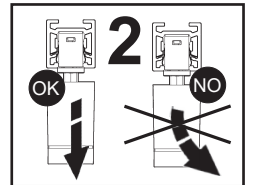
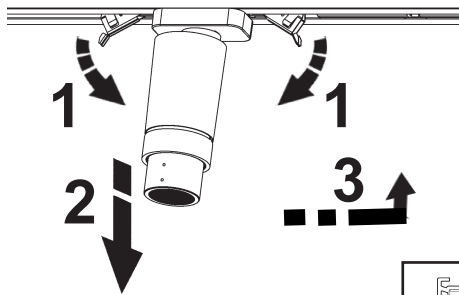
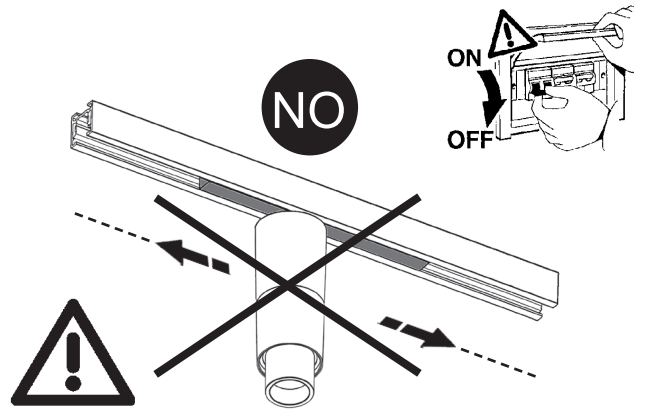
## INSTALLATION



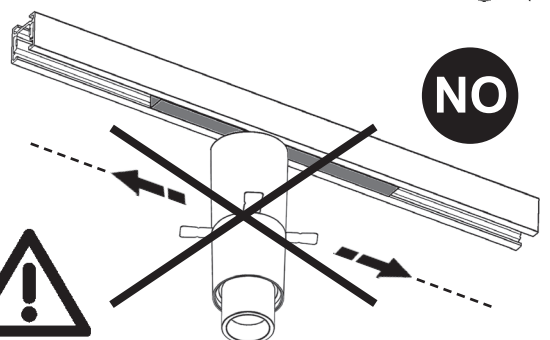
- IT Tenere l'adattatore bloccato sul binario durante l'orientamento.  
 EN Keep the adapter locked on the track during positioning  
 FR Maintenir l'adaptateur bloqué sur le rail pendant l'orientation  
 DE Während des Ausrichtungsvorgangs den Adapter an der Schiene sichern.  
 ES Mantener el adaptador bloqueado en el rail durante la orientación.  
 NL De adapter tegenhouden op de rail tijdens het richten  
 DA Hold adapteren fastlåst på skinnerne under justeringen.  
 NO Hold adapteren låst på skinnene under plassering.  
 SV Blockera adaptern på stängerna under riktningen  
 RU Во время ориентации адаптер должен быть заблокирован на направляющей.  
 ZH 在定向过程中，应将适配器固定在导轨上。

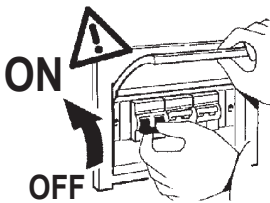
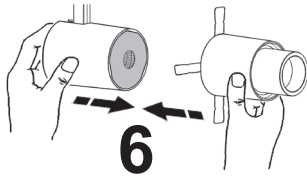
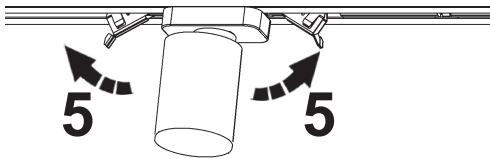
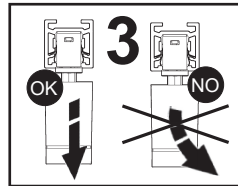
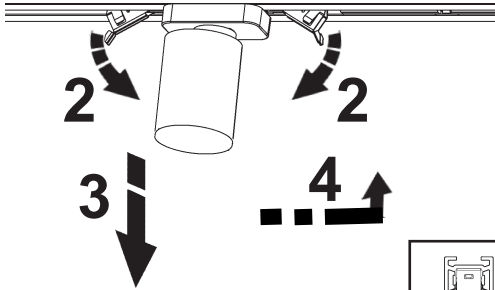
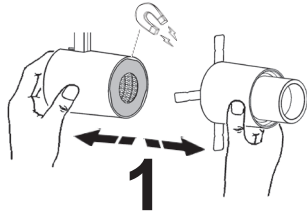
AR يجب حفظ المحوّل مثبتًا على المسار أثناء التوجيه

## CHANGE POSITION

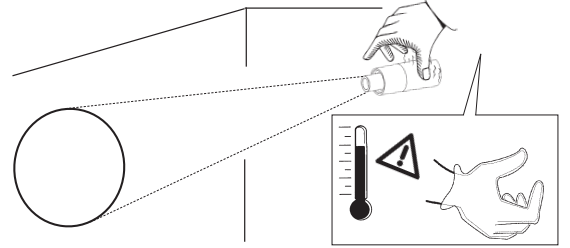


Ø 19 mm  
FRAMER

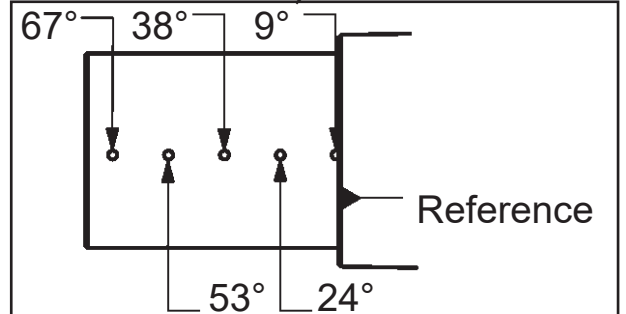
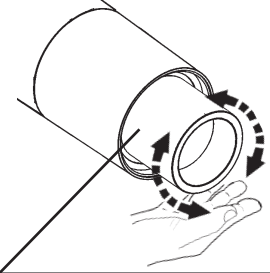




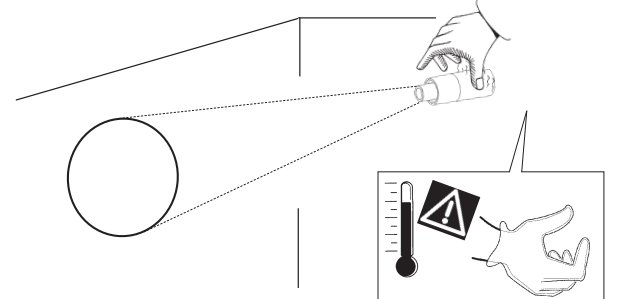
PUNTAMENTO GOBO - AIMING A GOBO  
ORIENTATION DU GOBO - AUSRICHTUNG DES GOBO  
RICHTEN GOBO - ENFOQUE GOBO  
INDSTILLING AF GOBO - SIKTE INN GOBOEN  
RIKTNING AV GOBO - защитных экранов - 瞄准透鏡遮光片 - توجيه الجوبو



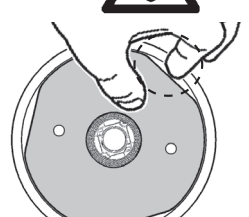
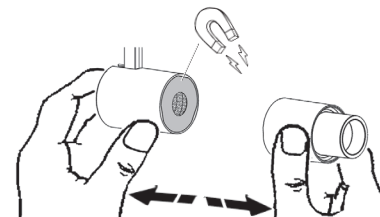
REGOLAZIONE DEL FOCUSING  
FOCUSING ADJUSTMENT  
RÉGLAGE DE LA FOCALISATION  
FOKUSSIERUNGSEINSTELLUNG  
REGELEN VAN HET FOCUSSEN  
REGULACIÓN DEL ENFOQUE  
JUSTERING AF FOKUS  
JUSTERING AV FOCUSING  
INSTÄLLNING AV SKÄRPA  
Фокуси́рование  
焦點調節  
ضبط عملية التركيز



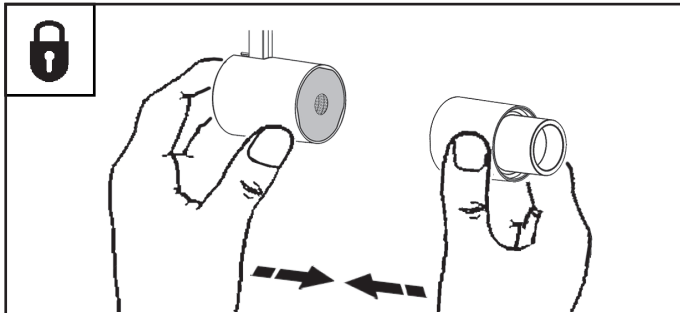
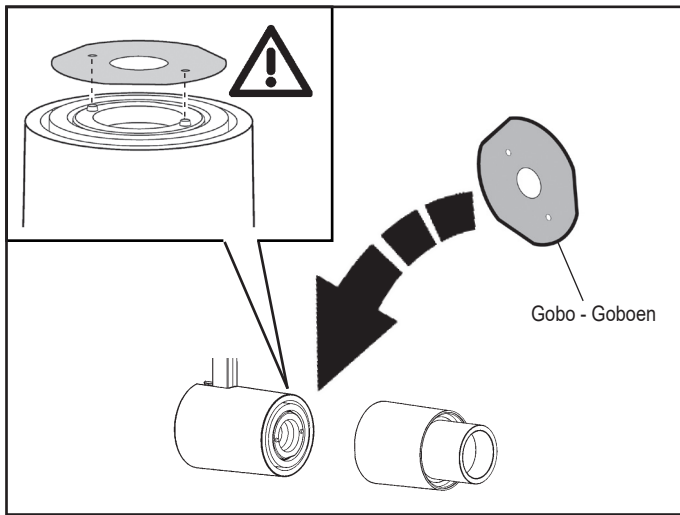
IT Eseguire il puntamento dopo 30 minuti dall'accensione del prodotto.  
EN Carry out aiming 30 minutes after product power up.  
FR Effectuer la mise au point 30 minutes après avoir allumé le produit.  
DE Die ausrichtung 30 minuten nach einschaltung des produkts vornehmen.  
NL Traceer 30 minuten na de inschakeling van het product.  
ES Orientar a los 30 minutos de haber encendido la luminaria.  
DA Udfør adresseringen 30 minutter efter produktets tænding.  
NO Foreta måldataregistreringen etter 30 minutter etter å ha slått på produktet.  
SV Verkställ inriktningen när produkten varit tänd i 30 minuter.  
RU Выполните наведение через 30 минут после включения продукта.  
ZH 点亮灯具的30分钟后再进行投射。  
AR نفذ التحديد بعد 30 دقيقة من تشغيل المنتج.



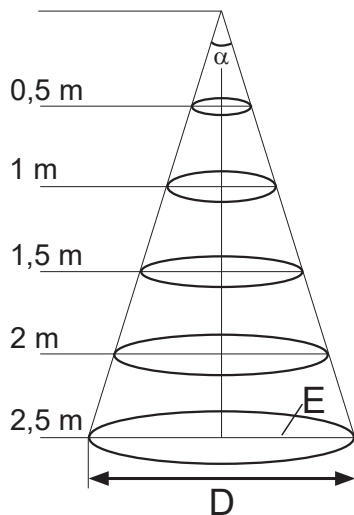
Ø 4 mm Ø 2/3/5 mm



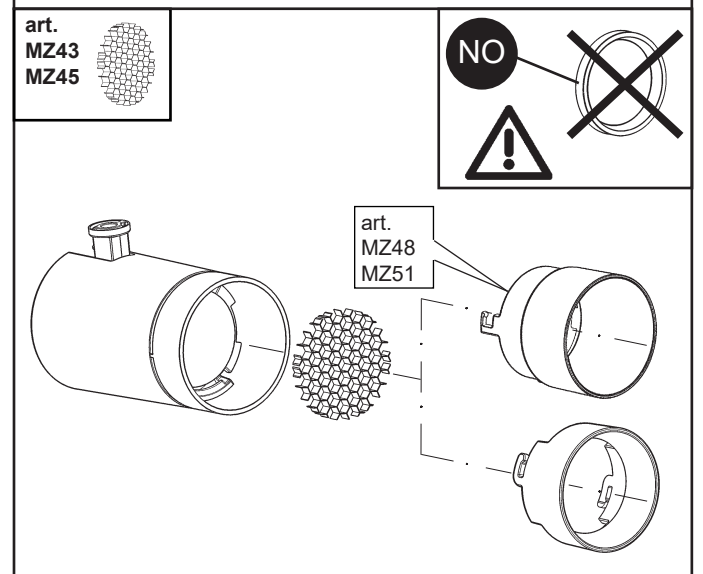
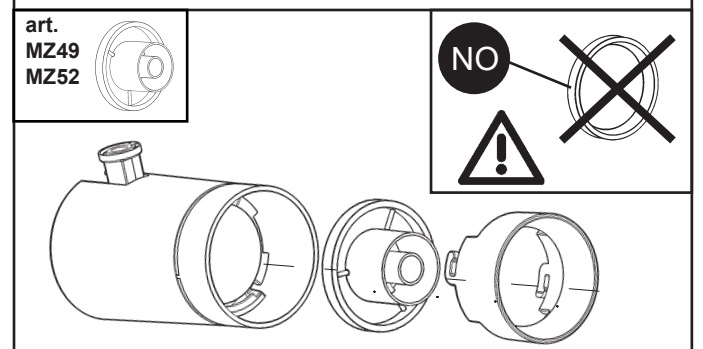
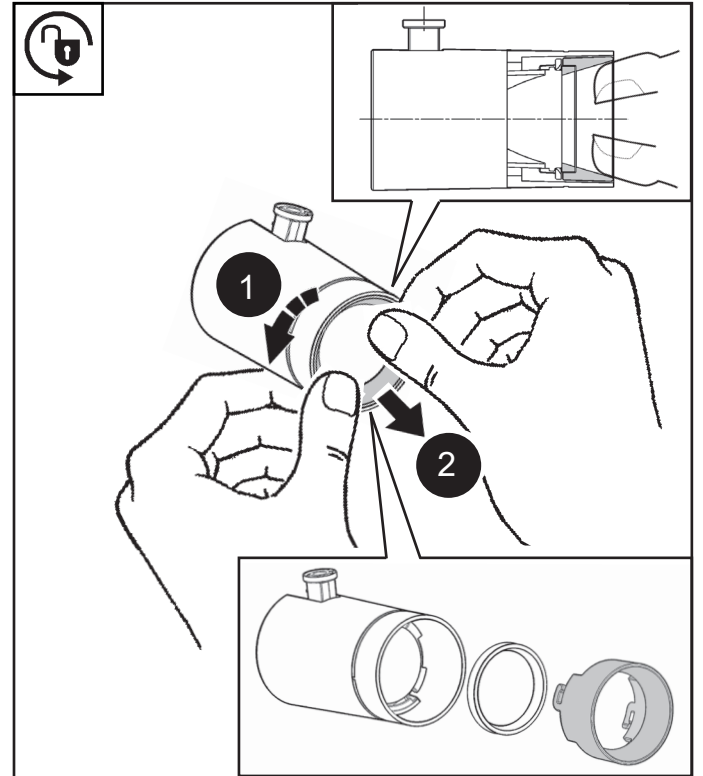
IT Da installare solo al di fuori del volume di accessibilità  
EN To be installed only outside the accessible space  
FR À installer uniquement en dehors du volume d'accessibilité  
DE Das Gerät muss ausserhalb der reichweite des anwenders installiert werden.  
NL Alleen te installeren buiten het toegankelijkheidsgebied  
ES Para instalar sólo fuera del volumen de accesibilidad  
DA Må kun installeres uden for adgangsomfanget  
NO Må kun installeres utenfor tilgjengelighetsområdet  
SV Ska endast installeras utanför åtkomstvolymen  
RU Производить монтаж только за пределами доступного пространства  
ZH 只可安装于可用空间外侧  
AR يجب أن تُركب فقط خارج مكان الدخول.

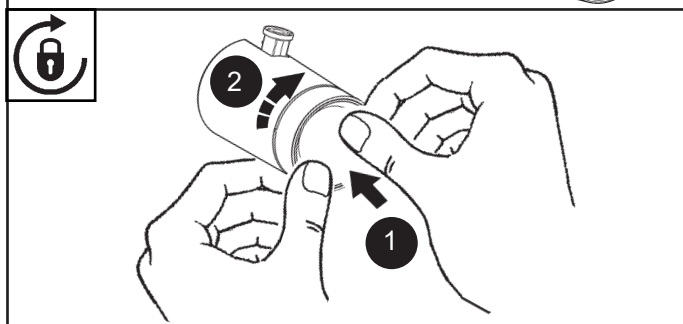
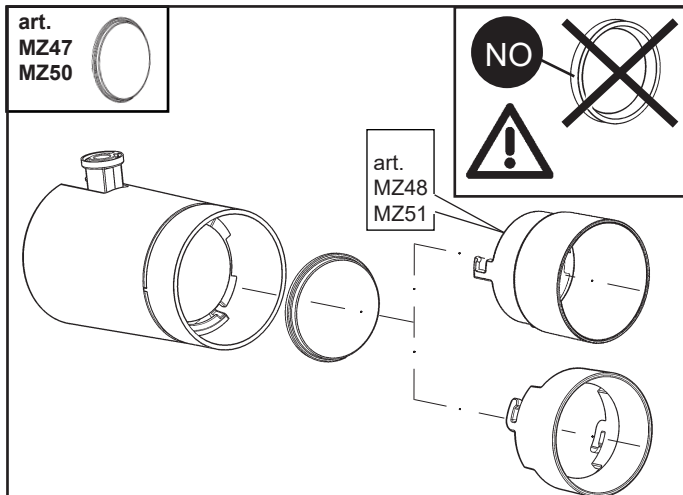
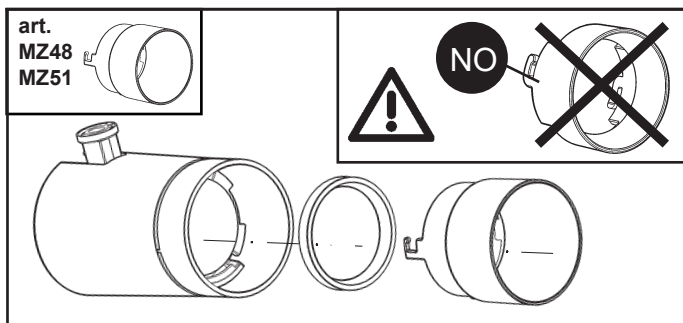


Gobo - Goboep Защитный экран 透鏡遮光片 - الجوبو				Gobo - Goboep Защитный экран 透鏡遮光片 - الجوبو			
Ø 2 mm				Ø 4 mm			
α = 9°				α = 17°			
D (m)	E (lx) 2700 - 3000K	E (lx) 4000K		D (m)	E (lx) 2700 - 3000K	E (lx) 4000K	
0,5 m	0,08	750	956	0,5 m	0,15	633	806
1 m	0,15	188	239	1 m	0,30	158	202
1,5 m	0,23	83	106	1,5 m	0,45	70	90
2 m	0,30	47	60	2 m	0,60	40	50
2,5 m	0,38	30	38	2,5 m	0,75	25	32
Gobo - Goboep Защитный экран 透鏡遮光片 - الجوبو				Gobo - Goboep Защитный экран 透鏡遮光片 - الجوبو			
Ø 3 mm				Ø 5 mm			
α = 13°				α = 22°			
D (m)	E (lx) 2700 - 3000K	E (lx) 4000K		D (m)	E (lx) 2700 - 3000K	E (lx) 4000K	
0,5 m	0,11	743	947	0,5 m	0,19	528	673
1 m	0,23	186	237	1 m	0,38	132	168
1,5 m	0,34	83	105	1,5 m	0,57	59	75
2 m	0,46	46	59	2 m	0,76	33	42
2,5 m	0,57	30	38	2,5 m	0,95	21	27



+ Art.									
PRODUCT	SPOT		MEDIUM		WIDE		FLOOD		
	Ø	MZ49	MZ52	MZ48	MZ51	MZ43	MZ45	MZ47	MZ50
19 mm		×	×	×	×	×	×	×	×
37 mm		✓	×	✓	×	✓	×	✓	×





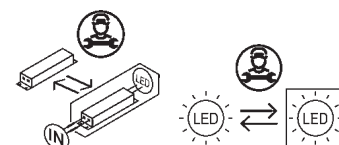
IT N.B.: Per la sostituzione del LED contattare l'azienda iGuzzini.  
 EN N.B.: For information on LED replacement please contact iGuzzini.  
 FR N.B.: Pour procéder au remplacement de la LED, adressez-vous à la société iGuzzini.  
 DE N.B.: Bezüglich des Austausches der LED kontaktieren Sie bitte die Firma iGuzzini.  
 NL N.B.: Voor het vervangen van de LED neemt u contact op met het bedrijf iGuzzini.  
 ES NOTA: Para sustituir el LED llame a la empresa iGuzzini.  
 DA N.B.: For udskiftning af lysdioden, skal man kontakte iGuzzini.  
 NO N.B.: For informasjon om skifte av LED, vennligst ta kontakt med iGuzzini.  
 SV OBS! För byte av lysdioden, kontakta företaget iGuzzini.  
 RU ПРИМЕЧАНИЕ: Для замены СИДов обращайтесь в компанию iGuzzini.  
 ZH 注意: 如需LED更换的信息, 请联系iGuzzini

AR تنبيه: لاستبدال الضوء LED اتصل بشركة iGuzzini




IT In caso di rottura del vetro il prodotto non può essere utilizzato, contattare il costruttore per la sua sostituzione.  
 EN Should the glass break, the product cannot be used. Contact the manufacturer about its replacement.  
 FR En cas de cassure du verre, ne pas utiliser le produit et contacter aussitôt le fabricant pour son remplacement.  
 DE Im Falle einer Beschädigung des Glases darf das Produkt nicht verwendet werden. Setzen Sie sich bitte mit dem Hersteller in Verbindung, der für den Ersatz sorgen wird.  
 NL In geval het glas gebroken is kan het product niet worden gebruikt. Neem contact op met de fabrikant voor de vervanging van het glas.  
 ES En caso de ruptura del cristal no utilizar el producto y contactar el fabricante para la sustitución.  
 DA Hvis produktets glas ødelægges, kan det ikke anvendes. Kontakt forhandleren med henblik på udskiftning.  
 NO I tilfelle glasset går i stykker kan produktet ikke tas i bruk, kontakt produsenten for utskifting av det.  
 SV Om glaset går sönder kan inte produkten användas. Kontakta tillverkaren för att byta ut glaset.  
 RU В случае разбивания стекла не используйте прибор, обратитесь к его производителю для замены.  
 ZH 一旦玻璃破碎后产品将不能再使用, 须联系生产商予以更换。  
 AR لا يمكن استعمال المنتج في حالة كسر الزجاج، وبالتالي يجب الاتصال بالصانع لاستبداله.

COMPATIBILITY				
Control type	Power supply type	FILORAIL TOOLS, ON SAME TRACK		
DALI (BROADCAST)	ON-OFF Power Supply + DALI-PWM interface	✓	X	X
DALI	DALI Powerline Power Supply	X	✓	X
CASAMBI	ON-OFF Power Supply	X	X	✓
ON-OFF ONLY	ON-OFF Power Supply	✓	✓*	✓*
* ATTENTION: THE PRODUCT MUST BE NEW AND MUST NOT HAVE BEEN PROGRAMMED BEFORE				



Headquarters iGuzzini illuminazione spa  
 via Mariano Guzzini, 37 - 62019 Recanati Italy

2.510.359.00 IS20876/00		corrente assorbita absorbed current courant absorbé Stromaufnahme stroomopname corriente absorbida absorberet strøm absorbert strøm tillförd ström поглощаемая мощность 电源电流 التيار الممتص A
ART.		
PU18 - PU19 - PU20 - PU21		0,1
PU22 - PU23 - PU24 - PU25 - PU26 - PU27 - PU28 - PU29 - PU30 PU31 - PU32 - PU33		0,07
PU34 - PU35 - PU36 - PU37		0,16
PU38 - PU39 - PU40 - PU41 - PU42 - PU43 - PU44 - PU45 - PU46 PU47 - PU48 - PU49		0,2
PV12 - PV13 - PV14 - PV15		0,27
PU50 - PU51 - PU52 - PU53 - PU54 - PU55 - PU56 - PU57 - PU58 PU59 - PU60 - PU61 - PU74 - PU75 - PU76 - PU77 - PU91 - PU96		0,33
PU82 - PU83 - PU84 - PU85 - PU86		0,37
PU87 - PU88 - PU89 - PU90 - PU92 - PU93 - PU94 - PU95		0,41
PV20 - PV25 - PV30 - PV54		0,45
PV16 - PV17 - PV18 - PV19 - PV21 - PV22 - PV23 - PV24 - PV26 PV27 - PV28 - PV29 - PV50 - PV51 - PV52 - PV53		0,53

2.510.359.00 IS20876/00	<b>iGuzzini</b>	corrente assorbida absorbed current courant absorbé Stromaufnahme stroomopname corriente absorbida absorberet strøm absorbert strøm tillförd ström поглощаемая мощность 电源电流 التيار الممتص A
	PU18 - PU19 - PU20 - PU21	0,1
	PU22 - PU23 - PU24 - PU25 - PU26 - PU27 - PU28 - PU29 - PU30 PU31 - PU32 - PU33	0,07
	PU34 - PU35 - PU36 - PU37	0,16
	PU38 - PU39 - PU40 - PU41 - PU42 - PU43 - PU44 - PU45 - PU46 PU47 - PU48 - PU49	0,2
	PV12 - PV13 - PV14 - PV15	0,27
	PU50 - PU51 - PU52 - PU53 - PU54 - PU55 - PU56 - PU57 - PU58 PU59 - PU60 - PU61 - PU74 - PU75 - PU76 - PU77 - PU91 - PU96	0,33
	PU82 - PU83 - PU84 - PU85 - PU86	0,37
	PU87 - PU88 - PU89 - PU90 - PU92 - PU93 - PU94 - PU95	0,41
	PV20 - PV25 - PV30 - PV54	0,45
	PV16 - PV17 - PV18 - PV19 - PV21 - PV22 - PV23 - PV24 - PV26 PV27 - PV28 - PV29 - PV50 - PV51 - PV52 - PV53	0,53

2.510.359.00 IS20876/00	<b>iGuzzini</b>	corrente assorbita absorbed current courant absorbé Stromaufnahme stromopname corrente absorbita absorberet strøm absorbet strøm tillförd ström поглощаемая мощность 电源电流 التيار الممتص A
	PU18 - PU19 - PU20 - PU21	0,1
	PU22 - PU23 - PU24 - PU25 - PU26 - PU27 - PU28 - PU29 - PU30 PU31 - PU32 - PU33	0,07
	PU34 - PU35 - PU36 - PU37	0,16
	PU38 - PU39 - PU40 - PU41 - PU42 - PU43 - PU44 - PU45 - PU46 PU47 - PU48 - PU49	0,2
	PV12 - PV13 - PV14 - PV15	0,27
	PU50 - PU51 - PU52 - PU53 - PU54 - PU55 - PU56 - PU57 - PU58 PU59 - PU60 - PU61 - PU74 - PU75 - PU76 - PU77 - PU91 - PU96	0,33
	PU82 - PU83 - PU84 - PU85 - PU86	0,37
	PU87 - PU88 - PU89 - PU90 - PU92 - PU93 - PU94 - PU95	0,41
	PV20 - PV25 - PV30 - PV54	0,45
	PV16 - PV17 - PV18 - PV19 - PV21 - PV22 - PV23 - PV24 - PV26 PV27 - PV28 - PV29 - PV50 - PV51 - PV52 - PV53	0,53

2.510.359.00 IS20876/00	<b>iGuzzini</b>	corrente assorbita absorbed current courant absorbé Stromaufnahme stroomopname corrente absorbita absorberet strøm absorberet strøm tillförd ström полная мощность 电源电流 التيار الممتص A
	ART.	
	PU18 - PU19 - PU20 - PU21	0,1
	PU22 - PU23 - PU24 - PU25 - PU26 - PU27 - PU28 - PU29 - PU30 PU31 - PU32 - PU33	0,07
	PU34 - PU35 - PU36 - PU37	0,16
	PU38 - PU39 - PU40 - PU41 - PU42 - PU43 - PU44 - PU45 - PU46 PU47 - PU48 - PU49	0,2
	PV12 - PV13 - PV14 - PV15	0,27
	PU50 - PU51 - PU52 - PU53 - PU54 - PU55 - PU56 - PU57 - PU58 PU59 - PU60 - PU61 - PU74 - PU75 - PU76 - PU77 - PU91 - PU96	0,33
	PU82 - PU83 - PU84 - PU85 - PU86	0,37
	PU87 - PU88 - PU89 - PU90 - PU92 - PU93 - PU94 - PU95	0,41
	PV20 - PV25 - PV30 - PV54	0,45
	PV16 - PV17 - PV18 - PV19 - PV21 - PV22 - PV23 - PV24 - PV26 PV27 - PV28 - PV29 - PV50 - PV51 - PV52 - PV53	0,53

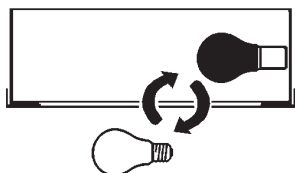
2.510.359.00 IS20876/00	<b>iGuzzini</b>	corrente assorbida absorbed current courant absorbé Stromaufnahme stromopname corrente absorbita absorberet strøm absorbert strøm tilførd strøm поглощаемая мощность 电源电流 التيار الممتص A
	PU18 - PU19 - PU20 - PU21	0,1
	PU22 - PU23 - PU24 - PU25 - PU26 - PU27 - PU28 - PU29 - PU30 PU31 - PU32 - PU33	0,07
	PU34 - PU35 - PU36 - PU37	0,16
	PU38 - PU39 - PU40 - PU41 - PU42 - PU43 - PU44 - PU45 - PU46 PU47 - PU48 - PU49	0,2
	PV12 - PV13 - PV14 - PV15	0,27
	PU50 - PU51 - PU52 - PU53 - PU54 - PU55 - PU56 - PU57 - PU58 PU59 - PU60 - PU61 - PU74 - PU75 - PU76 - PU77 - PU91 - PU96	0,33
	PU82 - PU83 - PU84 - PU85 - PU86	0,37
	PU87 - PU88 - PU89 - PU90 - PU92 - PU93 - PU94 - PU95	0,41
	PV20 - PV25 - PV30 - PV54	0,45
	PV16 - PV17 - PV18 - PV19 - PV21 - PV22 - PV23 - PV24 - PV26 PV27 - PV28 - PV29 - PV50 - PV51 - PV52 - PV53	0,53

2.510.359.00 IS20876/00	<b>iGuzzini</b>	corrente assorbita absorbed current courant absorbé Stromaufnahme stroombopname corrente absorbita absorbéret strøm absorbéret strøm tilførd strøm поглощаемая мощность 电源电流 التيار الممتص A
ART.		
PU18 - PU19 - PU20 - PU21		0,1
PU22 - PU23 - PU24 - PU25 - PU26 - PU27 - PU28 - PU29 - PU30 PU31 - PU32 - PU33		0,07
PU34 - PU35 - PU36 - PU37		0,16
PU38 - PU39 - PU40 - PU41 - PU42 - PU43 - PU44 - PU45 - PU46 PU47 - PU48 - PU49		0,2
PV12 - PV13 - PV14 - PV15		0,27
PU50 - PU51 - PU52 - PU53 - PU54 - PU55 - PU56 - PU57 - PU58 PU59 - PU60 - PU61 - PU74 - PU75 - PU76 - PU77 - PU91 - PU96		0,33
PU82 - PU83 - PU84 - PU85 - PU86		0,37
PU87 - PU88 - PU89 - PU90 - PU92 - PU93 - PU94 - PU95		0,41
PV20 - PV25 - PV30 - PV54		0,45
PV16 - PV17 - PV18 - PV19 - PV21 - PV22 - PV23 - PV24 - PV26 PV27 - PV28 - PV29 - PV50 - PV51 - PV52 - PV53		0,53



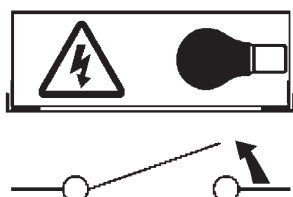
- I** Istruzioni per le operazioni di servizio per l'apparecchio di illuminazione  
**GB** Instructions on luminare service operations  
**F** Instructions pour les opérations de service du luminaire  
**D** Wartungsanleitung für die Leuchte  
**NL** Instructies voor de onderhoudsoperaties op de verlichtingsarmatuur  
**E** Instrucciones para las operaciones de servicio del aparato de alumbrado  
**DK** Anvisninger i serviceindgreb på belysningsarmatur  
**N** Anvisninger for betjening av lysapparatet  
**S** Instruktioner för användning av belysningsanordningen  
**RUS** Инструкции по эксплуатации осветительного прибора  
**CN** 照明装置检修操作说明

**Sostituire la lampada parzialmente esausta**  
 Replace the partly exhausted lamp  
 Remplacer la lampe partiellement épuisée  
 Die teilweise erschöpfte Lampe austauschen  
 Vervang de gedeeltelijk lege lamp  
 Sustituir la lámpara parcialmente agotada  
 Udskift den delvist udtjente pære  
 Skifte ut den delvis utbrente lyspæren  
 Byt ut den delvis förbrukade lampan  
 Замена частично отработавшей лампочки  
 更换部分老化的灯泡

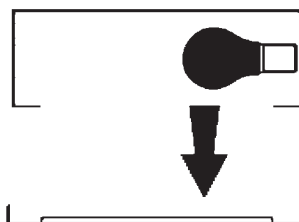


**Spegnimento**  
 Switch it off  
 Extinction  
 Ausschaltung  
 Uitschakeling  
 Apagado  
 Slukning  
 Slukking  
 Släckning  
 Выключение  
 关灯

**Interrompere l'alimentazione dell'apparecchio**  
 Cut the power supply to the luminaire  
 Couper l'alimentation du luminaire  
 Stromversorgung der Leuchte unterbrechen  
 Onderbrek de voeding van het apparaat  
 Interrumpir la alimentación del aparato  
 Afbryd armaturets strømforsyning  
 Avbryte strømtilførselen til apparatet  
 Koppla från anordningens strömförsörjning  
 Отключить электропитание прибора  
 中断装置供电

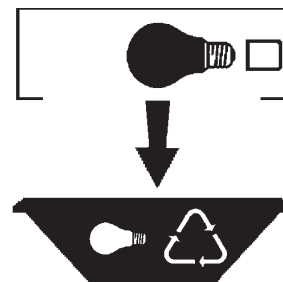


**Aprire l'apparecchio**  
 Open the fixture  
 Ouvrir le luminaire  
 Das Gerät öffnen  
 Open het apparaat  
 Abrir el aparato  
 Åbn armaturet  
 Åpne apparatet  
 Öppna anordningen  
 Раскрыть прибор  
 打开装置



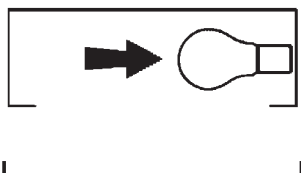
**Rimuovere la lampada esausta**  
 Remove the exhausted lamp  
 Retirer la lampe épuisée  
 Die alte Lampe entnehmen  
 Verwijder de lege lamp  
 Quitar la lámpara agotada  
 Tag den udtjente pære ud  
 Fjerne den utbrente lyspæren  
 Ta bort den förbrukade lampan  
 Вынуть старую лампочку  
 取出老化的灯泡

**Portarla in un centro di riciclaggio**  
 Carry it to a recycling centre  
 La porter dans une déchetterie pour son recyclage  
 Ordnungsgemäß entsorgen  
 Breng de lamp naar een recyclingcentrum  
 Llevarla a un centro de reciclaje  
 Aflever den på en genbrugsstation  
 Lever den til en miljøstasjon  
 Lämna in den till en återvinningsanläggning  
 Сдать ее в пункт приема утильсырья  
 将其送往回收中心

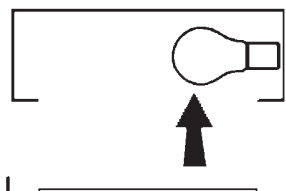


**Inserire la nuova lampada**  
 Introduce the new lamp  
 Installer la lampe neuve  
 Die neue Lampe einsetzen  
 Doe de nieuwe lamp op zijn plek  
 Montar la nueva lámpara  
 Sæt den nye pære i  
 Sette i den nye pæren  
 Sätt i den nya lampan  
 Вставить новую лампочку  
 装入新灯泡

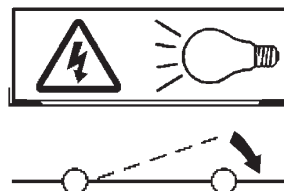
**Inserire la nuova lampada nel portalampada**  
 Fit the new lamp into the socket  
 Installer la nouvelle lampe dans le support de lampe  
 Die neue Lampe in den Sockel einsetzen  
 Doe de nieuwe lamp in de lamphouder  
 Montar la nueva lámpara en el portalámpara  
 Sæt den nye pære i fatningen  
 Sette den nye pæren inn i lampeholderen  
 Sätt i den nya lampan i lamphållaren  
 Вставить новую лампочку в патрон  
 将新灯泡插入灯泡架中



**Riposizionare ottica**  
 Re-place the optic  
 Remettre l'optique à sa place  
 Die Optik wieder einsetzen  
 Doe de optiek weer op zijn plaats  
 Volver a montar la óptica  
 Sæt den optiske enhed på plads  
 Innstille linsen  
 Flytta om optiken  
 Отрегулировать линзы  
 重新定位光头

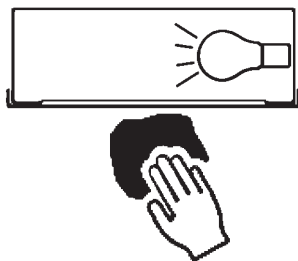


**Effettuare prova di funzionamento**  
 Perform operative test  
 Procéder à un essai de fonctionnement  
 Eine Funktionsprüfung durchführen  
 Controleer de correcte werking  
 Hacer una prueba de funcionamiento  
 Afprøv funktionen  
 Prove om den fungerer  
 Utför funktionstest  
 Выполнить проверку исправности работы  
 执行功能测试



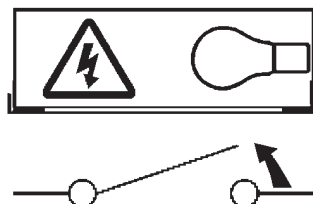
I Istruzioni per la pulizia dell'apparecchio di illuminazione  
 GB Instructions on luminaire cleaning operations  
 F Instructions pour le nettoyage du luminaire  
 D Anweisungen zur Reinigung der Leuchte  
 NL Instructies voor de reiniging van de verlichtingsarmatuur  
 E Instrucciones para limpiar el aparato de alumbrado  
 DK Anvisninger i rengøring af belysningsarmaturet  
 N Anvisninger for rengjøring av lysapparatet  
 S Instruktioner för rengöring av belysningsanordningen  
 RUS Инструкции по чистке осветительного прибора  
 CN 照明装置清洁说明

Pulire l'apparecchio  
 Clean the fixture  
 Nettoyer le luminaire  
 Das Gerät reinigen  
 Reinig het apparaat  
 Limpiar el aparato  
 Rengør armaturet  
 Rengjøre apparatet  
 Rengör anordningen  
 Чистка прибора  
 清洁装置

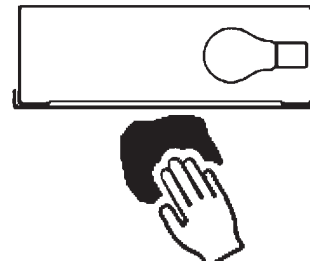


Spegnimento  
 Switch it off  
 Extinction  
 Ausschaltung  
 Uitschakeling  
 Apagado  
 Slukning  
 Slukking  
 Släckning  
 Выключение  
 关灯

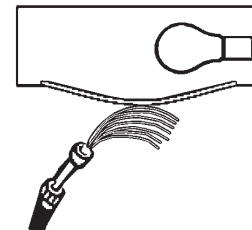
Interrompere l'alimentazione dell'apparecchio  
 Cut the power supply to the luminaire  
 Couper l'alimentation du luminaire  
 Stromversorgung der Leuchte unterbrechen  
 Onderbreek de voeding van het apparaat  
 Interrumpir la alimentación del aparato  
 Afbryd armaturets strømforsyning  
 Avbryt strømtilførselen til apparatet  
 Koppla från anordningens strömförsörjning  
 Отключить электропитание прибора  
 中断装置供电



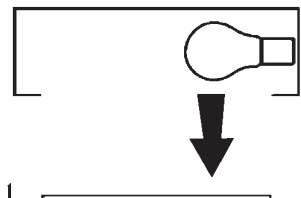
Spolverare l'ottica esterna  
 Remove dust from the external optic  
 Dépoussiérer l'optique extérieure  
 Die externe Optik abstauben  
 Stof de externe optiek af  
 Quitar el polvo de la óptica exterior  
 Tør støvet af den udvendige optiske enhed  
 Fjerne støv fra den eksterne lysenheten  
 Damma av den yttre optiken  
 Вытереть пыль с внешней стороны линз  
 为外侧光头掸尘



Lavare l'ottica esterna  
 Wash the external optic  
 Laver l'optique extérieure  
 Die externe Optik waschen  
 Was de externe optiek  
 Lavar la óptica exterior  
 Vask den udvendige optiske enhed  
 Vaske den eksterne lysenheten  
 Rengör den yttre optiken  
 Вымыть линзы с внешней стороны  
 清洁外光头



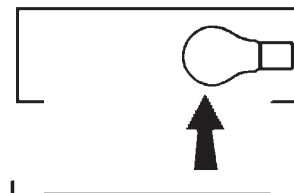
Rimuovere l'ottica  
 Remove the optic  
 Retirer l'optique  
 Die Optik abnehmen  
 Verwijder de optiek  
 Quitar la óptica  
 Tag den optiske enhed af  
 Fjerne lysenheten  
 Ta bort optiken  
 Снять линзы  
 取下光头



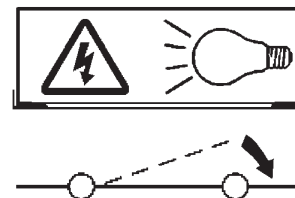
Pulire la parte interna dell'apparecchio di illuminazione  
 Clean the inside of the fixture  
 Nettoyer l'intérieur du luminaire  
 Die Innenseite der Leuchte reinigen  
 Reinig de binnenzijde van de verlichtingsarmatuur  
 Limpiar el interior del aparato de alumbrado  
 Rengør belysningsarmaturets indvendige dele  
 Rengjøre lysapparatet innvendig  
 Rengör belysningsanordningen invändigt  
 Протереть осветительный прибор изнутри  
 清洁照明装置内部

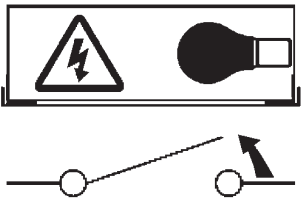
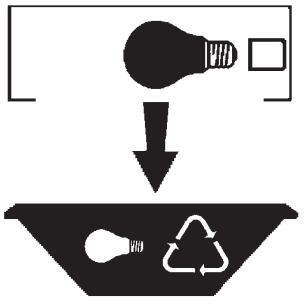
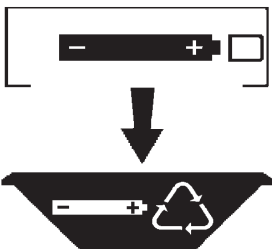
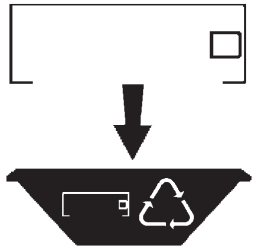


Riposizionare ottica  
 Re-place the optic  
 Remettre l'optique à sa place  
 Die Optik wieder einsetzen  
 Doe de optiek weer op zijn plaats  
 Volver a montar la óptica  
 Sæt den optiske enhed på plads  
 Innstille linsen  
 Flytta om optiken  
 Отрегулировать линзы  
 重新定位光头



Effettuare prova di funzionamento  
 Perform operative test  
 Procéder à un essai de fonctionnement  
 Eine Funktionsprüfung durchführen  
 Controleer de correcte werking  
 Hacer una prueba de funcionamiento  
 Afprøv funktionen  
 Prøve om den fungerer  
 Utför funktionstest  
 Выполнить проверку исправности работы  
 执行功能测试



<p><b>I Istruzioni per il fine vita e lo smaltimento dei componenti</b>  <b>GB Instructions on end-of-life and component disposal</b>  <b>F Instructions pour la gestion des composants en fin de vie et leur mise au rebut</b>  <b>D Anweisungen zur Entsorgung der Leuchtenkomponenten</b>  <b>NL Instructies voor het verwijderen van de armatuur en het recyclen van de onderdelen</b>  <b>E Instrucciones para el final de vida y la eliminación los componentes</b>  <b>DK Anvisninger i udtjent armatur og bortskaffelse af komponenter</b>  <b>N Anvisninger for endt levetid og avfallsbehandling av delene</b>  <b>S Instruktioner vid bortskaffning och kassering av komponenter</b>  <b>RUS Инструкции по утилизации прибора и его комплектующих по окончании его срока службы</b>  <b>CN 寿命期结束与零件废弃处置说明</b></p>			
<p>Spegnimento Switch it off Extinction Ausschaltung Uitschakeling Apagado Slukning Slukking Släckning Выключение 关灯</p> <p>Interrompere l'alimentazione dell'apparecchio Cut the power supply to the luminaire Couper l'alimentation du luminaire Stromversorgung der Leuchte unterbrechen Onderbreek de voeding van het apparaat Interrumpir la alimentación del aparato Afbyrd armaturets strømforsyning Avbryt strømtilførselen til apparatet Koppla från anordningens strömförsörjning Отключить электропитание прибора 中断装置供电</p> 	<p>Rimuovere la/e lampada/e per la dismissione Remove the lamp(s) for decommissioning Retirer la(les) lampe(s) pour sa(leur) mise au rebut Die Lampe/n ordnungsgemäß entsorgen Verwijder de lamp(en) voor het recyclen Quitar la(s) lámpara(s) para el desecho Tag pæren/pærerne ud til bortskaffelse Fjerne lampen/-e som skal kastes Ta bort lampan/-orna för bortskaffningen Вынуть лампочку/и для утилизации прибора 取出需要丢弃的灯泡</p> 	<p>Rimuovere la batteria per la dismissione Remove the battery for decommissioning Retirer la batterie pour sa mise au rebut Die Batterie ordnungsgemäß entsorgen Verwijder de batterij voor het recyclen Quitar la batería para el desecho Tag batteriet ud til bortskaffelse Fjerne batteriet som skal kastes Ta bort batteriet för bortskaffningen Вынуть батарейку для утилизации прибора 取出需要丢弃的电池</p> 	<p>Rimuovere l'apparecchio per la dismissione Remove the fixture for decommissioning Enlever le luminaire pour sa mise au rebut Das Gerät ordnungsgemäß entsorgen Verwijder het apparaat voor het recyclen Quitar el aparato para el desecho Tag armaturet ud til bortskaffelse Fjerne apparatet som skal kastes Ta bort anordningen för bortskaffningen Снять прибор для утилизации 取出需要丢弃的装置</p> 
<p>Inviare i materiali ad un centro di raccolta RAEE Send the materials to a WEEE collection centre Envoyer les matériaux dans une déchetterie DEEE Die Materialien in einem WEEE-Zentrum entsorgen Zend de materialen naar een recyclingscentrum voor de AEEA Enviar los materiales a un centro de recogida RAEE Afløve materialerne på et indsamlingscenter for elektronisk udstyr Sende materialene til en miljøstasjon for resirkulering av EE-avfall Skicka materialet till en RAEE uppsamlingscentral Сдать материалы в пункт приема утильсырья 将材料送往电气和电子垃圾回收中心</p> 