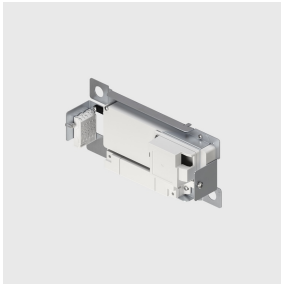


Dernière mise à jour des informations: Avril 2025

**Référence accessoire**

PS35: Support de surface - protocole MATTER - avec bloc d'alimentation de 35 W - 48 V

Description technique

Support de surface avec interface Matter et bloc d'alimentation gradable DALI de 35 W à assembler à la patère de couverture. Les composants utilisés permettent de commander les appareils Libera avec des systèmes Matter qui dialoguent à travers un border router Thread (ex. Apple HomePod mini / Apple TV 4K / Google NestHub / SmarThings Hub). Fréquence 2.4 GHz. Les caractéristiques du bloc d'alimentation comprennent la protection contre les surtensions, la protection contre les courts-circuits, la protection contre les surintensités et surchauffes.

Installation

Posé sur surface. Fentes prévues pour fixation avec vis.

Coloris

Indéfini (00)

Remarque

À compléter d'un cache de fermeture.

Pour le nombre d'appareils pouvant être branchés, consulter la notice du produit.

Distance max entre dispositifs Matterm.

La distance max est influencée par la présence d'obstacles physiques de type murs, panneaux métalliques et par la disposition de l'installation.

Conforme à la norme EN60598-1 et à la réglementation en vigueur (o "à la réglementation relative")

**Données techniques**

Control: Matter