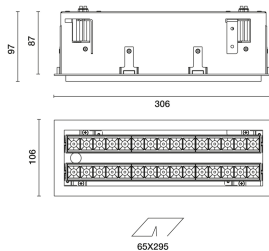
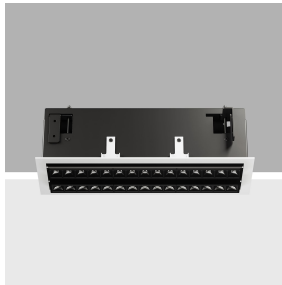


Letzte Aktualisierung der Informationen: Mai 2025

Produktkonfiguration: PI04

PI04: Schwenkbare Einbauleuchte Frame 2 x 15 Zellen - LED - Neutral White - dimmbare DALI-Versorgungseinheit - 48°

**Produktcode**

PI04: Schwenkbare Einbauleuchte Frame 2 x 15 Zellen - LED - Neutral White - dimmbare DALI-Versorgungseinheit - 48°

Beschreibung

Rechteckige Einbauleuchte mit LED. Strukturgehäuse aus profiliertem Stahlblech mit Anschlag-Außenrand. Der lineare Korpus aus Aluminiumdruckguss mit 15 Zellen sieht die Möglichkeit vor, die Lichtemission mit einer Schwenkung von +/- 20° auszurichten. Hochauflösungsoptiken aus metallisiertem Thermoplast, in zurückgesetzter Position in den schwarzen Blendschutz integriert; das optische System ist so strukturiert, dass kein Punkt-Effekt entsteht, sondern eine definierte, kreisförmige Lichtverteilung und eine Lichtemission mit geringer Blendung gewährleistet sind. Komplett mit dimmbarer DALI-Versorgungseinheit, die an die Leuchte angeschlossen ist.

Installation

Als Einbauversion mit mechanischer Blockiervorrichtung in abgehängte Decken mit 1 - 25 mm Dicke; die Leuchte lässt sich sowohl an der Decke als auch an der Wand installieren (vertikal und horizontal)

Farben

Weiß (01) | Schwarz/Schwarz (43) | Weiß/Schwarz (47) |
Weiß/Gold (41)* | Grau/Schwarz (74)* | White / chrome burnished (E7)*

Gewicht (Kg)

1.65

* Farben auf Anfrage

Montage

Wandeinbauleuchte|Deckeneinbauleuchte

Verkabelung

auf der Box der Versorgungseinheit: verschraubbare Anschlüsse

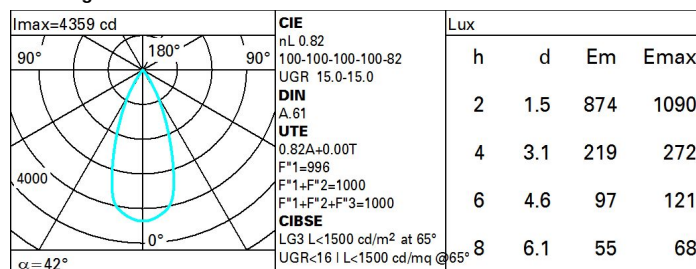
Gemäß der Normen EN60598-1 u. Sondernormen



IP20

**Technische Daten**

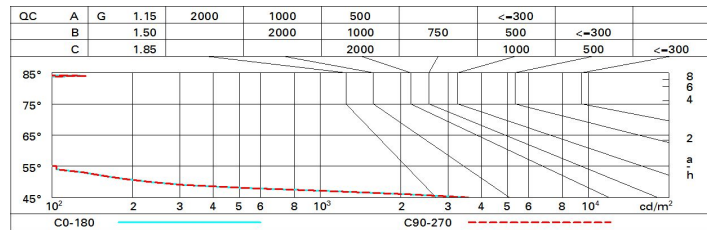
Im System:	4494	CRI (minimum):	90
W System:	48	Farbtemperatur [K]:	4000
Im Lichtquelle:	2740	MacAdam Step:	3
W Lichtquelle:	21	Lebensdauer LED 1:	> 50,000h - L90 - B10 (Ta 25°C)
Lichtausbeute (lm/W, Systemwert):	93.6	Lampencode:	LED
Im im Notlichtbetrieb:	-	Anzahl Lampen in Leuchtengehäuse:	1
abgegebener Lichtstrom bei/ über einem Winkel von 90° [lm]:	0	ZVEI-Code:	LED
Leuchtenbetriebswirkungsgrad 82 (L.O.R.) [%]:		Anzahl Leuchtengehäuse:	2
Abstrahlwinkel [°]:	42°	Control:	DALI-2

Polardiagramm

Wirkungsgrad

R	77	75	73	71	55	53	33	00	DRR
K0.8	74	70	68	65	70	67	67	64	78
1.0	77	74	71	70	73	71	70	68	83
1.5	81	78	76	75	78	76	75	73	89
2.0	84	82	80	79	81	79	78	76	93
2.5	85	84	83	82	83	82	81	78	96
3.0	86	85	84	84	84	83	82	80	98
4.0	87	86	86	85	85	85	83	81	99
5.0	88	87	87	87	86	85	84	82	100

Söller-Diagramm



UGR-Diagramm

Corrected UGR values (at 2740 lm bare lamp luminous flux)										
Reflect.:		viewed crosswise					viewed endwise			
ceiling	cav	0.70	0.70	0.50	0.50	0.30	0.70	0.70	0.50	0.50
walls		0.50	0.30	0.50	0.30	0.30	0.50	0.30	0.50	0.30
work pl.		0.20	0.20	0.20	0.20	0.20	0.20	0.20	0.20	0.20
Room dim		viewed crosswise					viewed endwise			
x	y									
2H	2H	15.5	10.1	15.8	10.3	10.5	15.5	10.1	15.8	10.3
	3H	15.4	15.9	15.7	10.1	10.4	15.4	15.9	15.7	10.1
	4H	15.3	15.8	15.7	10.1	10.4	15.3	15.8	15.7	10.1
	6H	15.3	15.7	15.6	10.0	10.3	15.3	15.7	15.6	10.0
	8H	15.2	15.6	15.6	15.9	10.3	15.2	15.6	15.6	15.9
	12H	15.2	15.6	15.5	15.9	10.2	15.2	15.6	15.5	15.9
4H	2H	15.3	15.8	15.7	10.1	10.4	15.3	15.8	15.7	10.1
	3H	15.2	15.6	15.5	15.9	10.2	15.2	15.6	15.5	15.9
	4H	15.1	15.4	15.5	15.8	10.2	15.1	15.4	15.5	15.8
	6H	15.0	15.3	15.4	15.7	10.1	15.0	15.3	15.4	15.7
	8H	15.0	15.2	15.4	15.6	10.1	15.0	15.2	15.4	15.6
	12H	14.9	15.1	15.4	15.6	10.0	14.9	15.1	15.4	15.6
8H	4H	15.0	15.2	15.4	15.6	10.1	15.0	15.2	15.4	15.6
	6H	14.9	15.1	15.3	15.5	10.0	14.9	15.1	15.3	15.5
	8H	14.8	15.0	15.3	15.5	15.9	14.8	15.0	15.3	15.5
	12H	14.7	14.9	15.2	15.4	15.9	14.7	14.9	15.2	15.4
12H	4H	14.9	15.1	15.4	15.6	10.0	14.9	15.1	15.4	15.6
	6H	14.8	15.0	15.3	15.5	15.9	14.8	15.0	15.3	15.5
	8H	14.7	14.9	15.2	15.4	15.9	14.7	14.9	15.2	15.4
Variations with the observer position at spacing:										
S =	1.0H	6.3 / -34.2					6.3 / -34.2			
	1.5H	9.1 / -35.8					9.1 / -35.8			
	2.0H	11.1 / -37.1					11.1 / -37.1			