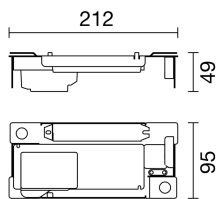
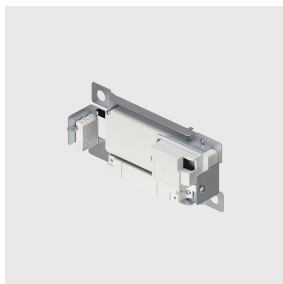


Ultimo aggiornamento delle informazioni: Aprile 2025

**Codice accessorio**

PE95: Supporto da superficie completo di alimentatore dimmerabile DALI da 150 W - 48 V

Descrizione tecnica

Supporto da superficie completo di alimentatore dimmerabile DALI da 150 W da accoppiare alla basetta di copertura.

Alimentatore elettronico dimmerabile a tensione costante 48 V.

Le caratteristiche dell'alimentatore includono protezione contro le sovratensioni, protezione di cortocircuito, protezione contro sovracorrente e sovra-temperatura.

Installazione

In appoggio su superficie. Dotato di asole per fissaggio con viti.

Colore
Indefinito (00)**Peso (Kg)**
0.39**Dimensione (mm) (*)**
212x95x49

* Le dimensioni possono cambiare in base alle esigenze produttive garantendo il rispetto delle prestazioni e delle modalità di installazione.

Note

Da completare con apposita cover di chiusura.

Per il numero di apparecchi che possono essere collegati consultare il foglio di istruzioni.

Standard: EN 62386-101 / 102 / 207

Soddisfa EN60598-1 e relative note



IP20

Dati tecnici

Frequenza [Hz]: 50/60

Corrente di spunto (in-rush): 100 A / - μ sProtezione alle
sovratensioni:

Control:

4kV Modo comune e 2kV Modo
differenziale

DALI-2