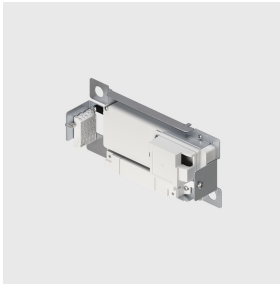


Letzte Aktualisierung der Informationen: April 2025

**Zubehörcode**

PE95: Aufsatzhalterung komplett mit dimmbarer Versorgungseinheit DALI 150 W- 48 V

**Beschreibung**

Aufsatzhalterung komplett mit dimmbarer Versorgungseinheit DALI 150 W für die Verbindung mit abgedeckter Anschlussdose.

Elektronische, dimmbare Versorgungseinheit mit Gleichstrom 48 V.

Die Eigenschaften der Versorgungseinheit beinhalten Überspannungsschutz, Schutz vor Kurzschlüssen, Schutz gegen Überstrom und hoher Temperatur.

**Installation**

Aufliegend. Mit Öffnungen für die Schraubbefestigung.

**Farben**

Neutral (00)

**Gewicht (Kg)**

0.39

**Abmessungen (mm) (\*)**

212x95x49

\* Die Abmessungen können sich unter Wahrung der Leistungsmuster und der Einbaumodalitäten je nach Produktionsanforderungen ändern.

**Anmerkungen**

Mit entsprechendem Verschlussdeckel verschließen.

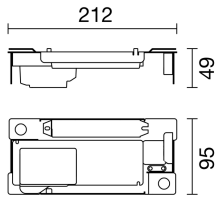
Für die Anzahl der anschlussfähigen Geräte lesen Sie bitte in der Montageanleitung nach.

Standard: EN 62386-101 / 102 / 207

Gemäß der Normen EN60598-1 u. Sondernormen



IP20

**Technische Daten**

Frequenz [Hz]: 50/60

Einschaltstrom: 100 A / - µs

Überspannungsschutz: 4kV Gleichtaktspannung und 2kV Gegentaktspannung

Control: DALI-2