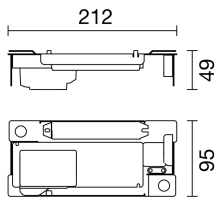
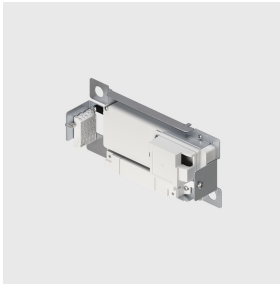


Letzte Aktualisierung der Informationen: April 2025

**Zubehörcode**

PE93: Aufsatzhalterung komplett mit dimmbarer Versorgungseinheit DALI 60 W- 48 V

Beschreibung

Aufsatzhalterung komplett mit dimmbarer Versorgungseinheit DALI 60 W für die Verbindung mit abgedeckter Anschlussdose.

Elektronische, dimmbare Versorgungseinheit mit Gleichstrom 48 V.

Die Eigenschaften der Versorgungseinheit beinhalten Überspannungsschutz, Schutz vor Kurzschlüssen, Schutz gegen Überstrom und hoher Temperatur.

Installation

Aufliegend. Mit Öffnungen für die Schraubbefestigung.

Farben

Neutral (00)

Gewicht (Kg)

0.39

Abmessungen (mm) (*)

212x95x49

* Die Abmessungen können sich unter Wahrung der Leistungsmuster und der Einbaumodalitäten je nach Produktionsanforderungen ändern.

Anmerkungen

Mit entsprechendem Verschlussdeckel verschließen.

Für die Anzahl der anschlussfähigen Geräte lesen Sie bitte in der Montageanleitung nach.

Standard: EN 62386-101 / 102 / 207 (including part 251, 252, 253).

Gemäß der Normen EN60598-1 u. Sondernormen



IP20

Technische Daten

Frequenz [Hz]: 0/50/60

Einschaltstrom: 39 A / 187 µs

maximale Anzahl LED-

Treiber pro

Sicherungsautomat:

B10A: 9 Versorgungseinheit

B16A: 15 Versorgungseinheit

C10A: 15 Versorgungseinheit

C16A: 25 Versorgungseinheit

Überspannungsschutz: 2kV Gleichtaktspannung und 1kV
Gegentaktspannung

Control: DALI-2