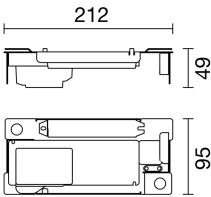
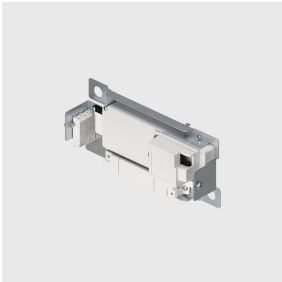


Última actualización de la información: Abril 2025



Código accesorio

PE93: Soporte de superficie con alimentador regulable DALI OFF de 60 W - 48 V

Descripción

Soporte de superficie con alimentador regulable DALI de 60 W para acoplar a la base de cobertura.
Alimentador electrónico regulable con tensión constante 48 V.
Las características del alimentador incluyen protección contra sobretensiones, protección contra cortocircuitos, protección contra sobrecorriente y protección contra sobretemperaturas.

Instalación

Con ranuras para fijación con tornillos.

Colores

Indefinido (00)

Peso (Kg)

0.39

Dimensiones (mm) (*)

212x95x49

* Las dimensiones pueden cambiar en función de las exigencias de fabricación garantizando las prestaciones y los modos de instalación.

Notas

Para completar con la tapa específica. Para el número de luminarias que se pueden conectar, consultar la hoja de instrucciones.
Estándar: EN 62386-101 / 102 / 207 (incluido 251, 252, 253).

Se conforma con EN60598-1 y regulaciones pertinentes



IP20

Datos técnicos

Frecuencia:	0/50/60
Corriente de entrada:	39 A / 187 μ s
Número máximo de alimentadores por luminaria	B10A: 9 Fuentes de alimentación
LED conectables por interruptor:	B16A: 15 Fuentes de alimentación
	C10A: 15 Fuentes de alimentación
	C16A: 25 Fuentes de alimentación

Protección al sobrevoltaje:	2kV Modo común y 1kV Modo diferencial
Control:	DALI-2