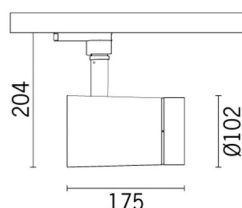


Produktkonfiguration: P205

P205: kleiner Korpus - Neutral White - elektronisch, dimmbar - Flood-Optik

**Produktcode**

P205: kleiner Korpus - Neutral White - elektronisch, dimmbar - Flood-Optik

Beschreibung

Verstellbarer Strahler mit Adapter für die Installation auf Stromschiene zur Bestückung mit Hochleistungs-LED mit einfarbigem Licht in Neutral White (4000K). Dimmbares elektronisches Vorschaltgerät im Produkt eingebaut. Das Gerät ist aus Aluminiumdruckguss und Thermoplast gefertigt; es ermöglicht eine Drehung von 360° um die vertikale Achse und eine Neigung von 90° in Bezug auf die horizontale Achse. Für beide Bewegungen sind mechanische Vorrichtungen zur Blockierung der Ausrichtung vorgesehen; sie werden mit dem gleichen Werkzeug ausgeführt, das an zwei Schrauben angesetzt wird, eine seitlich an der Stange und die andere am Stromschienen-Adapter. Passive Wärmeableitung. Strahler, der gleichzeitig bis zu zwei flache Zubehörteile aufnehmen kann. Es kann darüber hinaus ein weiteres Außenteil angebracht werden; hierbei besteht die Auswahl zwischen Blendklappen und einem Blendschutzschirm. Alle äußeren Zubehörteile sind um 360° in Bezug auf die Längsachse des Strahlers drehbar.

Installation

Auf Stromschiene an entsprechender Anschlussdose

Farben

Weiß (01) | Schwarz (04)

Gewicht (Kg)

1.28

Montage

Dreiphasenstromschienensystem

Verkabelung

Verkaufsergang
Dimmbare elektronische Bauteile im Innern des Geräts enthalten

Gemäß der Normen EN60598-1 u. Sondernormen



IP40

for optical
assembly

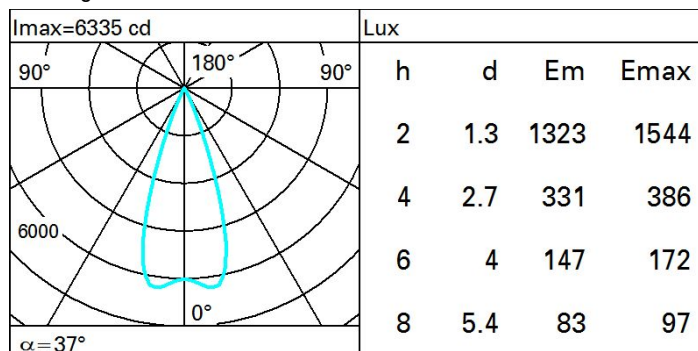


pending

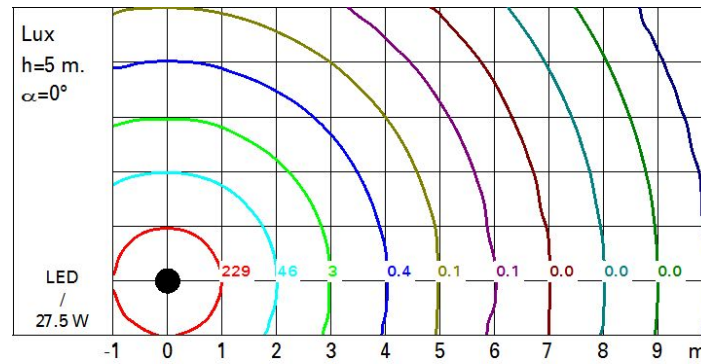
Technische Daten

Im System:	2277	Lebensdauer LED 1:	> 50,000h - L90 - B10 (Ta 25°C)
W System:	27.5	Lampencode:	LED
Im Lichtquelle:	3200	Anzahl Lampen in Leuchtengehäuse:	1
W Lichtquelle:	24	ZVEI-Code:	LED
Lichtausbeute (lm/W, Systemwert):	82.8	Anzahl Leuchtengehäuse:	1
Im im Notlichtbetrieb:	-	Leistungsfaktor:	Sehen Montageanleitung
abgegebener Lichtstrom bei/ über einem Winkel von 90° [lm]:	0	Einschaltstrom:	5 A / 50 µs
Leuchtenbetriebswirkungsgrad 71 (L.O.R.) [%]:		maximale Anzahl Leuchten pro Sicherungsautomat:	B10A: 31 Leuchten B16A: 50 Leuchten C10A: 52 Leuchten C16A: 85 Leuchten
Abstrahlwinkel [°]:	38°	Minimaler Dimmwert %:	1
CRI (minimum):	80	Überspannungsschutz:	4kV Gleichtaktspannung und 2kV Gegentaktspannung
Farbtemperatur [K]:	4000	Control:	Completo di dimmer
MacAdam Step:	2		

Polardiagramm



Isolux



UGR-Diagramm

Corrected UGR values (at 3200 lm bare lamp luminous flux)											
Reflect.:		viewed crosswise					viewed endwise				
ceiling		0.70	0.70	0.50	0.50	0.30	0.70	0.70	0.50	0.50	0.30
walls		0.50	0.30	0.50	0.30	0.30	0.50	0.30	0.50	0.30	0.30
work pl.		0.20	0.20	0.20	0.20	0.20	0.20	0.20	0.20	0.20	0.20
Room dim		viewed crosswise					viewed endwise				
x	y										
2H	2H	1.8	2.3	2.0	2.5	2.7	1.8	2.3	2.0	2.5	2.7
	3H	1.7	2.1	2.0	2.4	2.6	1.7	2.1	2.0	2.4	2.7
	4H	1.6	2.0	1.9	2.3	2.6	1.6	2.0	1.9	2.3	2.6
	6H	1.5	1.9	1.9	2.2	2.5	1.5	1.9	1.9	2.2	2.6
	8H	1.5	1.9	1.8	2.2	2.5	1.5	1.9	1.9	2.2	2.5
	12H	1.4	1.8	1.8	2.1	2.5	1.5	1.8	1.8	2.2	2.5
4H	2H	1.6	2.0	1.9	2.3	2.6	1.6	2.0	1.9	2.3	2.6
	3H	1.5	1.8	1.8	2.2	2.5	1.5	1.8	1.8	2.2	2.5
	4H	1.4	1.7	1.8	2.1	2.5	1.4	1.7	1.8	2.1	2.5
	6H	1.3	1.6	1.7	2.0	2.4	1.3	1.6	1.7	2.0	2.4
	8H	1.3	1.5	1.7	1.9	2.4	1.3	1.5	1.7	1.9	2.4
	12H	1.2	1.4	1.7	1.9	2.3	1.2	1.4	1.7	1.9	2.3
8H	4H	1.3	1.5	1.7	1.9	2.4	1.3	1.5	1.7	1.9	2.4
	6H	1.2	1.4	1.6	1.8	2.3	1.2	1.4	1.6	1.8	2.3
	8H	1.1	1.3	1.6	1.8	2.3	1.1	1.3	1.6	1.8	2.3
	12H	1.1	1.2	1.6	1.7	2.2	1.1	1.2	1.6	1.7	2.2
12H	4H	1.2	1.4	1.7	1.9	2.3	1.2	1.4	1.7	1.9	2.3
	6H	1.1	1.3	1.6	1.8	2.3	1.1	1.3	1.6	1.8	2.3
	8H	1.1	1.2	1.6	1.7	2.2	1.1	1.2	1.6	1.7	2.2
Variations with the observer position at spacing:											
S =		1.0H	5.1 / -6.9				5.1 / -6.9				
		1.5H	7.9 / -10.4				7.9 / -10.4				
		2.0H	9.8 / -17.0				9.8 / -17.0				