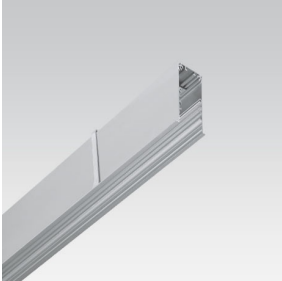


Ultimo aggiornamento delle informazioni: Novembre 2024

Configurazione di prodotto: N366+N374.04

N366: Modulo per fila continua L 3596Frame

N374.04: Piastra - wall washer - DALI - LED warm - L 1196 - 17W 2900lm - 3000K - Nero



Codice prodotto

N366: Modulo per fila continua L 3596Frame

Descrizione tecnica

Profilo intermedio in estrusione di alluminio versione Frame con cornice di battuta, predisposto per l'alloggiamento delle specifiche piastre LED ad emissione Wall Washer. Il profilo intermedio permette di ottenere file continue in abbinamento ad ulteriori intermedi e al profilo iniziale (necessario).

Installazione

Applicabile ad incasso utilizzando le apposite staffe integrate sul profilo; sistemi meccanici di connessione tra moduli inclusi nella confezione.

Colore
Bianco (01)

Peso (Kg)
8

Montaggio

incasso a soffitto

Cablaggio

il profilo intermedio per fila continua è sprovvisto di cablaggio passante; relativamente a composizione e dimensione della fila predisposta sono disponibili cablaggi accessori di varie lunghezze. Predisposizione per alloggiamento dei moduli LED previsti dal sistema.

Note

Prestare attenzione alla configurazione del sistema; per completare correttamente una fila continua è sempre necessario un modulo iniziale all'inizio o alla fine della composizione.

Soddisfa EN60598-1 e relative note



Codice prodotto

N374.04: Piastra - wall washer - DALI - LED warm - L 1196 - 17W 2900lm - 3000K - Nero

Descrizione tecnica

Modulo LED predisposto per alloggiamento nei profili iniziali o intermedi del sistema iN60 Wall Washer. Elemento lineare dissipatore in alluminio estruso, progettato formalmente per integrare l'esclusivo sistema ottico asimmetrico capace di generare un'emissione a parete uniforme ed efficace. Schermo lineare in PMMA abbinato ad una speciale pellicola in materiale acrilico; riflettore emittente e riflettori laterali in alluminio anodizzato. Fornito con gruppo di alimentazione dimmerabile DALI integrato. LED bianco warm.

Installazione

Inserimento del modulo sui profili con sistema meccanico easy-push (molle a scatto in acciaio).

Colore
Nero (04)

Peso (Kg)
1.94

Montaggio

incasso a soffitto|a soffitto|sospeso a soffitto

Cablaggio

Collegamento con morsettiere ad innesto rapido per installazione semplificata degli apparecchi. Modulo LED completo di alimentazione DALI integrata. Possibilità di dimmerazione con dispositivi DALI o con pulsante (PUSH DIM) normalmente aperto (N.O.)

Note

Il modulo integra il sistema ottico specifico per emissione wall washer; per una corretta installazione consultare il foglio istruzioni.

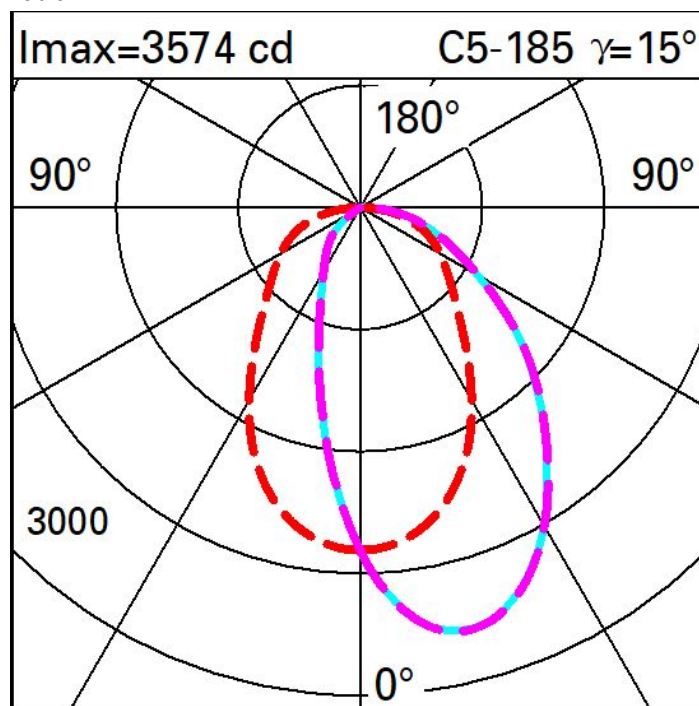
Soddisfa EN60598-1 e relative note



Dati tecnici

Im di sistema:	5307	CRI (minimo):	80
W di sistema:	62.3	Temperatura colore [K]:	3000
Im di sorgente:	8700	MacAdam Step:	3
W di sorgente:	51	Life Time LED 1:	> 50,000h - L90 - B10 (Ta 25°C)
Efficienza luminosa (Im/W, dati di sistema):	85.2	Codice lampada:	LED
Im in modalità emergenza:	-	Numero di lampade per vano ottico:	1
Flusso totale emesso a 90° o superiore [Lm]:	1	Codice ZVEI:	LED
Light Output Ratio (L.O.R.) [%]:	61	Numero di vani ottici:	1

Polare



Illuminamenti

Lux													Wall distance = 1m	
3														
	17	34	76	180	425	638	425	180	76	34	17			
2	26	47	97	229	534	728	534	229	97	47	26			
	28	50	102	228	397	490	397	228	102	50	28			
1	28	50	96	176	261	304	261	176	96	50	28			
	27	48	82	126	166	185	166	126	82	48	27			
0														
	m	-2	-1	0	1	2	3							