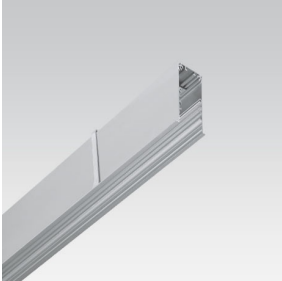


Dernière mise à jour des informations: Novembre 2024

**Configuration du produit: N366+N372.04**

N366: Module pour ligne continue L 3596Frame

N372.04: Plaque - wall washer - DALI - LED neutral - L 1196 - 17W 3100lm - 4000K - Noir



**Référence produit**

N366: Module pour ligne continue L 3596Frame

**Description technique**

Profilé intermédiaire en aluminium extrudé version Frame avec collerette de butée, prévu pour loger les plaques LED spécifiques à émission wall washer. Le profilé intermédiaire permet d'obtenir des lignes continues en combinaison à d'autres intermédiaires et au profilé initial.

**Installation**

A encaster à l'aide des étriers intégrés au profil ; systèmes mécaniques d'assemblage entre modules compris dans l'emballage.

**Coloris**

Blanc (01)

**Poids (Kg)**

8

**Montage**

encastré au plafond

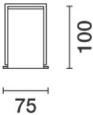
**Câblage**

le profil intermédiaire pour ligne continue ne présente pas de câblage passant ; en fonction de la composition et des dimensions de la ligne, des câblages accessoires de différentes longueurs sont disponibles. Conçu pour loger les modules LED prévus par le système.

**Remarque**

Tenir compte de la configuration du système ; pour terminer correctement une ligne continue, un module initial est toujours nécessaire au début ou à la fin de la composition.

Conforme à la norme EN60598-1 et à la réglementation en vigueur (o 'à la réglementation relative')



**Référence produit**

N372.04: Plaque - wall washer - DALI - LED neutral - L 1196 - 17W 3100lm - 4000K - Noir

**Description technique**

Module LED prévu pour être logé dans les profilés initiaux ou intermédiaires iN60 Wall Washer. Élément linéaire dissipateur en aluminium extrudé, de forme conçue pour s'intégrer à l'exclusif système optique asymétrique générant une émission murale uniforme et Écran linéaire en PMMA associé à une pellicule spéciale en matériau acrylique ; réflecteur émetteur et réflecteurs latéraux en aluminium anodisé. Fourni avec groupe d'alimentation gradable DALI intégré. LED neutral white.

**Installation**

Mise en place du module sur les profils par système mécanique « easy-push » (ressorts à déclic en acier).

**Coloris**

Noir (04)

**Poids (Kg)**

1.94

**Montage**

encastré au plafond|en saillie au plafond|suspendu

**Câblage**

Raccordement par borniers à raccord rapide pour installation simplifiée des appareils. Module LED avec alimentation DALI intégrée. Possibilité de gradation avec dispositifs DALI ou bouton (PUSH DIM) normalement ouvert (N.O.)

**Remarque**

Le module comprend le système optique spécifique pour émission wall washer ; consulter la notice pour une installation correcte.

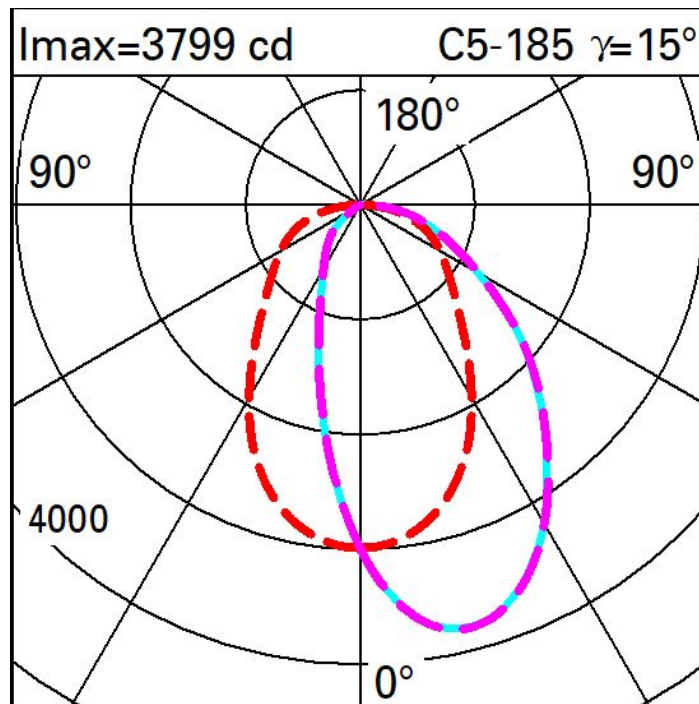
Conforme à la norme EN60598-1 et à la réglementation en vigueur (o 'à la réglementation relative')



**Données techniques**

lm du système:	5643	IRC (minimum):	80
W du système:	62.3	Température de couleur [K]:	4000
lm source:	9250	MacAdam Step:	3
W source:	51	Durée de vie LED 1:	> 50,000h - L90 - B10 (Ta 25°C)
Efficacité lumineuse (lm/W, valeurs du système):	90.6	Code Lampe:	LED
lm en mode secours:	-	Nombre de lampes par groupe optique:	1
Flux total émis à un angle de 90° ou plus [Lm]:	1	Code ZVEI:	LED
Light Output Ratio (L.O.R.) [%]:	61	Nombre de groupes optiques:	1

Polaire



Eclairéments

Lux													Wall distance = 1m	
3														
	18	37	81	191	451	679	451	191	81	37	18			
2	27	50	103	243	568	774	568	243	103	50	27			
	29	53	109	242	422	521	422	242	109	53	29			
1	30	53	102	187	277	323	277	187	102	53	30			
	29	51	87	134	176	197	176	134	87	51	29			
0														
	m	-2	-1	0	1	2	3							