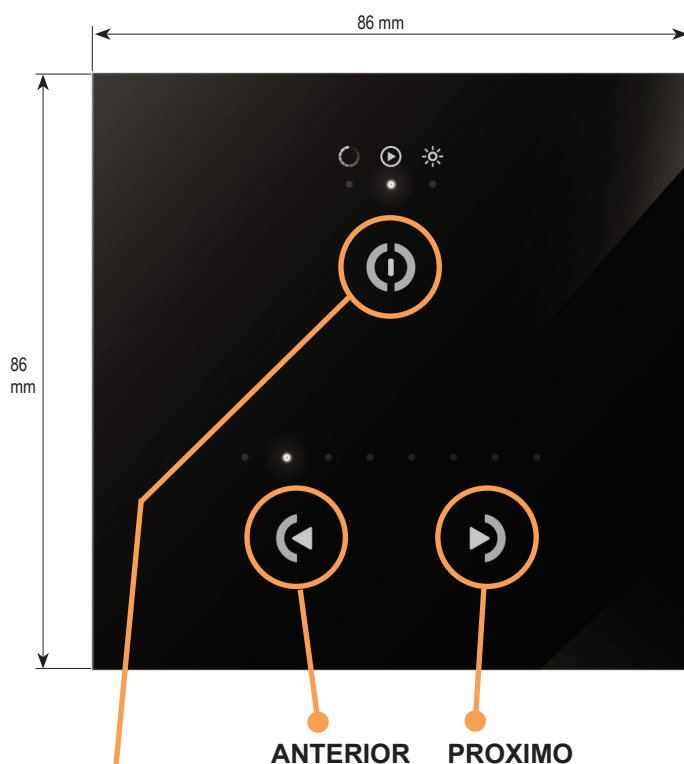
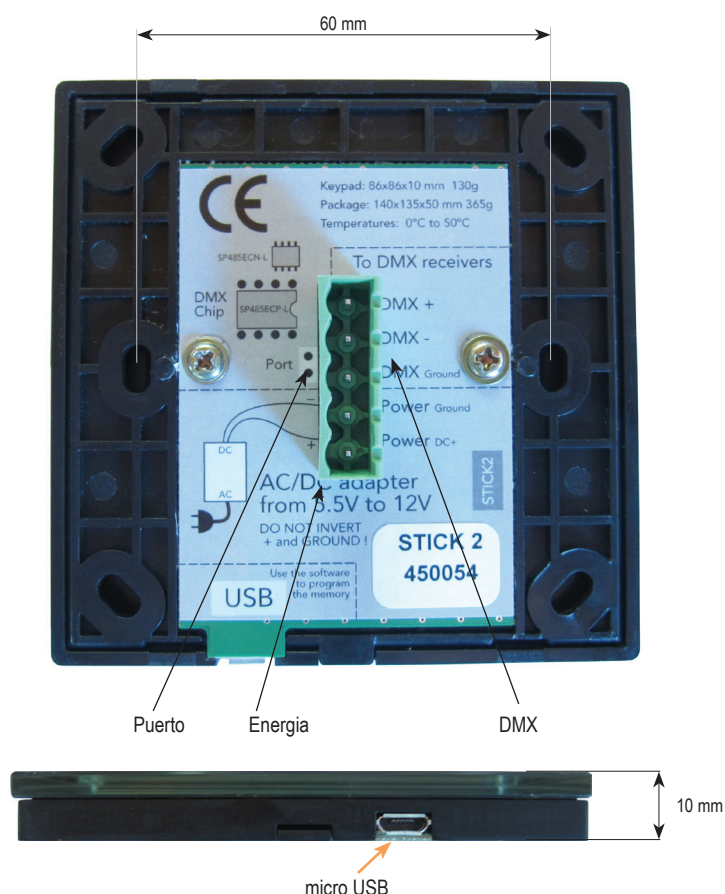


- Controlador DMX512 Stand Alone con frontal de vidrio
- 3 botones táctiles (on/off/modo, anterior, siguiente)
- Hasta 24 escenas dinámicas o estáticas (las primeras 8 son visualizadas por un led)
- Ajuste en vivo de la intensidad y el color de una escena
- Programable mediante el cable USB y el software de control, incluido

- Compatible con cualquier luminaria DMX o conductor LED DMX.
- Listo para usar (precargado con 8 escenas y 42 luminarias RGB)
- Tecnología de 32-bit ARM
- Diseño personalizado para OEM
- Con montura de pared



ENCENDIDO/APAGADO: Toque pequeño -
Cambia a encendido y apagado
MODO DE CAMBIO: Toque, y oprima
Para cambiar entre el modo de color, escena e intensidad

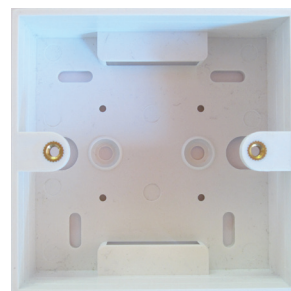
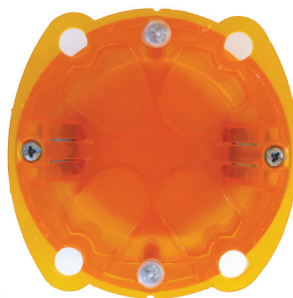


ESPECIFICACIONES		MEMORIA DISPONIBLE	
Paquete	Controlador, CDrom, cable USB, bloque conector	CANALES	PASOS
Requisitos del PC	Windows XP/VISTA/SEVEN 32/64 bits y USB 2.0 (MAC OSx pronto)	8	326
Software	Easy Stand Alone, ESA2 mac/pc	16	192
Versiones	Negro (STICK-GU2-BD1) Blanco (STICK-GU2-WD1)	32	102
Conexiones	Energía (2pines) DMX (3pines) Puertos (2 pines) Micro-usb	48	68
Energía	desde 5.5V hasta 18V DC (adaptador AC/DC opcional)	64	50
Certificaciones	EC, EMC, ROHS, ETL, UL (algunos están en proceso)	80	38
Teclado	86x86x10 mm 130g	96	31
Paquete	140x135x50 mm 365g	112	25
Uso	Ambiente IP20 Temperatura 0°C a 50°C	128	21

INSTALACION FACIL

1. Instalar una caja eléctrica en el interior de la pared

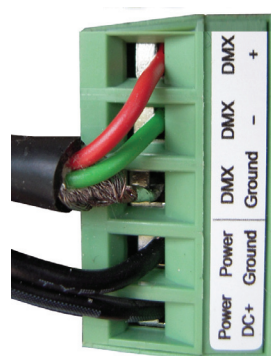
El controlador S.T.I.C.K. puede ser instalado en una caja eléctrica estándar de 60mm. Usted puede insertar el adaptador AC/DC dentro o fuera de la caja eléctrica.



2. Conectar los cables

DMX: Conecte el cable DMX hacia los receptores de iluminación (Leds, Dimmers, Luminarias..)
 (para XLR: 1=tierra 2=dmx- 3=dmx+)

ENERGIA: Conectar el adaptador AC/DC.
 Tenga cuidado de no invertir el + y la tierra.



3. Montar la interfaz en la pared

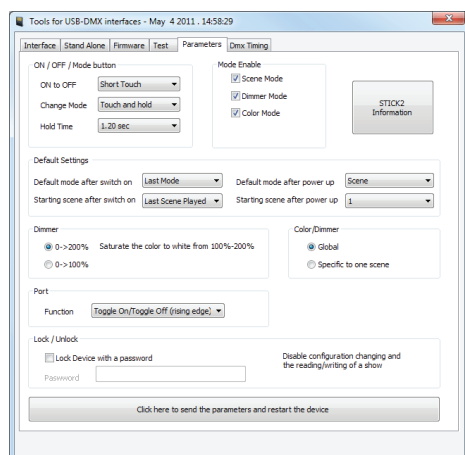
Primero, enchufe los 2 conectores (bloques verdes de conexión)

Segundo, monte el panel de atrás de la interfaz en la pared con 2 o mas tornillos

Luego, cierre la unidad hasta que el panel frontal haga clic con el panel trasero

SOFTWARE

TOOLS.EXE para configurar parámetros



EASY STAND ALONE para programar la memoria

