

Configuraciones productos: EY54.15

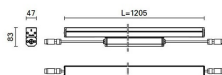
Código producto

Descripción
1. El cliente se registra en el sistema.
2. El cliente hace clic en el botón "Agregar al carrito".
3. El cliente selecciona la opción "Comprar".
4. El cliente ingresa los datos de pago.
5. El cliente confirma la compra.
6. El sistema genera un recibo de compra.
7. El cliente recibe el producto.
8. El cliente evalúa el producto.
9. El cliente comparte su experiencia.
10. El cliente recomienda el producto.

Luminaria de iluminación directa para lámparas de leds monocromáticos, 220 - 240 Vca regulable DMX512-RDM con función de búsqueda y direccionamiento. Instalación en superficie, pared o apoyo. Compuesto por el cuerpo y los soportes de instalación; el pedido se ha de realizar por separado. Cuerpo de aluminio extruido y extremos en aluminio fundido a presión con juntas de silicona, sometido a un pretratamiento multi fase de desengrasado, flúor-zirconio (capa de protección superficial) y sellado (capa nanoestructurada de silanos). Pintura acrílica líquida y cocción a 150 °C para proporcionar alta resistencia a los agentes atmosféricos y a los rayos UV. Caja óptica cerrada por la parte superior con una pantalla de cristal transparente de 3 mm de grosor sellada con silicona. Con placa multited de potencia en color Warm White y controlador electrónico DMX512-RDM 220 - 240 Vca (alimentador incluido). Incluye doble prensacable PG11 y cables de salida para cableado pasante con conectores macho/hembra IP68. Incluye un filtro difusor de PMMA y ópticas con lente de material termoplástico para iluminación Wall Grazing Spot. Todos los tornillos externos son de acero inoxidable A2. Las características técnicas de las luminarias cumplen las normas EN 60598-1 y las normas específicas.

Instalación

Disponibles como accesorios para la instalación: brazos de aplique orientables de acero inoxidable AISI304.



Colores

Gris (15)

Peso (Kg)

3.3

Montaie

fijación en pared|a la pared|en el techo

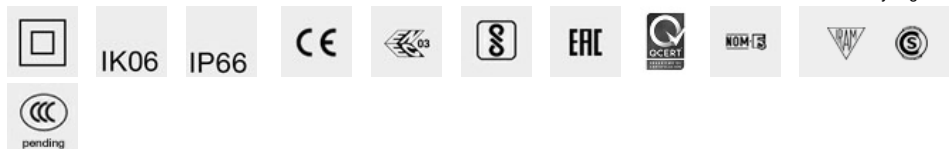
Equipo

Incluye tarjeta de control DMX-RDM y alimentador electrónico 220 - 240 Vca. El producto incorpora doble prensacable PG11 de latón niquelado con cables de salida de goma H07RN-F 5x1,5 mm² para cableado pasante con conectores macho y hembra IP68. Disponibles para la conexión eléctrica y el control DMX-RDM: conector hembra IP68 de 5 polos, conector macho IP68 de 5 polos y tapón de cierre (BZ16), conectores macho y hembra IP68 de 5 polos.

Notas

Producto con tecnología led. las luminarias DMX requieren la conexión de una resistencia final de 120 Ohm entre los cables DATA+ y DATA- del último producto de la línea (BZQ7).

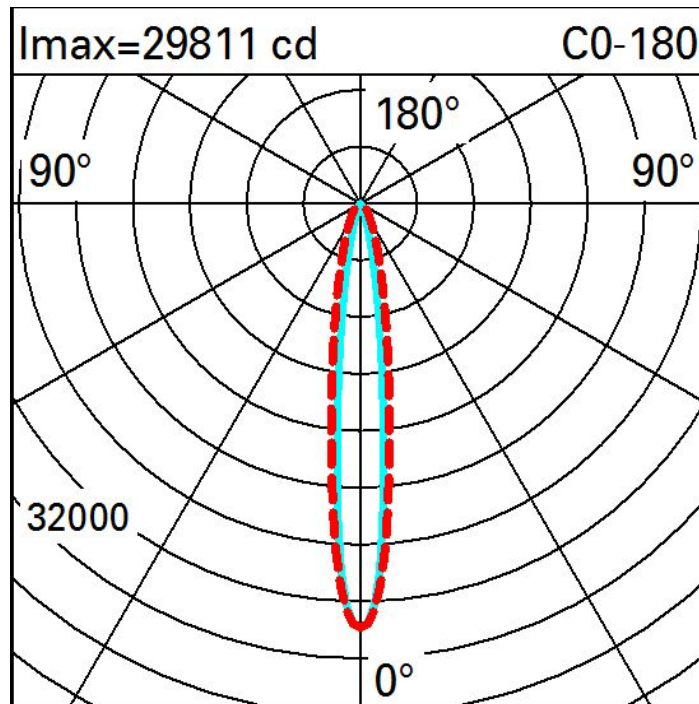
Se conforma con EN60598-1 y regulaciones pertinentes



Datos técnicos

Im de sistema:	3696	MacAdam Step:	3
W de sistema:	51.5	Life time (vida útil) LED 1:	100,000h - L80 - B10 (Ta 25°C)
Im de la fuente:	5600	Life time (vida útil) LED 2:	100,000h - L80 - B10 (Ta 40°C)
W de la fuente:	41	Voltaje [Vin]:	230
Eficiencia luminosa (lm/W, valor del sistema):	71.8	Código de lámpara:	LED
Im en modo emergencia:	-	Número de lámparas por grupo óptico:	1
Flujo total de emisión en un ángulo de 90° o superior [Lm]:	0	Código ZVEI:	LED
Light Output Ratio (L.O.R.):	66	Número de grupos ópticos:	1
[%]:		Rango de temperatura ambiente operativa:	de -30°C a 50°C.
CRI (mínimo):	80	Control:	DMX-RDM
Temperatura de color [K]:	3000		

Polar



Iluminaciones

Lux												Wall distance = 1m	
3													
	0.5	1.0	2	7	15	20	15	7	2	1.0	0.5		
2	3	5	9	16	27	34	27	16	9	5	3		
	4	6	10	17	27	35	27	17	10	6	4		
1	4	6	10	16	28	38	28	16	10	6	4		
	4	6	10	16	27	39	27	16	10	6	4		
0													
	m	-2	-1	0	1	2	3						