

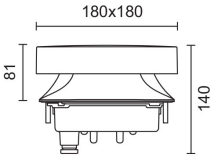
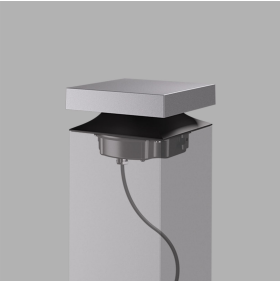
# iWay cuadrado

Design Jean-Michel Wilmotte

iGuzzini

Última actualización de la información: Diciembre 2024

**Configuraciones productos: EP02+EP14.15+B513.00**  
EP02: Cuerpo óptico - Led Neutral White - 220 - 240 Vca DALI - Óptica 180° Super Comfort  
EP14.15: Poste para compartimento óptico iWay 170x170 mm - h = 529 mm - Gris  
B513.00: Contraplaca con tirafondos - Indefinido



**Código producto**  
EP02: Cuerpo óptico - Led Neutral White - 220 - 240 Vca DALI - Óptica 180° Super Comfort

**Descripción**  
Luminaria para iluminación de exteriores con luz directa, aplicable a terreno y pavimento destinada al uso de lámparas de led con óptica asimétrica 180°. La luminaria completa está compuesta por el cuerpo óptico y el poste cilíndrico a pedir por separado. El cuerpo óptico está compuesto por varios elementos: la tapa superior de aluminio pintado, el recuperador de flujo en PMMA, la lente emisora en policarbonato transparente, el extruido de soporte interior con circuito led fijado de manera radial, el cono de aluminio fundido a presión pintado en color negro, la caja inferior para el alojamiento del alimentador en aluminio fundido a presión y la junta de silicona para garantizar la estanqueidad entre la tapa superior, la lente y el cono. Las partes de aluminio exteriores se han sometido a un pretratamiento multifase de desengrasado, flúor-zirconio (capa de protección superficial) y sellado (capa nanoestructurada de silanos). Pintura acrílica líquida y cocción a 150 °C para proporcionar alta resistencia a los agentes atmosféricos y a los rayos UV. El cuerpo óptico tiene en su parte inferior un aprietacables de latón niquelado y un cable de salida de goma H07RN-F 4x1 mm L=1700 mm. Para realizar la conexión eléctrica, se deben utilizar conectores IP o BOX IP a pedir por separado. Todos los tornillos externos utilizados son de acero inoxidable AISI 303 (A1).

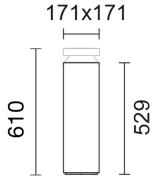
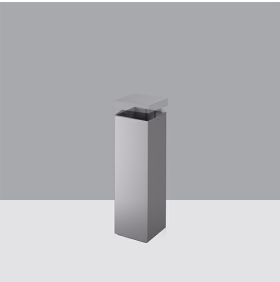
**Instalación**  
El cuerpo óptico se instala sobre poste cilíndrico inferior mediante un acoplamiento de bayoneta y está fijado con dos tornillos especiales de tipo torx.

Colores	Peso (Kg)
Blanco (01)   Negro (04)   Gris (15)   Marrón óxido (F5)	2.2

**Montaje**  
atornillado al suelo

**Equipo**  
Grupo de alimentación electrónico DALI Vin: 170 - 264 Vca 164 - 264 Vcc, 50/60 Hz. Para la regulación del flujo luminoso, el alimentador se puede programar mediante la interfaz de programación específica (véase el catálogo) y el cable de salida del cuerpo óptico. El alimentador se suministra en modalidad ON-Off y se puede transformar en modalidad de doble nivel utilizando la misma interfaz. El controlador DALI es compatible con los sistemas de telegestión. Un sistema de control activo modifica la intensidad de corriente con objeto de mantener inalterada la vida del led en condiciones térmicas ambientales exteriores.

Se conforma con EN60598-1 y regulaciones pertinentes



**Código accesorio**  
EP14.15: Poste para compartimento óptico iWay 170x170 mm - h = 529 mm - Gris

**Descripción**  
El poste, de forma cilíndrica, está realizado en aluminio extruido. En su interior se alojan tres varillas de acero inoxidable fijadas a la base, que proporcionan al producto una elevada resistencia contra los golpes. El poste está anclado al terreno mediante una base de fijación realizada en aleación de aluminio fundido a presión con baja concentración de cobre, resistente a la corrosión. La base y el poste se han sometido a un pretratamiento multifase de desengrasado, flúor-zirconio (capa de protección superficial) y sellado (capa nanoestructurada de silanos). Pintura acrílica líquida y cocción a 150 °C para proporcionar alta resistencia a los agentes atmosféricos y a los rayos UV. Todos los tornillos externos utilizados son de acero inoxidable A2.

**Instalación**  
La fijación del poste al suelo/pavimento se puede realizar mediante tacos de anclaje (sobre el pavimento) o mediante base de fijación y contraplaca con abrazaderas sometidas a un tratamiento superficial de pasivación, lo cual representa una garantía más contra la corrosión (a pedir por separado).

Colores	Peso (Kg)
Gris (15)	4.5

**Montaje**  
superficie de tierra|atornillado al suelo

Se conforma con EN60598-1 y regulaciones pertinentes



#### Código accesorio

B513.00: Contraplaca con tirafondos - Indefinido

#### Descripción

Contraplaca con tirafondos

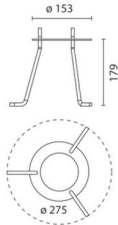
#### Colores

Indefinido (00)

#### Peso (Kg)

0.5

Se conforma con EN60598-1 y regulaciones pertinentes



#### Datos técnicos

Im de sistema: 245

W de sistema: 9.7

Im de la fuente: 1750

W de la fuente: 9.7

Eficiencia luminosa (lm/W, valor del sistema): 25.3

Im en modo emergencia: -

Flujo total de emisión en un ángulo de 90° o superior

[Lm]:

Light Output Ratio (L.O.R.) 14

[%]:

CRI (mínimo): 80

Temperatura de color [K]: 4000

MacAdam Step: 3

Código de lámpara: LED

Número de lámparas por grupo óptico: 1

Código ZVEI: LED

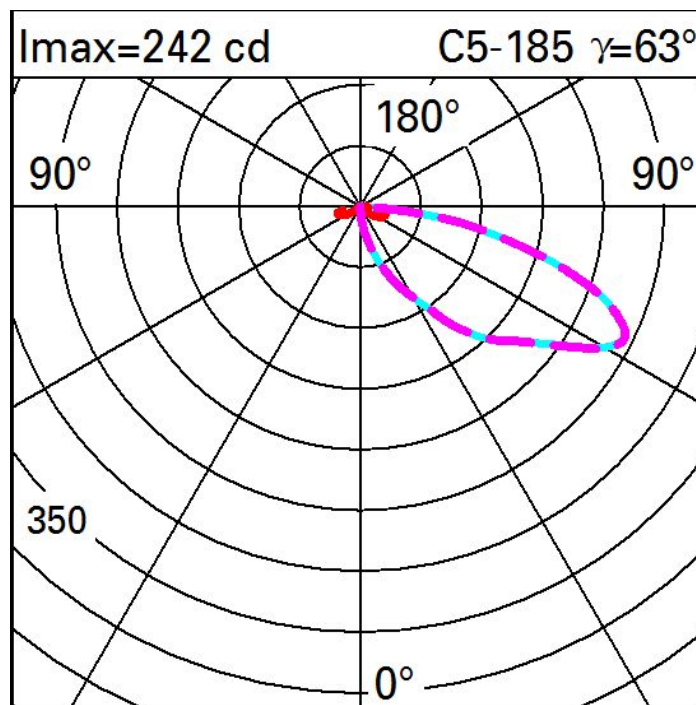
Número de grupos ópticos: 1

Rango de temperatura ambiente operativa: de -20°C a +35°C. (\*)

Control: DALI-2

\* Datos preliminares

#### Polar



# Isolux

