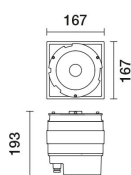
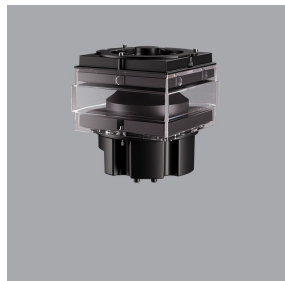


Ultimo aggiornamento delle informazioni: Marzo 2025

Configurazione di prodotto: CF71.15

CF71.15: Kit Retrofit Vano ottico per Bollard iWay quadrato - 4000K - 360° - DALI - 12.4W 1161lm - 4000K - Grigio

**Codice prodotto**

CF71.15: Kit Retrofit Vano ottico per Bollard iWay quadrato - 4000K - 360° - DALI - 12.4W 1161lm - 4000K - Grigio

Descrizione tecnica

Kit retrofit del vano ottico per la sostituzione del precedente vano del bollard iWay finalizzato all'impiego di sorgenti luminose a led con ottica simmetrica 360°. Il prodotto è costituito dal vano ottico con schermo diffusore in policarbonato trasparente e alimentatore elettronico DALI. Il circuito LED è monocromatico Neutral White. L'alimentatore è programmabile anche il profilo Midnight tramite l'uso dei cavi DALI o NFC.

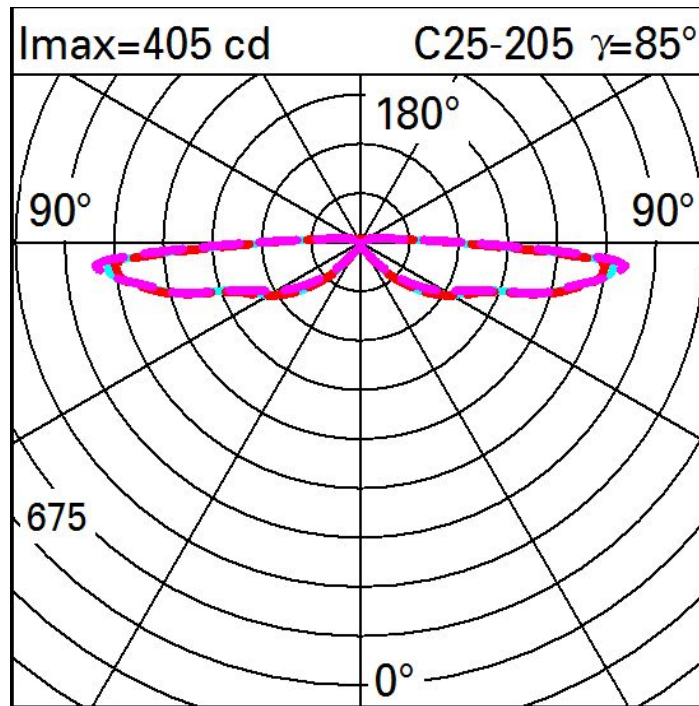
Colore
Grigio (15)**Peso (Kg)**
2.3

Soddisfa EN60598-1 e relative note

**Dati tecnici**

Im di sistema:	1161	Life Time LED 2:	100,000h - L80 - B10 (Ta 40°C)
W di sistema:	12.4	Codice lampada:	LED
Im di sorgente:	2150	Numero di lampade per vano ottico:	1
W di sorgente:	11	Codice ZVEI:	LED
Efficienza luminosa (lm/W, dati di sistema):	93.6	Numero di vani ottici:	1
Im in modalità emergenza:	-	Intervallo temperatura ambiente operativa:	da -30°C a 50°C.
Flusso totale emesso a 90° o superiore [Lm]:	123	Power factor:	Vedi istruzioni di installazione
Light Output Ratio (L.O.R.) [%]:	54	Corrente di spunto (in-rush):	9.2 A / 25 µs
CRI (minimo):	80	Massimo numero di apparecchi collegabili a ogni interruttore automatico:	B10A: 27 apparecchi B16A: 44 apparecchi C10A: 45 apparecchi C16A: 74 apparecchi
Temperatura colore [K]:	4000	% minima di dimmerazione:	5
MacAdam Step:	3	Protezione alle sovratensioni:	6kV Modo comune e 6kV Modo differenziale
Life Time LED 1:	100,000h - L80 - B10 (Ta 25°C)	Control:	DALI-2

Polare



Isolux

