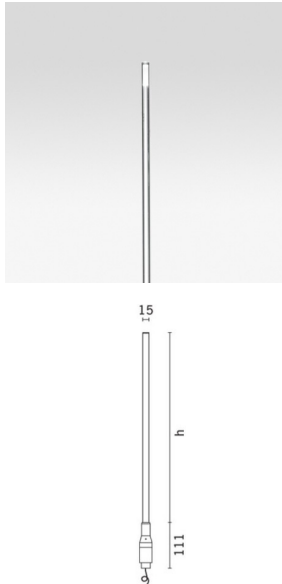


Ultimo aggiornamento delle informazioni: Novembre 2024

**Configurazione di prodotto: ADT4+T415.13**

ADT4: Apparecchio H=1300mm con cavo uscente L=3000mm - Led Neutral White - Max 500mA - Ottica diffondente.

T415.13: Base di supporto multiplo (max 9 elementi) dim. 500x500x126h - Acciaio

**Codice prodotto**

ADT4: Apparecchio H=1300mm con cavo uscente L=3000mm - Led Neutral White - Max 500mA - Ottica diffondente.

**Descrizione tecnica**

Sistema di illuminazione a luce diffusa, finalizzato all'impiego di sorgenti luminose LED. Costituito da corpo porta led, schermo diffusore. Corpo inferiore realizzato in acciaio Inox AISI316. Completo di circuito Led di potenza da 1,7W Neutral White e ottica con lente in materiale plastico Spot, contenuti all'interno del corpo in acciaio inox. Elemento diffusore realizzato con doppio tubolare (interno in metacrilato, esterno in policarbonato) con trattamento anti-UV, di diametro esterno D=15mm, H=1000mm. Lo schermo diffusore è installato al corpo porta-led tramite apposita sede fornita di guarnizione e grano di fissaggio. Fornito di cavo uscente multipolare L=3000mm. Viteria esterna in acciaio inox A2. Le caratteristiche tecniche degli apparecchi sono conformi alle norme EN 60598-1 e particolari.

**Installazione**

Prodotto fornito di rosetta e contro-dado per fissaggio su piastra con fori di diametro 23mm. Per installazione multipla disponibile apposita base di supporto da ordinare separatamente.

**Colore**

Acciaio (13)

**Montaggio**

fissato al suolo da terra

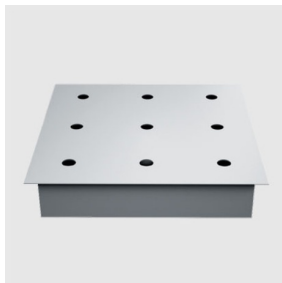
**Cablaggio**

Il prodotto necessita di alimentatore elettronico da ordinare separatamente (500mA)

**Note**

Prodotto completo di lampada a Led.

Soddisfa EN60598-1 e relative note

**Codice accessorio**

T415.13: Base di supporto multiplo (max 9 elementi) dim. 500x500x126h - Acciaio

**Descrizione tecnica**

Base di supporto per installazione multipla di max 9 apparecchi Typha, in acciaio inox AISI316. Costituita da corpo e piastra di chiusura superiore con 9 fori per l'installazione degli apparecchi Typha, completi di tappi di chiusura. Il corpo è fornito di fori per il fissaggio tramite tasselli per cemento.

**Installazione**

Applicazione a pavimento e terreno. Per il fissaggio prevedere un plinto in cemento. E' necessario realizzare un canale di drenaggio sotto la base di supporto prima della sua installazione.

**Colore**

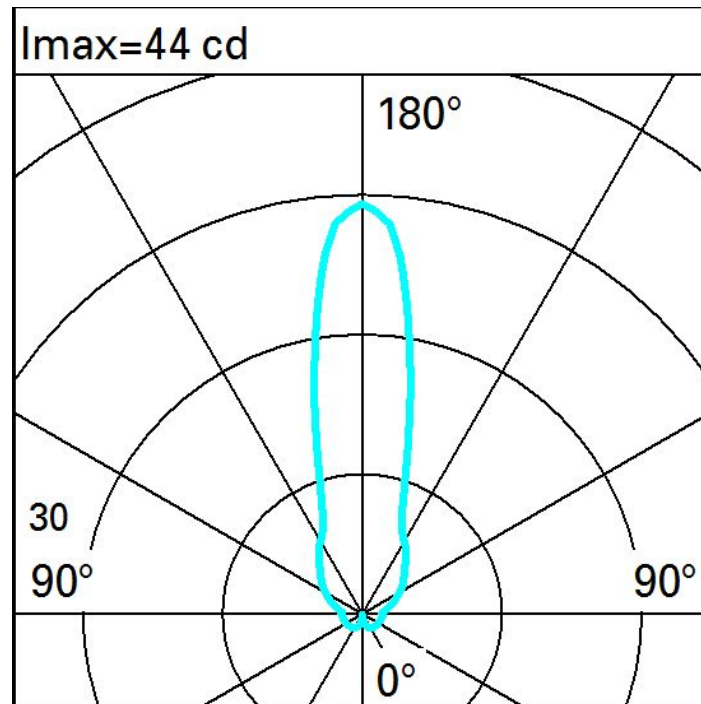
Acciaio (13)

Soddisfa EN60598-1 e relative note

**Dati tecnici**

Im di sistema:	50	MacAdam Step:	3
W di sistema:	1.5	Life Time LED 1:	50,000h - L80 - B10 (Ta 25°C)
Im di sorgente:	-	Life Time LED 2:	40,000h - L80 - B10 (Ta 40°C)
W di sorgente:	-	Codice lampada:	LED
Efficienza luminosa (lm/W, dati di sistema):	33.3	Numero di lampade per vano ottico:	1
Im in modalità emergenza:	-	Codice ZVEI:	LED
Flusso totale emesso a 90° superiore [Lm]:	38	Numero di vani ottici:	1
Light Output Ratio (L.O.R.) [%]:	100	Intervallo temperatura ambiente operativa:	da -20°C a +35°C.
CRI (minimo):	80	Corrente LED [mA]:	500
Temperatura colore [K]:	4000		

Polare



Isolux

