

SIPARIO REFLECTOR

Version:

- BLUETOOTH CASAMBI
- DALI



OPTIC	 MEDIUM FLOOD WIDE FLOOD
LIGHT REGULATION	DALI / BLUETOOTH

IT Attenzione:

La sicurezza dell'apparecchio e' garantita solo con l'uso appropriato delle seguenti istruzioni; pertanto e' necessario conservarle.

EN Warning:

The safety of this fixture is guaranteed only if you comply with these instructions; remember to conserve in a safe place.

FR Attention:

La sécurité de l'appareil n'est garantie qu'en cas d'utilisation correcte des instructions suivantes; il faut par conséquent les conserver.

DE Achtung:

Die sicherheit des gerätes wird nur durch sachgemässe befolgung nachstehender anweisungen gewährleistet; ihre aufbewahrung ist deshalb sehr wichtig.

NL Opgelet:

De veiligheid van dit toestel is slechts dan gegarandeerd als indien de volgende instructies strikt worden toegepast; daarom moet men ze ook bewaren.

ES Atencion:

La seguridad del aparato se garantiza solo cumpliendo cuidadosamente las siguientes instrucciones; por ello, es necesario conservarlas.

DA Bemærk:

Sikkerheden ved brug af armaturet kan kun garanteres, hvis disse anvisninger følges; sørg derfor for at gemme dem.

NO Advarsel:

Sikkerheten til dette apparatet garanteres kun hvis du overholder disse instruksjonene; husk å oppbevare dem på et trygt sted.

SV Observera:

Utrustningens säkerhet kan endast garanteras om dessa anvisningar respekteras i detalj. Spara därför dessa anvisningar för framtida konsultation.

RU Внимание:

Мы гарантируем безопасную эксплуатацию изделия только при соблюдении следующих инструкций; с этой целью необходимо сохранить данную брошюру.

ZH 警告:

为确保该装置安全，请遵守操作指示；并于安全场所放置。

AR لا يمكن ضمان سلامة هذا الجهاز إلا إذا التزمت بهذه التعليمات. يجب حفظها في مكان آمن.



IT N.B.: Durante l'installazione del sistema rispettare scrupolosamente le norme impiantistiche vigenti.

EN N.B.: When installing the system, strictly comply with all regulations on installation in force.

FR N.B.: Lors de l'installation du système veuillez respecter rigoureusement les normes en vigueur en la matière.

DE N.B.: Beachten sie bei der installation des systems gewissenhaft die gültigen bestimmungen bezüglich der anlagentechnik.

NL N.B.: Bij het installeren van het systeem moet u de geldende installatienormen strikt naleven.

ES N.B.: Durante la instalación del sistema respetar e scrupulosamente las normas de instalación vigentes.

DA N.B.: Under installation af systemet skal man nøje overholde de gældende regler for disse anlæg.

NO N.B.: Ved installasjon av systemet skal alle forskrifter om installasjon som gjelder følges strengt.

SV OBS.: Under installationen av systemet ska installationsföreskrifterna respekteras i detalj.

RU примечание: в процессе монтажа системы строго соблюдайте национальные действующие нормативы по электропроводке.

ZH 注意：在安装系统时请遵守设备的安装规定。

AR ملاحظة: أثناء تركيب النظام يجب التقيد بحرص بالنظم السائدة المتعلقة بالشبكة الكهربائية.



IT Per le posizioni di installazione, attenersi a quelle illustrate, eventualmente contattare la iGuzzini.

EN All installation positions must comply with those illustrated. In the event of any doubt, contact iGuzzini.

FR Pour les positions d'installation, se conformer aux positions illustrées; contacter la société iGuzzini en cas de nécessité.

DE Für die Einbaupositionen die Abbildungen beachten. Eventuell iGuzzini kontaktieren.

NL Houd u voor de installatieposities aan degenen die zijn weergegeven. Neem eventueel contact op met iGuzzini.

ES Respetar las posiciones de instalación ilustradas y, en caso de duda, contactar con iGuzzini.

DA For installationspositioner skal man holde sig til de viste, og eventuelt kontakte iGuzzini.

NO For installasjonsposisjonene henviser vi til illustrasjonene, eller ta eventuelt kontakt med iGuzzini.

SV Följ de angivna positionerna för installationen. Kontakta vid behov iGuzzini.

RU При выборе положения для монтажа следует обратиться к проиллюстрированным либо обратиться в компанию iGuzzini.

ZH 安装位置请参考图示，必要时也可联系iGuzzini.

AR في ما يتعلق بأوضاع التركيب، التزم بما هو موضح ومحدد، إذا دعت الضرورة اتصل ب iGuzzini



IT Il funzionamento dei prodotti è garantito solo con l'utilizzo di binari ed accessori iGuzzini

EN Correct product operation is only guaranteed if iGuzzini tracks and accessories are used.

FR Le fonctionnement des produits n'est garanti qu'en cas d'utilisation de rails et accessoires iGuzzini

DE Die Funktion der Produkte ist nur mit dem Einsatz von Schienen und Zubehör iGuzzini gewährleistet

NL De werking van de producten wordt alleen gegarandeerd bij het gebruik van iGuzzini rails en accessoires.

ES El funcionamiento de los productos se garantiza solamente si se utilizan railes y accesorios iGuzzini.

DA Produktet er kun garanteret med brug af iGuzzini-skiner og -udstyr.

NO Produktenes korrekte drift garanteres bare ved bruk av spor og tilbehør fra iGuzzini

SV Produkternas funktion garanteras endast vid användning av spår och tillbehör från iGuzzini

RU Функционирование продуктов гарантировано только при использовании бинариев и аксессуаров iGuzzini

ZH 此产品的正常运行只有在使用IGUZZINI的轨道及配件的情况下才可以保证

AR يضمن عمل المنتجات فقط من خلال استعمال سكة ومعدات من نوع iGuzzini

DALI VERSION

NO

BEFORE 2016



OK

AFTER 2016



IT Per chiarimenti contattare la "iGuzzini".

EN For more details contact "iGuzzini".

FR Pour plus d'informations contacter « iGuzzini ».

DE Für Detailinformationen wenden Sie sich bitte an „iGuzzini“.

NL Neem contact op met "iGuzzini" voor meer informatie.

ES Para más información contactar con "iGuzzini".

DA Kontakt "iGuzzini" for evt. Afklaringer.

NO Ta kontakt med "iGuzzini" for forklaring.

SV Kontakta "iGuzzini" vid eventuella oklarheter.

RU За разъяснениями обращаться в компанию "iGuzzini".

ZH 如需进一步信息请联系 "iGuzzini"。

AR للتوضيح اتصل بـ "iGuzzini"



ART.	carico dali / dali load charge dali (courant maxi admissible) dali-last dali vermogen carga dali dali strømstyrke belastning for "dali" dali-belastning макс. ток системы dali с регуляцией интенсивности света DALI 智能调光系统允许的最大电流量 شحنة DALI / دالي	indirizzi dali dali addresses adresses dali dali-adressen dali adressen direcciones dali dali adresser adresser til "dali" dali-adresser логические адреса системы dali DALI智能调光系统计算机 指定控制参数 عناوين DALI
	1 (2 m A)	1



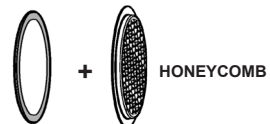
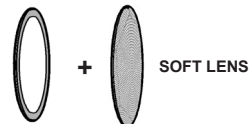
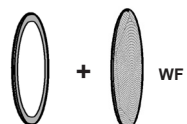
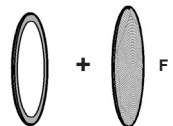
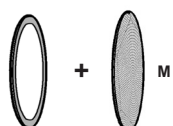
ACCESSORY	ART					
	Ø73 mm		Ø86 mm		Ø122 mm	
 MEDIUM	707A		PF16		PF24	
 FLOOD	708A		PF17		PF25	
 WIDE FLOOD	709A		PF18		PF26	
 VERY WIDE FLOOD	710A		712A		714A	
 SOFT LENS	719A		PF30		PF34	
 TRANSPARENT	XA32		XA33		XA34	
 ELLIPTICAL	706A		PF15		PF23	
 HONEYCOMB	718A		PF29		PF33	
 SNOOT	722A		PF37		PF41	
 FLAPS	723A		PF38		PF42	
 SHUTTER BLADE	XA54		XA55		XA56	
 MEDIUM	XA44		XA47		XA50	
 FLOOD	XA45		XA48		XA51	
 WIDE FLOOD	XA46		XA49		XA52	

Level 1
INTERCHANGEABLE
REFLECTORS



n°1 MAX

Level 2
INTERCHANGEABLE
ACCESSORIES



n°1 MAX

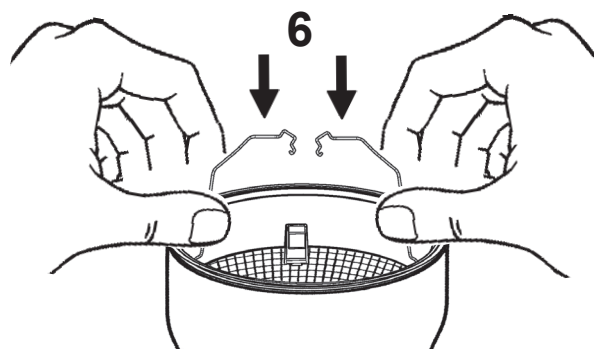
Level 3



n°1 MAX

INTERCHANGEABLE REFLECTORS:

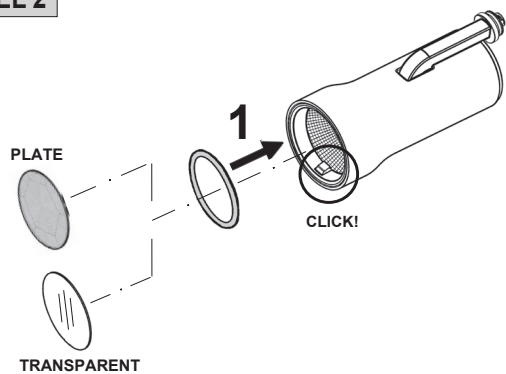
LEVEL 1



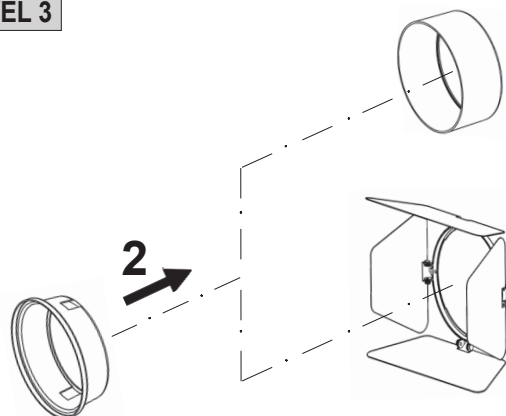


INTERCHANGEABLE ACCESSORIES:

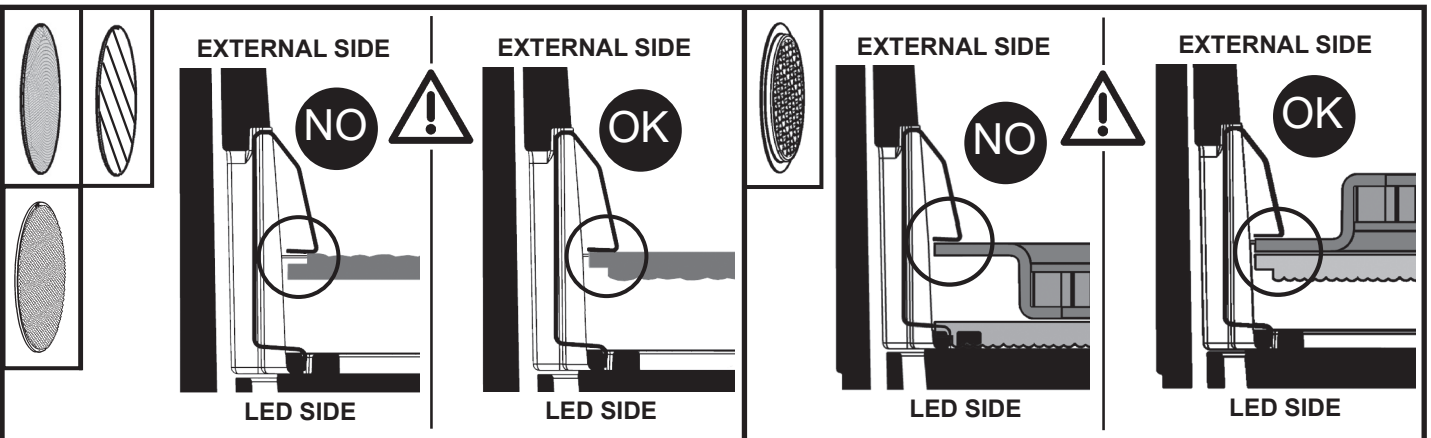
LEVEL 2



LEVEL 3



ADJUSTMENT





art.
MXZ2 - MXZ3

MXZ2



MXZ3



OK



OK



NO

IT Per l'installazione con gli accessori art. MXZ2 - MXZ3, fare riferimento al foglio istruzioni relativo.

EN To install the product with accessories MXZ2 - MXZ3, please see the relevant instruction sheet.

FR En cas d'installation avec les accessoires art. MXZ2 - MXZ3, se conformer aux instructions de la feuille d'instructions correspondante.

DE Bezüglich der Installation mit den Zubehörteilen Art. MXZ2 - MXZ3, ziehen Sie das entsprechende Unterweisungsblatt zu Rate.

NL Voor het installeren van de accessoires art. MXZ2 - MXZ3, kunt u het betreffende instructiebladje raadplegen.

ES Para la instalación con los accesorios art. MXZ2 - MXZ3, hágase referencia a la hoja de instrucciones.

NO For installation af ekstraudstyr art. MXZ2 - MXZ3, henvises til den pågældende brugsanvisning.

DA For installation af tilbehøret MXZ2 - MXZ3, vennligst se tilhørende instruksjonsark.

SV Angående installation med tillbehören MXZ2 - MXZ3, hänvisas till respektive instruktionsblad.

RU Порядок монтажа аксессуаров арт. MXZ2 - MXZ3, смотрите в соответствующих инструкциях.

ZH 安装配备附件 MXZ2 - MXZ3 的产品时，请参阅相关说明表。

AR لتركيب التجهيز بالملحقات MXZ2 - MXZ3 ارجع إلى ورقة التعليمات ذات الصلة.



IT N.B.: Per la sostituzione del LED contattare l'azienda iGuzzini.

EN N.B.: For information on LED replacement please contact iGuzzini.

FR N.B.: Pour procéder au remplacement de la LED, adressez-vous à la société iGuzzini.

DE N.B.: Bezüglich des Austausches der LED kontaktieren Sie bitte die Firma iGuzzini.

NL N.B.: Voor het vervangen van de LED neemt u contact op met het bedrijf iGuzzini.

ES NOTA: Para sustituir el LED llame a la empresa iGuzzini.

DA N.B.: For udskiftning af lysdioden, skal man kontakte iGuzzini.

NO N.B.: For informasjon om skifte av LED, vennligst ta kontakt med iGuzzini.

SV OBS! För byte av lysdioden, kontakta företaget iGuzzini.

RU ПРИМЕЧАНИЕ: Для замены СИДов обращайтесь в компанию iGuzzini.

ZH 注意：如需LED更换的信息，请联系iGuzzini

AR تذبیه: لاستبدال الضوء LED اتصل بشركة iGuzzini

Bluetooth



Headquarters iGuzzini illuminazione spa
via Mariano Guzzini, 37 - 62019 Recanati Italy

2.510.799.00 IS20719/00		corrente assorbita absorbed current courant absorbé Stromaufnahme stromopname corriente absorbida absorberet strøm absorbert strøm tillförd ström поглощаемая мощность 电源电流 التيار الممتص	fattore di potenza power factor facteur de puissance Leistungsfaktor vermogensfactor factor de potencia effektfaktor effektfaktor effektfaktor фактор мощности 功率因数 عامل القدرة
000A-005A-010A-015A-020A-025A-030A-035A		0,06	
001A-002A-003A-004A-006A-007A-008A-009A 011A-012A-013A-014A-016A-017A-018A-019A 021A-022A-023A-024A-026A-027A-028A-029A 031A-032A-033A-034A-036A-037A-038A-039A 040A-041A-042A-043A-044A-045A-046A-047A 048A-049A-050A-051A-052A-053A-054A-055A 056A-057A-058A-059A-060A-061A-062A-063A 064A-065A-066A-067A-068A-069A-070A-071A 072A-073A-074A-075A-076A-077A-078A-079A		0,07	
432A-433A-434A-435A-436A-437A-438A-439A 440A-441A-442A-443A-444A-445A-446A-447A 448A-449A-450A-451A-452A-453A-454A-455A 456A-457A-458A-459A-460A-461A-462A-463A 464A-465A-466A-467A-468A-469A-470A-471A 472A-473A-474A-475A-476A-477A-478A-479A		0,10	> 0,9
120A-125A-130A-135A-140A-145A-150A-155A 160A-165A-170A-175A-180A-185A-190A-195A 312A-317A-322A-327A-332A-337A-342A-347A 352A-357A-362A-367A-372A-377A-382A-387A 504A-509A-514A-519A-524A-529A-534A-539A 544A-549A-554A-559A-564A-569A-574A-579A		0,06	
870A-871A-872A-873A-874A-875A-876A-877A 878A-879A-880A-881A-882A-883A-884A-885A		0,07	
121A-122A-123A-124A-126A-127A-128A-129A 131A-132A-133A-134A-136A-137A-138A-139A 141A-142A-143A-144A-146A-147A-148A-149A 151A-152A-153A-154A-156A-157A-158A-159A 161A-162A-163A-164A-166A-167A-168A-169A 171A-172A-173A-174A-176A-177A-178A-179A 181A-182A-183A-184A-186A-187A-188A-189A 191A-192A-193A-194A-196A-197A-198A-199A 886A-887A-888A-889A-890A-891A-892A-893A 894A-895A-896A-897A-898A-899A-900A-901A 902A-903A-904A-905A-906A-907A-908A-909A 910A-911A-912A-913A-914A-915A-916A-917A 313A-314A-315A-316A-318A-319A-320A-321A 323A-324A-325A-326A-328A-329A-330A-331A 333A-334A-335A-336A-338A-339A-340A-341A 343A-344A-345A-346A-348A-349A-350A-351A 353A-354A-355A-356A-358A-359A-360A-361A 363A-364A-365A-366A-368A-369A-370A-371A 373A-374A-375A-376A-378A-379A-380A-381A 383A-384A-385A-386A-388A-389A-390A-391A		0,08	
240A-241A-242A-243A-244A-245A-246A-247A 248A-249A-250A-251A-252A-253A-254A-255A 256A-257A-258A-259A-260A-261A-262-263A 264A-265A-266A-267A-268A-269A-270A-271A 272A-273A-274A-275A-276A-277A-278A-279A 280A-281A-282A-283A-284A-285A-286A-287A		0,09	> 0,95
505A-506A-507A-508A-510A-511A-512A-513A 515A-516A-517A-518A-520A-521A-522A-523A 525A-526A-527A-528A-530A-531A-532A-533A 535A-536A-537A-538A-540A-541A-542A-543A 545A-546A-547A-548A-550A-551A-552A-553A 555A-556A-557A-558A-560A-561A-562A-563A 565A-566A-567A-568A-570A-571A-572A-573A 575A-576A-577A-578A-580A-581A-582A-583A 918A-919A-920A-921A-922A-923A-924A-925A 926A-927A-928A-929A-930A-931A-932A-933A		0,13	
628A-629A-630A-631A-632A-633A-634A-635A 636A-637A-638A-639A-640A-641A-642A-643A 644A-645A-646A-647A-648A-649A-650A-651A 652A-653A-654A-655A-656A-657A-658A-659A 660A-661A-662A-663A-664A-665A-666A-667A 668A-669A-670A-671A-672A-673A-674A-675A		0,15	

2.510.799.00 IS20719/00		corrente assorbita absorbed current courant absorbé Stromaufnahme stroomopname corrente absorbida absorberet strøm absorbert strøm tillförd ström поглощаемая мощность 電源電流 التيار الممتص	fattore di potenza power factor facteur de puissance Leistungsfaktor vermogensfactor factor de potencia effektfaktor effektfaktor effektfaktor фактор мощности 功率因数 عامل القدرة
000A-005A-010A-015A-020A-025A-030A-035A	0,06		
001A-002A-003A-004A-006A-007A-008A-009A 011A-012A-013A-014A-016A-017A-018A-019A 021A-022A-023A-024A-026A-027A-028A-029A 031A-032A-033A-034A-036A-037A-038A-039A 040A-041A-042A-043A-044A-045A-046A-047A 048A-049A-050A-051A-052A-053A-054A-055A 056A-057A-058A-059A-060A-061A-062A-063A 064A-065A-066A-067A-068A-069A-070A-071A 072A-073A-074A-075A-076A-077A-078A-079A	0,07	> 0,9	
432A-433A-434A-435A-436A-437A-438A-439A 440A-441A-442A-443A-444A-445A-446A-447A 448A-449A-450A-451A-452A-453A-454A-455A 456A-457A-458A-459A-460A-461A-462A-463A 464A-465A-466A-467A-468A-469A-470A-471A 472A-473A-474A-475A-476A-477A-478A-479A	0,10		
120A-125A-130A-135A-140A-145A-150A-155A 160A-165A-170A-175A-180A-185A-190A-195A 312A-317A-322A-327A-332A-337A-342A-347A 352A-357A-362A-367A-372A-377A-382A-387A 504A-509A-514A-519A-524A-529A-534A-539A 544A-549A-554A-559A-564A-569A-574A-579A	0,06		
870A-871A-872A-873A-874A-875A-876A-877A 878A-879A-880A-881A-882A-883A-884A-885A	0,07		
121A-122A-123A-124A-126A-127A-128A-129A 131A-132A-133A-134A-136A-137A-138A-139A 141A-142A-143A-144A-146A-147A-148A-149A 151A-152A-153A-154A-156A-157A-158A-159A 161A-162A-163A-164A-166A-167A-168A-169A 171A-172A-173A-174A-176A-177A-178A-179A 181A-182A-183A-184A-186A-187A-188A-189A 191A-192A-193A-194A-196A-197A-198A-199A 886A-887A-888A-889A-890A-891A-892A-893A 894A-895A-896A-897A-898A-899A-900A-901A 902A-903A-904A-905A-906A-907A-908A-909A 910A-911A-912A-913A-914A-915A-916A-917A 313A-314A-315A-316A-318A-319A-320A-321A 323A-324A-325A-326A-328A-329A-330A-331A 333A-334A-335A-336A-338A-339A-340A-341A 343A-344A-345A-346A-348A-349A-350A-351A 353A-354A-355A-356A-358A-359A-360A-361A 363A-364A-365A-366A-368A-369A-370A-371A 373A-374A-375A-376A-378A-379A-380A-381A 383A-384A-385A-386A-388A-389A-390A-391A	0,08		
240A-241A-242A-243A-244A-245A-246A-247A 248A-249A-250A-251A-252A-253A-254A-255A 256A-257A-258A-259A-260A-261A-262A-263A 264A-265A-266A-267A-268A-269A-270A-271A 272A-273A-274A-275A-276A-277A-278A-279A 280A-281A-282A-283A-284A-285A-286A-287A	0,09	> 0.95	
505A-506A-507A-508A-510A-511A-512A-513A 515A-516A-517A-518A-520A-521A-522A-523A 525A-526A-527A-528A-530A-531A-532A-533A 535A-536A-537A-538A-540A-541A-542A-543A 545A-546A-547A-548A-550A-551A-552A-553A 555A-556A-557A-558A-560A-561A-562A-563A 565A-566A-567A-568A-570A-571A-572A-573A 575A-576A-577A-578A-580A-581A-582A-583A 918A-919A-920A-921A-922A-923A-924A-925A 926A-927A-928A-929A-930A-931A-932A-933A	0,13		
628A-629A-630A-631A-632A-633A-634A-635A 636A-637A-638A-639A-640A-641A-642A-643A 644A-645A-646A-647A-648A-649A-650A-651A 652A-653A-654A-655A-656A-657A-658A-659A 660A-661A-662A-663A-664A-665A-666A-667A 668A-669A-670A-671A-672A-673A-674A-675A	0,15		

2.510.799.00 IS20719/00		corrente assorbita absorbed current courant absorbé Stromaufnahme stroomopname corriente absorbida absorberet strøm absorbert strøm tillförd ström поглощаемая мощность 电源电流 التيار الممتص	fattore di potenza power factor facteur de puissance Leistungsfaktor vermogensfactor factor de potencia effektfaktor effektfaktor effektfaktor фактор мощности 功率因数 عامل القدرة
000A-005A-010A-015A-020A-025A-030A-035A		0,06	
001A-002A-003A-004A-006A-007A-008A-009A 011A-012A-013A-014A-016A-017A-018A-019A 021A-022A-023A-024A-026A-027A-028A-029A 031A-032A-033A-034A-036A-037A-038A-039A 040A-041A-042A-043A-044A-045A-046A-047A 048A-049A-050A-051A-052A-053A-054A-055A 056A-057A-058A-059A-060A-061A-062A-063A 064A-065A-066A-067A-068A-069A-070A-071A 072A-073A-074A-075A-076A-077A-078A-079A		0,07	> 0,9
432A-433A-434A-435A-436A-437A-438A-439A 440A-441A-442A-443A-444A-445A-446A-447A 448A-449A-450A-451A-452A-453A-454A-455A 456A-457A-458A-459A-460A-461A-462A-463A 464A-465A-466A-467A-468A-469A-470A-471A 472A-473A-474A-475A-476A-477A-478A-479A		0,10	
120A-125A-130A-135A-140A-145A-150A-155A 160A-165A-170A-175A-180A-185A-190A-195A 312A-317A-322A-327A-332A-337A-342A-347A 352A-357A-362A-367A-372A-377A-382A-387A 504A-509A-514A-519A-524A-529A-534A-539A 544A-549A-554A-559A-564A-569A-574A-579A		0,06	
870A-871A-872A-873A-874A-875A-876A-877A 878A-879A-880A-881A-882A-883A-884A-885A		0,07	
121A-122A-123A-124A-126A-127A-128A-129A 131A-132A-133A-134A-136A-137A-138A-139A 141A-142A-143A-144A-146A-147A-148A-149A 151A-152A-153A-154A-156A-157A-158A-159A 161A-162A-163A-164A-166A-167A-168A-169A 171A-172A-173A-174A-176A-177A-178A-179A 181A-182A-183A-184A-186A-187A-188A-189A 191A-192A-193A-194A-196A-197A-198A-199A 886A-887A-888A-889A-890A-891A-892A-893A 894A-895A-896A-897A-898A-899A-900A-901A 902A-903A-904A-905A-906A-907A-908A-909A 910A-911A-912A-913A-914A-915A-916A-917A 313A-314A-315A-316A-318A-319A-320A-321A 323A-324A-325A-326A-328A-329A-330A-331A 333A-334A-335A-336A-338A-339A-340A-341A 343A-344A-345A-346A-348A-349A-350A-351A 353A-354A-355A-356A-358A-359A-360A-361A 363A-364A-365A-366A-368A-369A-370A-371A 373A-374A-375A-376A-378A-379A-380A-381A 383A-384A-385A-386A-388A-389A-390A-391A		0,08	
240A-241A-242A-243A-244A-245A-246A-247A 248A-249A-250A-251A-252A-253A-254A-255A 256A-257A-258A-259A-260A-261A-262A-263A 264A-265A-266A-267A-268A-269A-270A-271A 272A-273A-274A-275A-276A-277A-278A-279A 280A-281A-282A-283A-284A-285A-286A-287A		0,09	> 0.95
505A-506A-507A-508A-510A-511A-512A-513A 515A-516A-517A-518A-520A-521A-522A-523A 525A-526A-527A-528A-530A-531A-532A-533A 535A-536A-537A-538A-540A-541A-542A-543A 545A-546A-547A-548A-550A-551A-552A-553A 555A-556A-557A-558A-560A-561A-562A-563A 565A-566A-567A-568A-570A-571A-572A-573A 575A-576A-577A-578A-580A-581A-582A-583A 918A-919A-920A-921A-922A-923A-924A-925A 926A-927A-928A-929A-930A-931A-932A-933A		0,13	
628A-629A-630A-631A-632A-633A-634A-635A 636A-637A-638A-639A-640A-641A-642A-643A 644A-645A-646A-647A-648A-649A-650A-651A 652A-653A-654A-655A-656A-657A-658A-659A 660A-661A-662A-663A-664A-665A-666A-667A 668A-669A-670A-671A-672A-673A-674A-675A		0,15	

- I** Istruzioni per le operazioni di servizio per l'apparecchio di illuminazione
GB Instructions on luminare service operations
F Instructions pour les opérations de service du luminaire
D Wartungsanleitung für die Leuchte
NL Instructies voor de onderhoudsoperaties op de verlichtingsarmatuur
E Instrucciones para las operaciones de servicio del aparato de alumbrado
DK Anvisninger i serviceindgreb på belysningsarmatur
N Anvisninger for betjening av lysapparatet
S Instruktioner för användning av belysningsanordningen
RUS Инструкции по эксплуатации осветительного прибора
CN 照明装置检修操作说明

Sostituire la lampada parzialmente esausta
 Replace the partly exhausted lamp
 Remplacer la lampe partiellement épuisée
 Die teilweise erschöpfte Lampe austauschen
 Vervang de gedeeltelijk lege lamp
 Sustituir la lámpara parcialmente agotada
 Udskift den delvist udtjente pære
 Skifte ut den delvis utbrente lyspæren
 Byt ut den delvis förbrukade lampan
 Замена частично отработавшей лампочки
 更换部分老化的灯泡



Spegnimento
 Switch it off
 Extinction
 Ausschaltung
 Uitschakeling
 Apagado
 Slukning
 Slukking
 Släckning
 Выключение
 关灯

Interrompere l'alimentazione dell'apparecchio
 Cut the power supply to the luminaire
 Couper l'alimentation du luminaire
 Stromversorgung der Leuchte unterbrechen
 Onderbrek de voeding van het apparaat
 Interrumpir la alimentación del aparato
 Afbryd armaturets strømforsyning
 Avbryte strømtilførselen til apparatet
 Koppla från anordningens strömförsörjning
 Отключить электропитание прибора
 中断装置供电



Aprire l'apparecchio
 Open the fixture
 Ouvrir le luminaire
 Das Gerät öffnen
 Open het apparaat
 Abrir el aparato
 Åbn armaturet
 Åpne apparatet
 Öppna anordningen
 Раскрыть прибор
 打开装置



Rimuovere la lampada esausta
 Remove the exhausted lamp
 Retirer la lampe épuisée
 Die alte Lampe entnehmen
 Verwijder de lege lamp
 Quitar la lámpara agotada
 Tag den udtjente pære ud
 Fjerne den utbrente lyspæren
 Ta bort den förbrukade lampan
 Вынуть старую лампочку
 取出老化的灯泡

Portarla in un centro di riciclaggio
 Carry it to a recycling centre
 La porter dans une déchetterie pour son recyclage
 Ordnungsgemäß entsorgen
 Breng de lamp naar een recyclingcentrum
 Llevarla a un centro de reciclaje
 Aflever den på en genbrugsstation
 Lever den til en miljøstasjon
 Lämna in den till en återvinningsanläggning
 Сдать ее в пункт приема утильсырья
 将其送往回收中心



Inserire la nuova lampada
 Introduce the new lamp
 Installer la lampe neuve
 Die neue Lampe einsetzen
 Doe de nieuwe lamp op zijn plek
 Montar la nueva lámpara
 Sæt den nye pære i
 Sette i den nye pæren
 Sätt i den nya lampan
 Вставить новую лампочку
 装入新灯泡

Inserire la nuova lampada nel portalampada
 Fit the new lamp into the socket
 Installer la nouvelle lampe dans le support de lampe
 Die neue Lampe in den Sockel einsetzen
 Doe de nieuwe lamp in de lamphouder
 Montar la nueva lámpara en el portalámpara
 Sæt den nye pære i fatningen
 Sette den nye pæren inn i lampeholderen
 Sätt i den nya lampan i lamphållaren
 Вставить новую лампочку в патрон
 将新灯泡插入灯泡架中



Riposizionare ottica
 Re-place the optic
 Remettre l'optique à sa place
 Die Optik wieder einsetzen
 Doe de optiek weer op zijn plaats
 Volver a montar la óptica
 Sæt den optiske enhed på plads
 Innstille linsen
 Flytta om optiken
 Отрегулировать линзы
 重新定位光头



Effettuare prova di funzionamento
 Perform operative test
 Procéder à un essai de fonctionnement
 Eine Funktionsprüfung durchführen
 Controleer de correcte werking
 Hacer una prueba de funcionamiento
 Afprøv funktionen
 Prove om den fungerer
 Utför funktionstest
 Выполнить проверку исправности работы
 执行功能测试



I Istruzioni per la pulizia dell'apparecchio di illuminazione
 GB Instructions on luminaire cleaning operations
 F Instructions pour le nettoyage du luminaire
 D Anweisungen zur Reinigung der Leuchte
 NL Instructies voor de reiniging van de verlichtingsarmatuur
 E Instrucciones para limpiar el aparato de alumbrado
 DK Anvisninger i rengøring af belysningsarmaturet
 N Anvisninger for rengjøring av lysapparatet
 S Instruktioner för rengöring av belysningsanordningen
 RUS Инструкции по чистке осветительного прибора
 CN 照明装置清洁说明

Pulire l'apparecchio
 Clean the fixture
 Nettoyer le luminaire
 Das Gerät reinigen
 Reinig het apparaat
 Limpiar el aparato
 Rengør armaturet
 Rengjøre apparatet
 Rengör anordningen
 Чистка прибора
 清洁装置



Spegnimento
 Switch it off
 Extinction
 Ausschaltung
 Uitschakeling
 Apagado
 Slukning
 Slukking
 Släckning
 Выключение
 关灯

Interrompere l'alimentazione dell'apparecchio
 Cut the power supply to the luminaire
 Couper l'alimentation du luminaire
 Stromversorgung der Leuchte unterbrechen
 Onderbreek de voeding van het apparaat
 Interrumpir la alimentación del aparato
 Afbryd armaturets strømforsyning
 Avbryt strømtilførselen til apparatet
 Koppla från anordningens strömförsörjning
 Отключить электропитание прибора
 中断装置供电



Spolverare l'ottica esterna
 Remove dust from the external optic
 Dépoussiérer l'optique extérieure
 Die externe Optik abstauben
 Stof de externe optiek af
 Quitar el polvo de la óptica exterior
 Tør støvet af den udvendige optiske enhed
 Fjerne støv fra den eksterne lysenheten
 Damma av den yttre optiken
 Вытереть пыль с внешней стороны линз
 为外侧光头掸尘



Lavare l'ottica esterna
 Wash the external optic
 Laver l'optique extérieure
 Die externe Optik waschen
 Was de externe optiek
 Lavar la óptica exterior
 Vask den udvendige optiske enhed
 Vaske den eksterne lysenheten
 Rengör den yttre optiken
 Вымыть линзы с внешней стороны
 清洁外光头



Rimuovere l'ottica
 Remove the optic
 Retirer l'optique
 Die Optik abnehmen
 Verwijder de optiek
 Quitar la óptica
 Tag den optiske enhed af
 Fjerne lysenheten
 Ta bort optiken
 Снять линзы
 取下光头



Pulire la parte interna dell'apparecchio di illuminazione
 Clean the inside of the fixture
 Nettoyer l'intérieur du luminaire
 Die Innenseite der Leuchte reinigen
 Reinig de binnenzijde van de verlichtingsarmatuur
 Limpiar el interior del aparato de alumbrado
 Rengør belysningsarmaturets indvendige dele
 Rengjøre lysapparatet innvendig
 Rengör belysningsanordningen invändigt
 Протереть осветительный прибор изнутри
 清洁照明装置内部



Riposizionare ottica
 Re-place the optic
 Remettre l'optique à sa place
 Die Optik wieder einsetzen
 Doe de optiek weer op zijn plaats
 Volver a montar la óptica
 Sæt den optiske enhed på plads
 Innstille linsen
 Flytta om optiken
 Отрегулировать линзы
 重新定位光头



Effettuare prova di funzionamento
 Perform operative test
 Procéder à un essai de fonctionnement
 Eine Funktionsprüfung durchführen
 Controleer de correcte werking
 Hacer una prueba de funcionamiento
 Afprøv funktionen
 Prøve om den fungerer
 Utför funktionstest
 Выполнить проверку исправности работы
 执行功能测试



<p>I Istruzioni per il fine vita e lo smaltimento dei componenti GB Instructions on end-of-life and component disposal F Instructions pour la gestion des composants en fin de vie et leur mise au rebut D Anweisungen zur Entsorgung der Leuchtenkomponenten NL Instructies voor het verwijderen van de armatuur en het recyclen van de onderdelen E Instrucciones para el final de vida y la eliminación los componentes DK Anvisninger i udtjent armatur og bortskaffelse af komponenter N Anvisninger for endt levetid og avfallsbehandling av delene S Instruktions vid bortskaffning och kassering av komponenter RUS Инструкции по утилизации прибора и его комплектующих по окончании его срока службы CN 寿命期结束与零件废弃处置说明</p>			
<p>Spegnimento Switch it off Extinction Ausschaltung Uitschakeling Apagado Slukning Slukking Släckning Выключение 关灯</p> <p>Interrompere l'alimentazione dell'apparecchio Cut the power supply to the luminaire Couper l'alimentation du luminaire Stromversorgung der Leuchte unterbrechen Onderbreek de voeding van het apparaat Interrumpir la alimentación del aparato Afbyrd armaturets strømforsyning Avbryt strömtillførselen til apparatet Koppla från anordningens strömförsörjning Отключить электропитание прибора 中断装置供电</p> 	<p>Rimuovere la/e lampada/e per la dismissione Remove the lamp(s) for decommissioning Retirer la(les) lampe(s) pour sa(leur) mise au rebut Die Lampe/n ordnungsgemäß entsorgen Verwijder de lamp(en) voor het recyclen Quitar la(s) lámpara(s) para el desecho Tag pæren/pærerne ud til bortskaffelse Fjerne lampen/-e som skal kastes Ta bort lampan/-orna för bortskaffningen Вынуть лампочку/и для утилизации прибора 取出需要丢弃的灯泡</p> 	<p>Rimuovere la batteria per la dismissione Remove the battery for decommissioning Retirer la batterie pour sa mise au rebut Die Batterie ordnungsgemäß entsorgen Verwijder de batterij voor het recyclen Quitar la batería para el desecho Tag batteriet ud til bortskaffelse Fjerne batteriet som skal kastes Ta bort batteriet för bortskaffningen Вынуть батарейку для утилизации прибора 取出需要丢弃的电池</p> 	<p>Rimuovere l'apparecchio per la dismissione Remove the fixture for decommissioning Enlever le luminaire pour sa mise au rebut Das Gerät ordnungsgemäß entsorgen Verwijder het apparaat voor het recyclen Quitar el aparato para el desecho Tag armaturet ud til bortskaffelse Fjerne apparatet som skal kastes Ta bort anordningen för bortskaffningen Снять прибор для утилизации 取出需要丢弃的装置</p> 
<p>Inviare i materiali ad un centro di raccolta RAEE Send the materials to a WEEE collection centre Envoyer les matériaux dans une déchetterie DEEE Die Materialien in einem WEEE-Zentrum entsorgen Zend de materialen naar een recyclingscentrum voor de AEEA Enviar los materiales a un centro de recogida RAEE Afløver materialerne på et indsamlingscenter for elektronisk udstyr Sende materialene til en miljøstasjon for resirkulering av EE-avfall Skicka materialet till en RAEE uppsamlingscentral Сдать материалы в пункт приема утильсырья 将材料送往电气和电子垃圾回收中心</p> 			